


Inspiron 20

מדריך שירות



דגם מושב: Inspiron 20 דגם 3043
דגם תקינה: W13B
סוג תקינה: W13B001

הערות, התראות ואזהרות

הערה: "הערה" מציינת מידע חשוב המסייע להשתמש במחשב ביתר יעילות. 

התראה: "התראה" מציינת נזק אפשרי לחומרה או אוברץ נתונים, ומסבירה כיצד ניתן למנוע את הבעיה. 

אזהרה: "אזהרה" מציינת אפשרות של נזק לרכוש, פגיעה גופנית או מוות. 

Copyright © 2014 Dell Inc. כל הזכויות שמורות. מוצר זה מוגן על ידי כל החוקים בארה"ב והחוקים הבינלאומיים להגנה על זכויות יוצרים וקניין רוחני. Dell™ והלוגו של Dell הם סימנים מסחריים של חברת Dell Inc. בארה"ב ו/או בתחומי שיפוט אחרים. כל הסימנים האחרים והשמות המוזכרים במסמך זה עשויים להיות סימנים מסחריים בבעלות החברות שלהן, בהתאמה.

10 - 2014

Rev. A01

תוכן עניינים

8 לפני העבודה על חלקיו הפנימיים של המחשב.

8 לפני שתתחיל.

8 הוראות בטיחות.

9 כלי עבודה מומלצים.

10 לאחר העבודה על חלקיו הפנימיים של המחשב.

11 סקירה טכנית כללית.

11 מבט על המחשב מבפנים.

12 רכיבי לוח המערכת.

12 מבט מאחור.

13 מבט מלפנים.

14 הסרת הכונן הקשיח.

14 הליך.

17 התקנה מחדש של הכונן הקשיח.

17 הליך.

18 הסרת הכיסוי האחורי.

18 תנאים מוקדמים.

18 הליך.

23 החזרת הכיסוי האחורי למקומו.

23 הליך.

23 דרישות לאחר התהליך.

24 הסרת הסוללה.

24 תנאים מוקדמים.

24 הליך.

25.....החזרת הסוללה למקומה

25.....הליך

26.....דרישות לאחר התהליך

27.....הסרת לוח לחצני הבקרה

27.....תנאים מוקדמים

27.....הליך

28.....החזרת לוח לחצני הבקרה למקומו

28.....הליך

28.....דרישות לאחר התהליך

29.....הסרת כרטיס האלחוט

29.....תנאים מוקדמים

29.....הליך

31.....החזרת כרטיס האלחוט למקומו

31.....הליך

31.....דרישות לאחר התהליך

32.....הסרה של לוח נורית מצב סוללה

32.....תנאים מוקדמים

32.....הליך

34.....החזרת לוח נורית מצב הפעלה למקומו

34.....הליך

34.....דרישות לאחר התהליך

35.....הסרת הרמקולים

35.....תנאים מוקדמים

35.....הליך

37 החזרת הרמקולים למקומם

37 הליך

37 דרישות לאחר התהליך

38 הסרת לוח המערכת

38 תנאים מוקדמים

38 הליך

42 החזרת לוח המערכת למקומו

42 הליך

43 דרישות לאחר התהליך

43 הזנת תג השירות ב-BIOS

44 הסרת סוללת המטבע

44 תנאים מוקדמים

44 הליך

46 החזרת סוללת המטבע למקומה

46 הליך

46 דרישות לאחר התהליך

47 הסרת מודול הזיכרון

47 תנאים מוקדמים

47 הליך

49 החזרת מודול הזיכרון למקומו

49 הליך

50 דרישות לאחר התהליך

51 הסרת גוף הקירור

51 תנאים מוקדמים

51 הליך

53החזרת גוף הקירור למקומו

53הליך

53.....דרישות לאחר התהליך

54הסרת האנטנה

54תנאים מוקדמים

54הליך

58החזרת האנטנה למקומה

58הליך

58.....דרישות לאחר התהליך

59הסרת המצלמה

59תנאים מוקדמים

59הליך

61החזרת המצלמה למקומה

61הליך

61.....דרישות לאחר התהליך

62הסרת מכלול הצג

62תנאים מוקדמים

62הליך

66החזרת מכלול הצג למקומו

66הליך

66דרישות לאחר התהליך

67הסרת מסגרת הצג

67תנאים מוקדמים

67הליך

69.....החזרת מסגרת הצג למקומה

69.....הליך

69.....דרישות לאחר התהליך

70.....עדכון ה-BIOS

71.....קבלת עזרה ופנייה אל Dell

71.....משאבי עזרה עצמית

71.....פנייה אל Dell

לפני העבודה על חלקיו הפנימיים של המחשב

התראה: כדי להימנע מגרימת נזק לרכיבים ולכרטיסים, יש לגעת רק בקצותיהם בעת הטיפול בהם ולהימנע מנגיעה בפנינים ובמגעים.




הערה: ייתכן שהתמונות במסמך זה לא יהיו זהות למחשב שלך, בהתאם לתצורה שהזמנת.



לפני שתתחיל

- 1 שמור וסגור את כל הקבצים הפתוחים וצא מכל היישומים הפתוחים.
- 2 כבה את המחשב.

– Windows 8.1: במסך **Start** (התחל), לחץ או הקש על סמל ההפעלה  → **Shut down** (כיבוי).

הערה: אם אתה משתמש במערכת הפעלה אחרת, עיין בתיעוד של מערכת ההפעלה שברשותך לקבלת הוראות כיבוי.



- 3 נתק את המחשב ואת כל ההתקנים המחוברים משקעי החשמל שלהם.
 - 4 נתק מהמחשב את כל הכבלים, כגון כבלי טלפון, כבלי רשת ועוד.
 - 5 נתק מהמחשב את כל ההתקנים והציוד ההיקפי, כגון מקלדת, עכבר, צג ועוד.
 - 6 הסר מהמחשב את כרטיסי המדיה ואת הדיסק האופטי, אם רלוונטי.
- התראה:** הנח את המחשב על משטח ישר, רך ונקי כדי למנוע שריטה של הצג.
- 7 הנח את המחשב הפוך על משטח ישר ונקי.



הוראות בטיחות

היעזר בהוראות הבטיחות הבאות כדי להגן על המחשב מפני נזק אפשרי וכדי להבטיח את ביטחונך האישי.

אזהרה: לפני העבודה על חלקיו הפנימיים של המחשב, קרא את מידע הבטיחות שצורף למחשב. לקבלת מידע נוסף על נוהלי בטיחות מומלצים, עיין בדף הבית של התאימות לתקינה בכתובת dell.com/regulatory_compliance.




אזהרה: נתק את כל מקורות החשמל לפני פתיחה של כיסוי המחשב או של לחות. לאחר סיום העבודה על חלקיו הפנימיים של המחשב, חזור למקומם את כל הכיסויים, הלוחות והברגים לפני חיבור המחשב למקור חשמל.





התראה: כדי להימנע מגרימת נזק למחשב, ודא שמשטח העבודה שטוח ונקי.



התראה: כדי להימנע מגרימת נזק לרכיבים ולכרטיסים, יש לגעת רק בקצותיהם בעת הטיפול בהם ולהימנע מנגיעה בפינים ובמגעים. 

התראה: רק טכנאי שירות מורשה ראשי להסיר את כיסוי המחשב ולגשת לרכיבים בתוך המחשב. לקבלת מידע מלא אודות אמצעי בטיחות, עבודה בתוך המחשב והגנה מפני פריקה אלקטרוסטטית, עיין בהוראות הבטיחות. 

התראה: לפני נגיעה ברכיבים בתוך המחשב, האריק את עצמך על-ידי נגיעה במשטח מתכת לא צבוע, כגון המתכת על גב המחשב. במהלך העבודה, גע מדי פעם במשטח מתכת לא צבוע כדי לפרוק חשמל סטטי, העלול לפגוע ברכיבים פנימיים. 

התראה: בעת ניתוק כבל, יש למשוך את המחבר או את לשונית המשיכה שלו ולא את הכבל עצמו. חלק מהכבלים כוללים מחברים עם לשוניות נעילה או בורגי מארז שעליך לנתק לפני ניתוק הכבל. בעת ניתוק הכבלים, יש להקפיד שהם ישירים, כדי להימנע מעיקום פינים של מחברים. בעת חיבור הכבלים, יש לוודא שהיציאות והמחברים מיושרים ופונים לכיוון הנכון. 

התראה: כדי לנתק כבל רשת, תחילה נתק את הכבל מהמחשב ולאחר מכן נתק אותו מהתקן הרשת. 

התראה: לחץ והוצא כל כרטיס שמוחקן בקורא כרטיסי המדיה האופציונלי. 

כלי עבודה מומלצים

כדי לבצע את ההליכים המתוארים במסמך זה, ייתכן שתזדקק לכלים הבאים:

- מברג פיליפס
- להב פלסטק

לאחר העבודה על חלקיו הפנימיים של המחשב

התראה: השארת ברגים חופשיים או משוחררים בתוך המחשב עלולה לגרום נזק חמור למחשב.



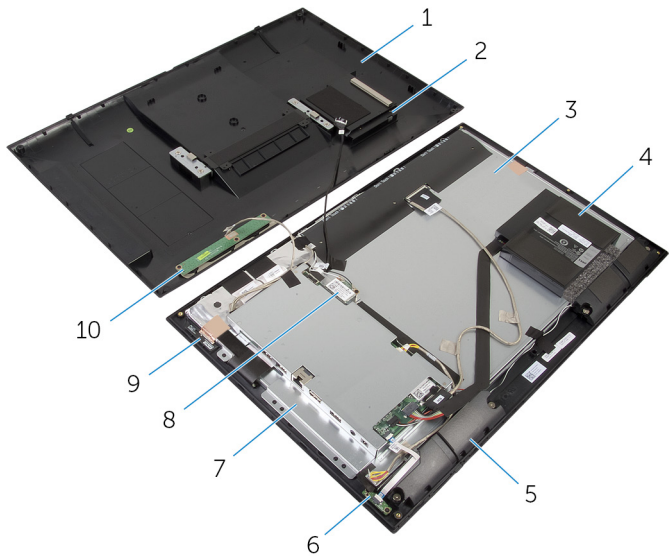
- 1 החזר למקומם את כל הברגים ובדוק שלא נותרו ברגים חופשיים בתוך המחשב.
- 2 חבר את כל ההתקנים החיצוניים, פריטי הציוד ההיקפי והכבלים שהסרת לפני העבודה על המחשב.
- 3 החזר למקומם את כל כרטיסי המדיה, הדיסקים וכל החלקים האחרים שהסרת לפני העבודה על המחשב.
- 4 חבר את המחשב ואת כל ההתקנים המחוברים לשקעי החשמל שלהם.
- 5 הפעל את המחשב.

סקירה טכנית כללית

אזהרה: לפני תחילת העבודה על חלקיו הפנימיים של המחשב, קרא את מידע הבטיחות שצורף למחשב ופעל על פי השלבים המפורטים בסעיף [לפני העבודה על חלקיו הפנימיים של המחשב](#). לאחר העבודה על חלקיו הפנימיים של המחשב, בצע את ההוראות בסעיף [לאחר העבודה על חלקיו הפנימיים של המחשב](#). לקבלת מידע נוסף על נוהלי בטיחות מומלצים, עיין בדף הבית של התאימות לתקינה בכתובת dell.com/regulatory_compliance.



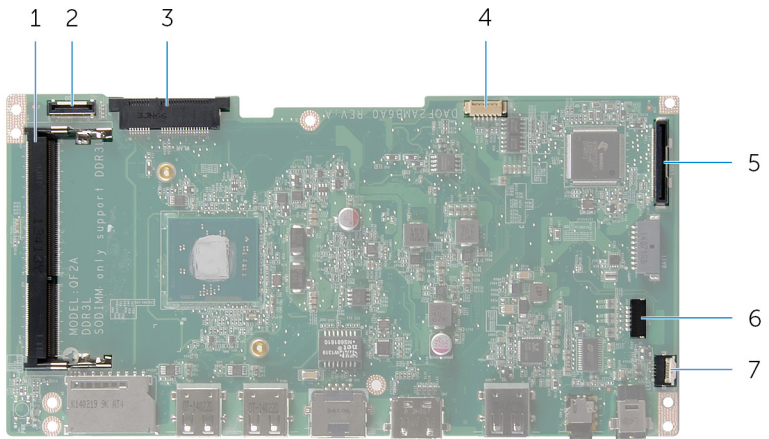
מבט על המחשב מבפנים



מכלול כונן קשיח	2	כיסוי אחורי	1
הסוללה	4	לוח הצג	3
לוח נורית מצב הפעלה	6	רמקולים (2)	5
כרטיס אלוט	8	תושבת לוח המערכת	7
לוח לחצני הבקרה	10	מודולי אנטנה (2)	9

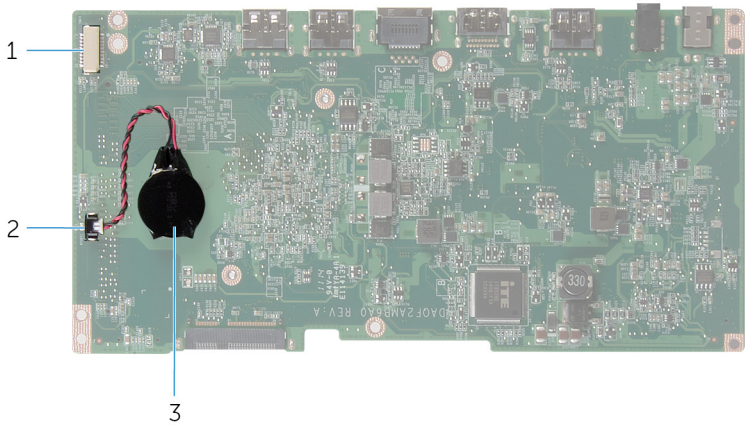
רכיבי לוח המערכת

מבט מאחור



1	חריץ מודול זיכרון (DDR3L)	2	מחבר כבל כונן קשיח (HDD)
3	חריץ כרטיס אלחוט (WLAN)	4	מחבר כבל תאורה אחורית של הצג
5	מחבר כבל הצג (LVDS)	6	מחבר כבל רמקול (SPK)
7	מחבר של כבל לוח נוריות מצב הפעלה/סוללה (LED)		

מבט מלפנים



- | | | | |
|---------------------------------|---|---------------------------------|---|
| מחבר כבל לוח מצלמה ולחצני הבקרה | 2 | מחבר כבל לוח מצלמה ולחצני הבקרה | 1 |
| מחבר כבל סוללת מטבע | | סוללת המטבע | 3 |

הסרת הכונן הקשיח

אזהרה: לפני תחילת העבודה על חלקיו הפנימיים של המחשב, קרא את מידע הבטיחות שצורף למחשב ופעל על פי השלבים המפורטים בסעיף [לפני העבודה על חלקיו הפנימיים של המחשב](#). לאחר העבודה על חלקיו הפנימיים של המחשב, בצע את ההוראות בסעיף [לאחר העבודה על חלקיו הפנימיים של המחשב](#). לקבלת מידע נוסף על נוהלי בטיחות מומלצים, עיין בדף הבית של התאימות לתקינה בכתובת dell.com/regulatory_compliance.



התראה: כוננים קשיחים הם רכיבים רגישים. נקוט משנה זהירות בעת טיפול בכונן הקשיח.

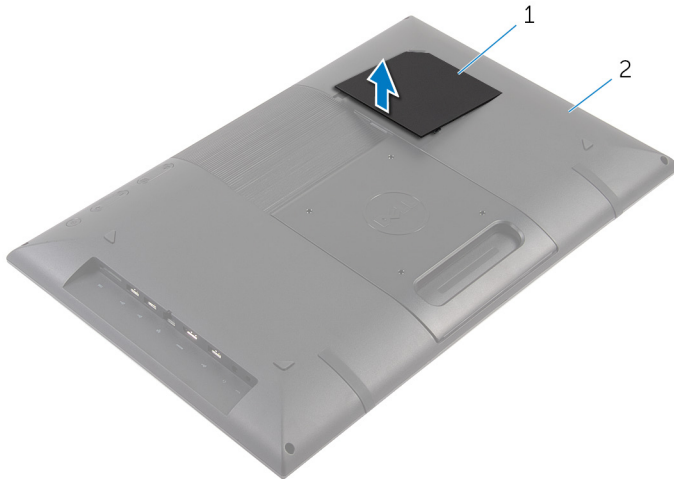


התראה: כדי להימנע מאובדן נתונים, אין להסיר את הכונן הקשיח כאשר המחשב פועל או נמצא במצב שינה.



הליך

1 באמצעות קצות האצבעות, הוצא את דלת הכונן הקשיח מהכיסוי האחורי.



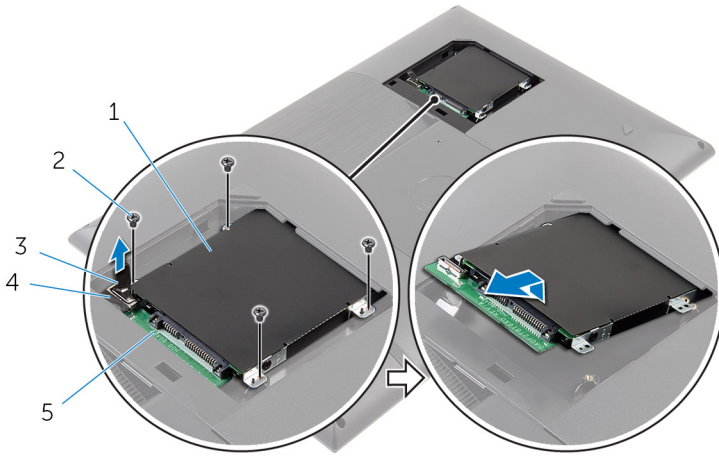
2 כיסוי אחורי

1 דלת הכונן הקשיח

2 נתק את כבל הכונן הקשיח מלוח המערכת בעזרת לוח החוצץ.

3 הסר את הברגים שמהדקים את מכלול הכונן הקשיח לכיסוי האחורי.

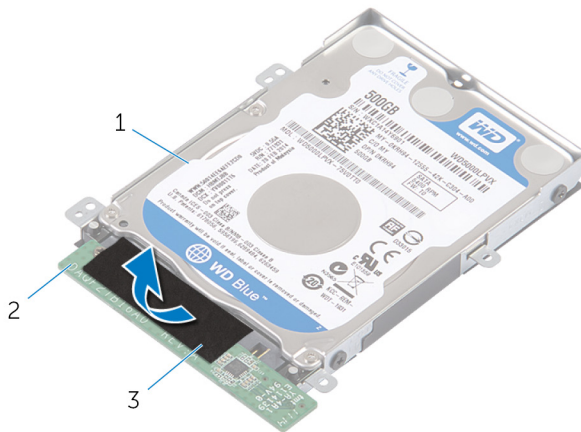
4 הרם והחלק את מכלול הכונן הקשיח אל מחוץ להריץ בכיסוי האחורי.



- | | |
|---|-----------------|
| 1 | מכלול כונן קשיח |
| 2 | ברגים (4) |
| 3 | לשונית משיכה |
| 4 | כבל הכונן הקשיח |
| 5 | לוח החוצץ |

5 הפוך את מכלול הכונן הקשיח.

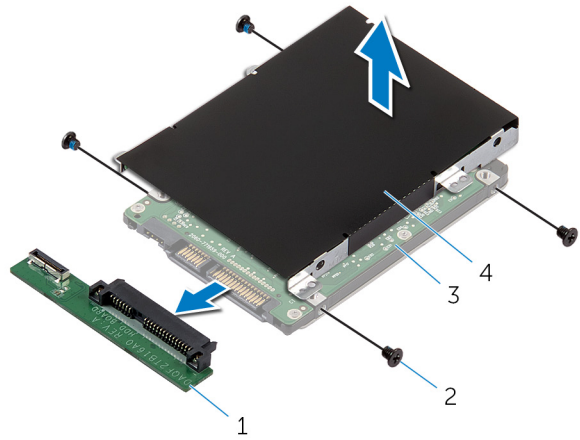
6 קלף את סרט ההדבקה שמהדק את לוח החוצץ למכלול הכונן הקשיח.



- | | |
|---|-----------------|
| 1 | מכלול כונן קשיח |
| 2 | לוח החוצץ |
| 3 | סרט |

7 הפוך את מכלול הכונן הקשיח.

- 8 משוך את לוח החוצץ כדי לנתקו ממכלול הכונן הקשיח.
- 9 הסר את הברגים שמהדקים את תושבת הכונן הקשיח לכונן הקשיח.
- 10 הרים את תושבת הכונן הקשיח והסר אותה מהכונן הקשיח.



- | | | | |
|---|-------------------|---|-------------|
| 2 | ברגים (4) | 1 | לוח החוצץ |
| 4 | תושבת הכונן הקשיח | 3 | הכונן הקשיח |

התקנה מחדש של הכונן הקשיח

אזהרה: לפני תחילת העבודה על חלקיו הפנימיים של המחשב, קרא את מידע הבטיחות שצורף למחשב ופעל על פי השלבים המפורטים בסעיף [לפני העבודה על חלקיו הפנימיים של המחשב](#). לאחר העבודה על חלקיו הפנימיים של המחשב, בצע את ההוראות בסעיף [לאחר העבודה על חלקיו הפנימיים של המחשב](#). לקבלת מידע נוסף על נוהלי בטיחות מומלצים, עיין בדף הבית של התאימות לתקינה בכתובת dell.com/regulatory_compliance.



התראה: כוננים קשיחים הם רכיבים רגישים. נקוט משנה זהירות בעת טיפול בכונן הקשיח.



הליך

- 1 ישר את חורי הברגים שבתושבת הכונן הקשיח עם חורי הברגים שבכונן הקשיח.
- 2 הברג חזרה את הברגים שמהדקים את תושבת הכונן הקשיח לכונן הקשיח.
- 3 חבר את לוח החוצץ אל מכלול הכונן הקשיח.
- 4 הפוך את מכלול הכונן הקשיח.
- 5 הצמד את הסרט ללוח החוצץ ולמכלול הכונן הקשיח.
- 6 הפוך את מכלול הכונן הקשיח.
- 7 החלק את מכלול הכונן הקשיח אל תוך החריץ שבכיסוי האחורי.
- 8 ישר את חורי הברגים שבמכלול הכונן הקשיח עם חורי הברגים שבכיסוי האחורי.
- 9 הברג חזרה את הברגים שמהדקים את מכלול הכונן הקשיח לכיסוי האחורי.
- 10 חבר את כבל הכונן הקשיח אל לוח החוצץ.
- 11 החלק את הלשוניות שבודלת הכונן הקשיח לתוך החריצים שבכיסוי האחורי והכנס את דלת הכונן הקשיח למקומה בנקישה.
- 12 הנח את המחשב במצב זקוף.

הסרת הכיסוי האחורי

אזהרה: לפני תחילת העבודה על חלקיו הפנימיים של המחשב, קרא את מידע הבטיחות שצורף למחשב ופעל על פי השלבים המפורטים בסעיף [לפני העבודה על חלקיו הפנימיים של המחשב](#). לאחר העבודה על חלקיו הפנימיים של המחשב, בצע את ההוראות בסעיף [לאחר העבודה על חלקיו הפנימיים של המחשב](#). לקבלת מידע נוסף על נוהלי בטיחות מומלצים, עיין בדף הבית של התאימות לתקינה בכתובת dell.com/regulatory_compliance.



תנאים מוקדמים


בצע את ההליך משלב 1 עד שלב 5 בסעיף "[הכונן הקשיח](#)".

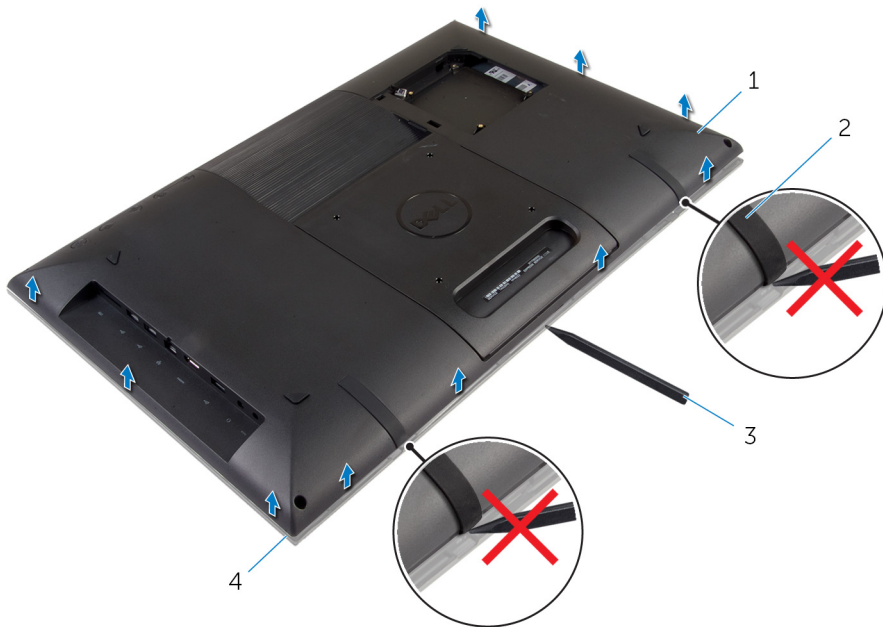
הליך

1 הסר את הברגים שמהדקים את הכיסוי האחורי למסגרת הצג.



בעזרת להב פלסטיק, נתק והרם את הכיסוי האחורי ממסגרת הצג, החל מהחריץ בחלק התחתון של הכיסוי האחורי.

התראה: כדי למנוע נזק לרגלית הגומי, אל תשתמש בלהב הפלסטיק מתחת לאזור רגלית הגומי. 



2 רגלית גומי (2)
4 מסגרת הצג

1 כיסוי אחורי
3 להב פלסטיק

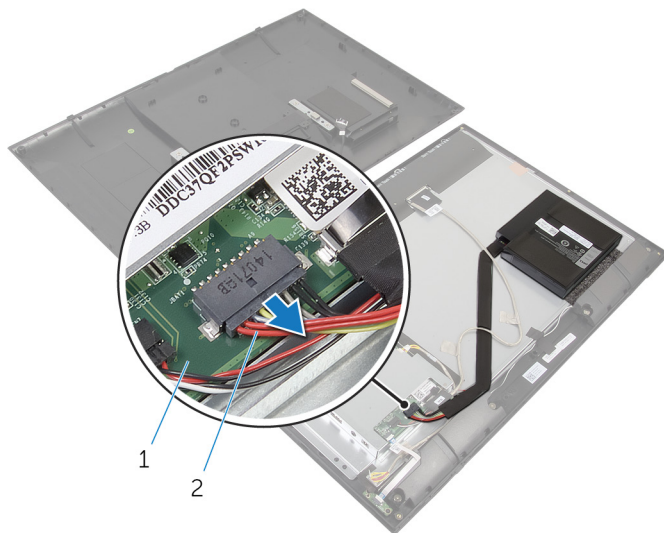
3 הרם בזהירות את הכיסוי האחורי והפוך אותו.



2 מסגרת הצג

1 כיסוי אחורי

4 נתק את כבל הסוללה מלוח המערכת.



2 כבל סוללה

1 לוח המערכת

5 הפוך בזהירות את הכיסוי האחורי ויישר את הלשוניות שבכיסוי האחורי מול החריצים שבמסגרת הצג.

6 לחץ על לחצן ההפעלה במשך כ-5 שניות כדי להאריק את לוח המערכת.



2 כיסוי אחורי

1 לחצן הפעלה

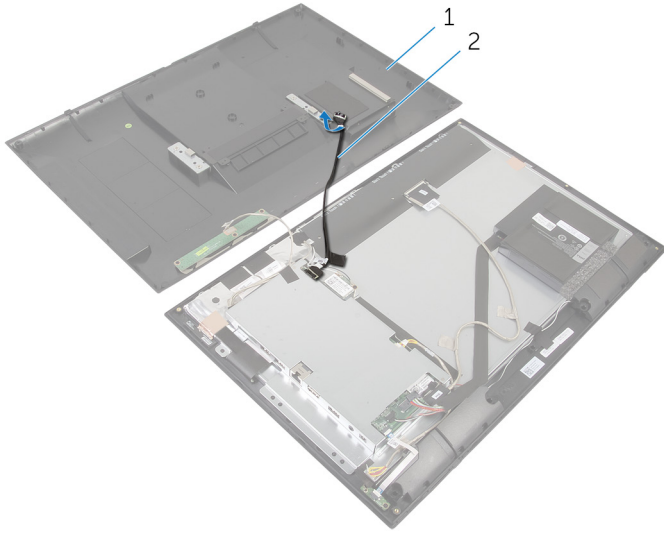
7 הרם בזהירות את הכיסוי האחורי והפוך אותו.



2 מסגרת הצג

1 כיסוי אחורי

8 הסר את כבל הכונן הקשיח מהחריץ בכיסוי האחורי.

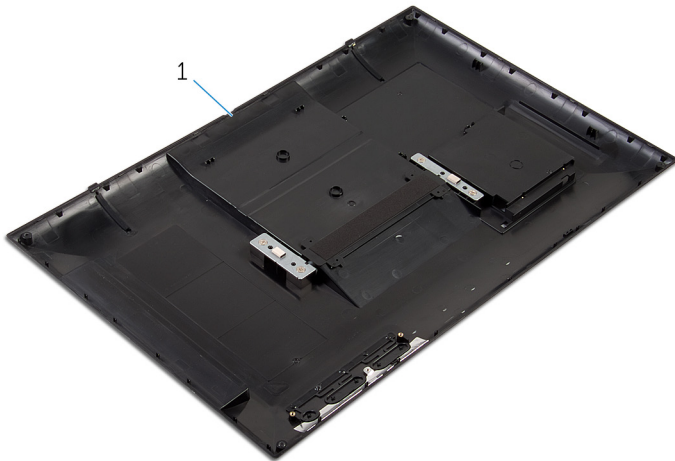


2 כבל הכונן הקשיח

1 כיסוי אחורי

9 הסר את [לוח לחצני הבקרה](#).

10 הנה את המכסה האחורי במקום בטוח.



1 כיסוי אחורי

החזרת הכיסוי האחורי למקומו

אזהרה: לפני תחילת העבודה על חלקיו הפנימיים של המחשב, קרא את מידע הבטיחות שצורף למחשב ופעל על פי השלבים המפורטים בסעיף [לפני העבודה על חלקיו הפנימיים של המחשב](#). לאחר העבודה על חלקיו הפנימיים של המחשב, בצע את ההוראות בסעיף [לאחר העבודה על חלקיו הפנימיים של המחשב](#). לקבלת מידע נוסף על נוהלי בטיחות מומלצים, עיין בדף הבית של התאימות לתקינה בכתובת dell.com/regulatory_compliance.



הליך

- 1 החזר את [לוח לחצני הבקרה](#) למקומו.
- 2 החלק את כבל הכונן הקשיח אל תוך החרץ שבכיסוי האחורי.
- 3 חבר את כבל הסוללה ללוח המערכת.
- 4 הפוך בזהירות את הכיסוי האחורי ויישר את הלשוניות שבכיסוי האחורי מול החריצים שבמסגרת הצג.
- 5 הכנס את הכיסוי האחורי למקומו.
- 6 הברג חזרה את הברגים שמהדקים את הכיסוי האחורי למסגרת הצג.

דרישות לאחר התהליך

בצע את ההליך משלב 7 עד שלב 12 בסעיף "החזרת [הכונן הקשיח](#) למקומו".

הסרת הסוללה

אזהרה: לפני תחילת העבודה על חלקיו הפנימיים של המחשב, קרא את מידע הבטיחות שצורף למחשב ופעל על פי השלבים המפורטים בסעיף [לפני העבודה על חלקיו הפנימיים של המחשב](#). לאחר העבודה על חלקיו הפנימיים של המחשב, בצע את ההוראות בסעיף [לאחר העבודה על חלקיו הפנימיים של המחשב](#). לקבלת מידע נוסף על נוהלי בטיחות מומלצים, עיין בדף הבית של התאימות לתקינה בכתובת dell.com/regulatory_compliance.

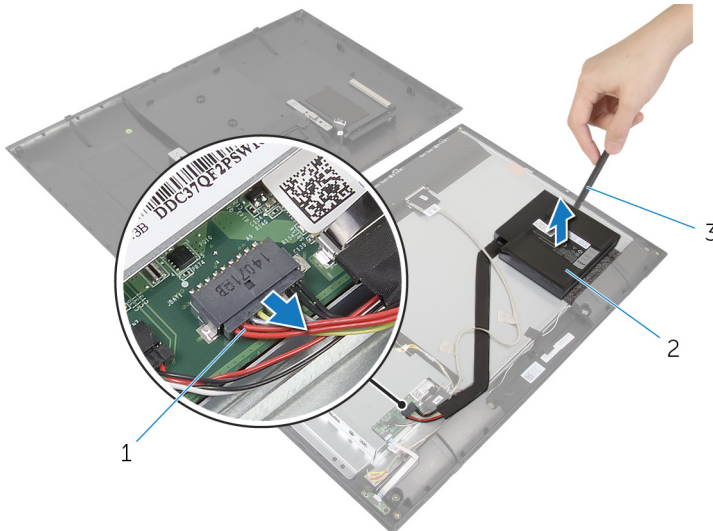


תנאים מוקדמים

בצע את ההוראות משלב 1 עד שלב 5 בסעיף ["הסרת הכיסוי האחורי"](#).

הליך

- 1 נתק את כבל הסוללה מלוח המערכת.
- 2 באמצעות להב פלסטיק, שחרר והרם את הסוללה מלוח הצג.



2 הסוללה

1 כבל סוללה

3 להב פלסטיק

החזרת הסוללה למקומה

אזהרה: לפני תחילת העבודה על חלקי הפנימיים של המחשב, קרא את מידע הבטיחות שצורף למחשב ופעל על פי השלבים המפורטים בסעיף [לפני העבודה על חלקי הפנימיים של המחשב](#). לאחר העבודה על חלקי הפנימיים של המחשב, בצע את ההוראות בסעיף [לאחר העבודה על חלקי הפנימיים של המחשב](#). לקבלת מידע נוסף על נוהלי בטיחות מומלצים, עיין בדף הבית של התאימות לתקינה בכתובת dell.com/regulatory_compliance.

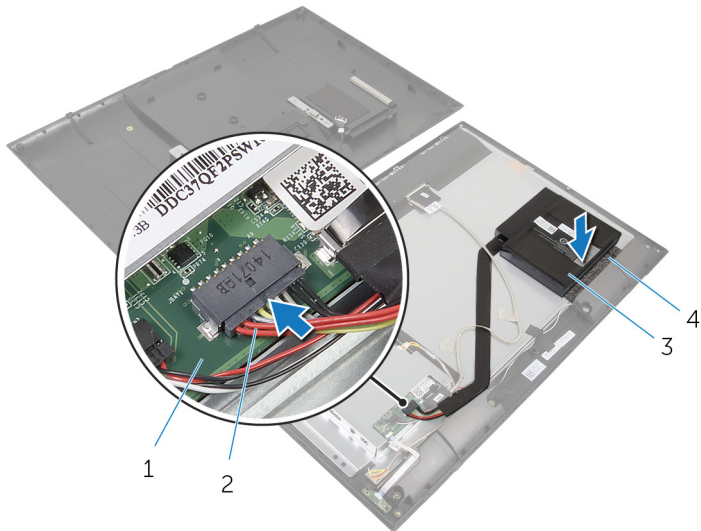


הליך

הערה: במקרה של החלפה בסוללה חדשה, משוך והפרד את הסרט שעל בסיס הסוללה לפני שתמשיך בהחלפת הסוללה.



- 1 ישר את הסוללה ביחס לספוג שעל לוח הצג, והנח אותה היטב במקומה.
- 2 חבר את כבל הסוללה ללוח המערכת.



- | | |
|---|-----------|
| 2 | כבל סוללה |
| 4 | ספוג |

- | | |
|---|------------|
| 1 | לוח המערכת |
| 3 | הסוללה |

דרישות לאחר התהליך

בצע את ההוראות משלב 4 עד שלב 6 בסעיף "החזרת [הכיסוי האחורי](#) למקומו".

הסרת לוח לחצני הבקרה

אזהרה: לפני תחילת העבודה על חלקיו הפנימיים של המחשב, קרא את מידע הבטיחות שצורף למחשב ופעל על פי השלבים המפורטים בסעיף [לפני העבודה על חלקיו הפנימיים של המחשב](#). לאחר העבודה על חלקיו הפנימיים של המחשב, בצע את ההוראות בסעיף [לאחר העבודה על חלקיו הפנימיים של המחשב](#). לקבלת מידע נוסף על נוהלי בטיחות מומלצים, עיין בדף הבית של התאימות לתקינה בכתובת dell.com/regulatory_compliance.

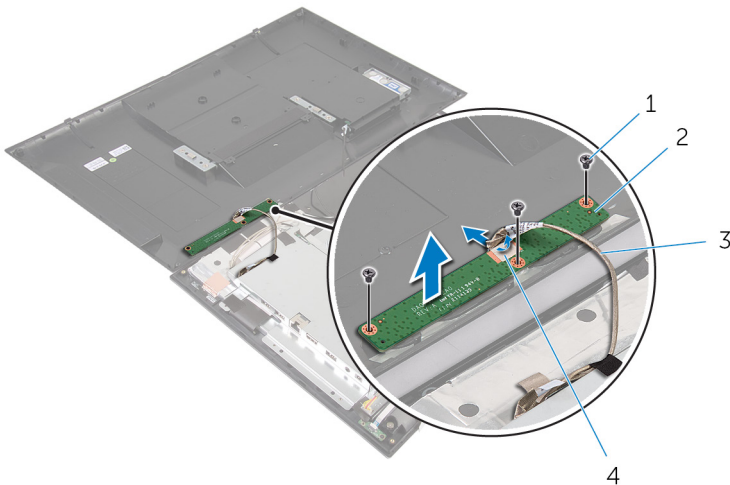


תנאים מוקדמים

בצע את ההוראות משלב 1 עד שלב 7 בסעיף ["הסרת הכיסוי האחורי"](#).

הליך

- 1 הסר את הברגים המהדקים את לוח לחצני הבקרה לכיסוי האחורי.
- 2 קלף את סרט ההדבקה שמהדק את כבל לוח לחצני הבקרה ללוח לחצני הבקרה.
- 3 נתק את כבל לוח לחצני הבקרה מלוח לחצני הבקרה.
- 4 הרם את לוח לחצני הבקרה והוצא אותו מהכיסוי האחורי.



- | | |
|---|---------------------|
| 1 | ברגים (3) |
| 2 | לוח לחצני הבקרה |
| 3 | כבל לוח לחצני הבקרה |
| 4 | סרט |

החזרת לוח לחצני הבקרה למקומו

אזהרה: לפני תחילת העבודה על חלקיו הפנימיים של המחשב, קרא את מידע הבטיחות שצורף למחשב ופעל על פי השלבים המפורטים בסעיף [לפני העבודה על חלקיו הפנימיים של המחשב](#). לאחר העבודה על חלקיו הפנימיים של המחשב, בצע את ההוראות בסעיף [לאחר העבודה על חלקיו הפנימיים של המחשב](#). לקבלת מידע נוסף על נוהלי בטיחות מומלצים, עיין בדף הבית של התאימות לתקינה בכתובת dell.com/regulatory_compliance.



הליך

- 1 יש את חורי הברגים שבלוח לחצני הבקרה עם חורי הברגים שבכיסוי האחורי.
- 2 חזור למקומם את שני הברגים שמהדקים את לוח לחצני הבקרה לכיסוי האחורי.
- 3 חבר את כבל לוח לחצני הבקרה ללוח לחצני הבקרה ואבטח אותו באמצעות סרט ההדבקה.

דרישות לאחר התהליך

בצע את ההוראות משלב 3 עד שלב 6 בסעיף "החזרת [הכיסוי האחורי](#) למקומו".

הסרת כרטיס האלחוט

אזהרה: לפני תחילת העבודה על חלקיו הפנימיים של המחשב, קרא את מידע הבטיחות שצורף למחשב ופעל על פי השלבים המפורטים בסעיף [לפני העבודה על חלקיו הפנימיים של המחשב](#). לאחר העבודה על חלקיו הפנימיים של המחשב, בצע את ההוראות בסעיף [לאחר העבודה על חלקיו הפנימיים של המחשב](#). לקבלת מידע נוסף על נוהלי בטיחות מומלצים, עיין בדף הבית של התאימות לתקינה בכתובת dell.com/regulatory_compliance.



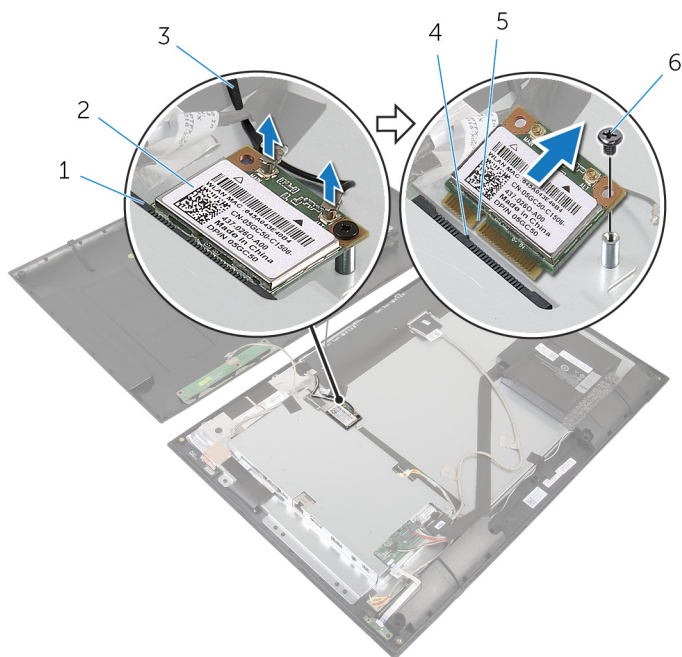
תנאים מוקדמים

בצע את ההוראות משלב 1 עד שלב 8 בסעיף "הסרת הכיסוי האחורי".

הליך

- 1 נתק את כבלי האנטנה מכרטיס האלחוט.
- 2 הסר את הבורג שמהדק את כרטיס האלחוט אל תושבת לוח המערכת.

3 הוצא את כרטיס האלחוט מחרין כרטיס האלחוט.



- 2 כרטיס אלחוט
- 4 לשונית
- 6 בורג

- 1 חריץ כרטיס האלחוט
- 3 כבלי אנטנה (2)
- 5 חריץ

החזרת כרטיס האלחוט למקומו

אזהרה: לפני תחילת העבודה על חלקיו הפנימיים של המחשב, קרא את מידע הבטיחות שצורף למחשב ופעל על פי השלבים המפורטים בסעיף [לפני העבודה על חלקיו הפנימיים של המחשב](#). לאחר העבודה על חלקיו הפנימיים של המחשב, בצע את ההוראות בסעיף [לאחר העבודה על חלקיו הפנימיים של המחשב](#). לקבלת מידע נוסף על נוהלי בטיחות מומלצים, עיין בדף הבית של התאימות לחקינה בכתובת dell.com/regulatory_compliance.



הליך

התראה: כדי למנוע פגיעה בכרטיס האלחוט, אל תניח כבלים מתחתיו. 

- 1 ישר את החריץ בכרטיס האלחוט עם הלשונית שבחריץ כרטיס האלחוט.
 - 2 החלק את כרטיס האלחוט בזווית לתוך חריץ כרטיס האלחוט.
 - 3 לחץ על הקצה השני של כרטיס האלחוט כלפי מטה והברג חזרה את הבורג שמהדק את כרטיס האלחוט לתושבת של לוח המערכת.
 - 4 חבר את כבלי האנטנה לכרטיס האלחוט.
- הטבלה הבאה מספקת את סכמת הצבעים של כבלי האנטנה עבור כרטיס האלחוט שנתמך על-ידי המחשב.

מחברים בכרטיס האלחוט	צבע כבל האנטנה
ראשי (משולש לבן)	לבן
עזר (משולש שחור)	שחור

דרישות לאחר התהליך

בצע את ההוראות משלב 2 עד שלב 6 בסעיף "החזרת הכיסוי האחורי למקומו".

הסרה של לוח נורית מצב סוללה

אזהרה: לפני תחילת העבודה על חלקי הפנימיים של המחשב, קרא את מידע הבטיחות שצורף למחשב ופעל על פי השלבים המפורטים בסעיף [לפני העבודה על חלקי הפנימיים של המחשב](#). לאחר העבודה על חלקי הפנימיים של המחשב, בצע את ההוראות בסעיף [לאחר העבודה על חלקי הפנימיים של המחשב](#). לקבלת מידע נוסף על נוהלי בטיחות מומלצים, עיין בדף הבית של התאימות לתקינה בכתובת dell.com/regulatory_compliance.



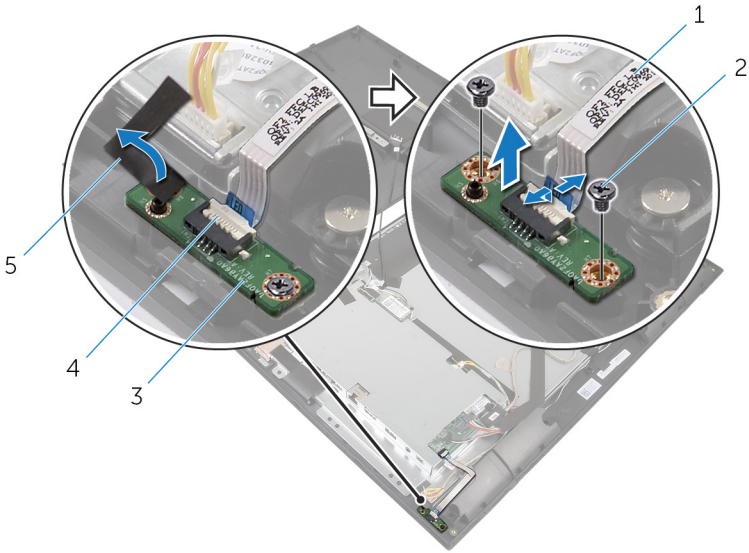
תנאים מוקדמים

בצע את ההוראות משלב 1 עד שלב 7 בסעיף "[הכיסוי האחורי](#)".

הליך

- 1 הרם את תפס המחבר ונתק את כבל נורית מצב ההפעלה מלוח נורית ההפעלה.
- 2 קלף את הסרט שמהדק את לוח נורית מצב ההפעלה למסגרת הצג.
- 3 הסר את הברגים שמחברים את לוח נורית מצב ההפעלה למסגרת הצג.

4 הרם והוצא את לוח נורית מצב ההפעלה ממסגרת הצג.



- | | | | |
|---|------------|---|----------------------|
| 2 | בורגים (2) | 1 | כבל נורית מצב ההפעלה |
| 4 | תפס מחבר | 3 | לוח נורית מצב ההפעלה |
| | | 5 | סרט |

החזרת לוח נורית מצב הפעלה למקומו

אזהרה: לפני תחילת העבודה על חלקיו הפנימיים של המחשב, קרא את מידע הבטיחות שצורף למחשב ופעל על פי השלבים המפורטים בסעיף [לפני העבודה על חלקיו הפנימיים של המחשב](#). לאחר העבודה על חלקיו הפנימיים של המחשב, בצע את ההוראות בסעיף [לאחר העבודה על חלקיו הפנימיים של המחשב](#). לקבלת מידע נוסף על נוהלי בטיחות מומלצים, עיין בדף הבית של התאימות לתקינה בכתובת dell.com/regulatory_compliance.



הליך

- 1 החלק את לוח נורית מצב ההפעלה לבליטת היישור במסגרת הצג.
- 2 ישר את חורי הברגים שבלוח נורית מצב ההפעלה עם חורי הברגים שבמסגרת הצג.
- 3 הברג את הברגים שמהדקים את לוח נורית מצב ההפעלה למסגרת הצג, והדק אותו למקומו באמצעות סרט ההדבקה.
- 4 החלק את כבל נורית מצב הסוללה אל תוך מחבר לוח נורית מצב ההפעלה ולחץ על תפס המחבר כלפי מטה כדי לאבטח את הכבל.

דרישות לאחר התהליך

בצע את ההוראות משלב 3 עד שלב 6 בסעיף "החזרת [הכיסוי האחורי](#) למקומו".

הסרת הרמקולים

אזהרה: לפני תחילת העבודה על חלקי הפנימיים של המחשב, קרא את מידע הבטיחות שצורף למחשב ופעל על פי השלבים המפורטים בסעיף [לפני העבודה על חלקי הפנימיים של המחשב](#). לאחר העבודה על חלקי הפנימיים של המחשב, בצע את ההוראות בסעיף [לאחר העבודה על חלקי הפנימיים של המחשב](#). לקבלת מידע נוסף על נוהלי בטיחות מומלצים, עיין בדף הבית של התאימות לתקינה בכתובת dell.com/regulatory_compliance.

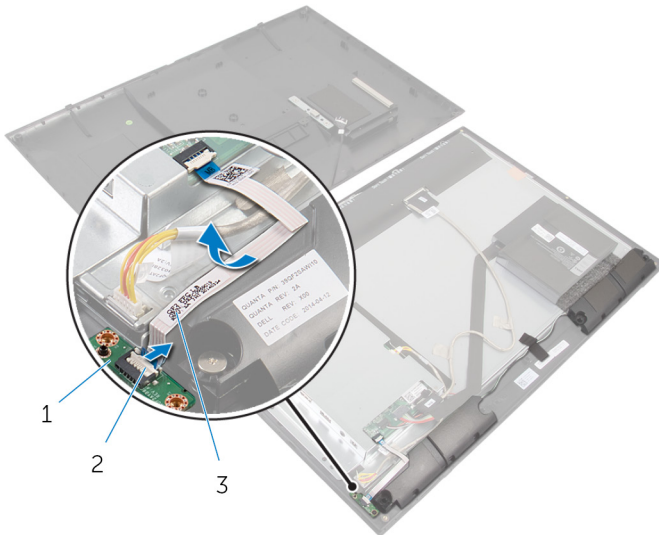


תנאים מוקדמים

בצע את ההוראות משלב 1 עד שלב 7 בסעיף ["הסרת הכיסוי האחורי"](#).

הליך

1 הרם את תפס המחבר ונתק את כבל נורית מצב הפעלה מלוח נורית ההפעלה.



2 תפס מחבר

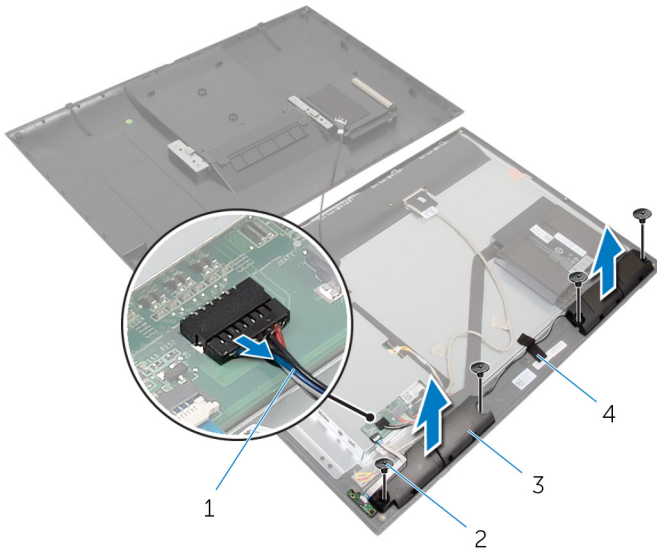
1 לוח נורית מצב הפעלה

3 כבל נורית מצב הפעלה

2 נתק את כבל הרמקול מלוח המערכת.

3 הרם את הסרט שמהדק את כבל הרמקול למסגרת הצג.

- 4 הסר את הברגים שמהדקים את הרמקולים למסגרת הצג.
- 5 הרם את הרמקולים יחד עם הכבל והרחק אותם ממסגרת הצג.



2 ברגים (4)
4 סרט

1 כבל הרמקול
3 רמקולים (2)

החזרת הרמקולים למקומם

אזהרה: לפני תחילת העבודה על חלקיו הפנימיים של המחשב, קרא את מידע הבטיחות שצורף למחשב ופעל על פי השלבים המפורטים בסעיף [לפני העבודה על חלקיו הפנימיים של המחשב](#). לאחר העבודה על חלקיו הפנימיים של המחשב, בצע את ההוראות בסעיף [לאחר העבודה על חלקיו הפנימיים של המחשב](#). לקבלת מידע נוסף על נוהלי בטיחות מומלצים, עיין בדף הבית של התאימות לתקינה בכתובת dell.com/regulatory_compliance.



הליך

- 1 ישו את חורי הברגים שברמקולים כנגד חורי הברגים שבמסגרת הצג.
- 2 חזור למקומם את הברגים שמהדקים את הרמקולים למסגרת הצג.
- 3 נתב את כבל הרמקול במסגרת הצג, והדק אותו למקומו באמצעות סרט ההדבקה.
- 4 חבר את כבל הרמקול ללוח המערכת.
- 5 החלק את כבל נורית מצב הסוללה אל תוך מחבר לוח נורית מצב ההפעלה ולחץ על תפס המחבר כלפי מטה כדי לאבטח את הכבל.

דרישות לאחר התהליך

בצע את ההוראות משלב 3 עד שלב 6 בסעיף "החזרת [הכיסוי האחורי](#) למקומו".

הסרת לוח המערכת

אזהרה: לפני תחילת העבודה על חלקיו הפנימיים של המחשב, קרא את מידע הבטיחות שצורף למחשב ופעל על פי השלבים המפורטים בסעיף **לפני העבודה על חלקיו הפנימיים של המחשב**. לאחר העבודה על חלקיו הפנימיים של המחשב, בצע את ההוראות בסעיף **לאחר העבודה על חלקיו הפנימיים של המחשב**. לקבלת מידע נוסף על נוהלי בטיחות מומלצים, עיין בדף הבית של התאימות לתקינה בכתובת [.dell.com/regulatory_compliance](https://www.dell.com/regulatory_compliance).



הערה: תג השירות של המחשב מאוחסן בלוח המערכת. עליך להזין את תג השירות בתוכנית הגדרת ה-BIOS לאחר החזרת לוח המערכת למקומו.



הערה: החזרת לוח המערכת למקומו תבטל את השינויים שביצעת ב-BIOS באמצעות תוכנית הגדרת ה-BIOS. עליך לבצע את השינויים הרצויים שוב לאחר החזרת לוח המערכת למקומו.



הערה: לפני ניתוק הכבלים מלוח המערכת, שים לב למיקומם של המחברים, כדי שתוכל לחבר אותם מחדש בצורה הנכונה לאחר שתחזיר את לוח המערכת למקומו.



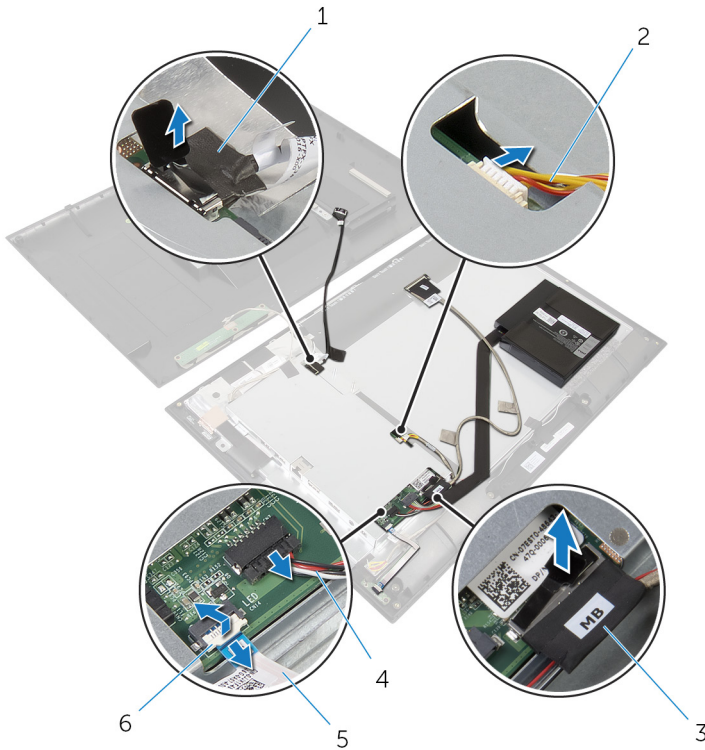
תנאים מוקדמים

- 1 בצע את ההוראות משלב 1 עד שלב 7 בסעיף "הסרת הכיסוי האחורי".
- 2 הסר את **כרטיס האלחוט**.

הליך

- 1 נתק את כבל הרמקול ואת כבל התאורה האחורית של הצג. לקבלת מידע נוסף, ראה "**רכיבי לוח המערכת**".
- 2 הרם את תפס המחבר ונתק את הכבל של נורית מצב ההפעלה מלוח המערכת. לקבלת מידע נוסף, ראה "**רכיבי לוח המערכת**".

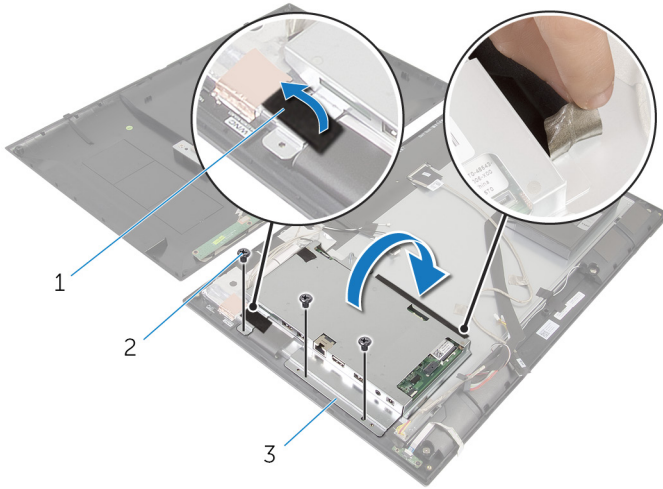
3 השתמש בלשונית המשיכה כדי לנתק את כבל הכונן הקשיח ואת כבל הצג מלוח המערכת. לקבלת מידע נוסף, ראה "[רכיבי לוח המערכת](#)".



- | | | | |
|---|---------------------------|---|---------------------|
| 2 | כבל התאורה האחורית של הצג | 1 | כבל הכונן הקשיח |
| 4 | כבל הרמקול | 3 | כבל צג |
| 6 | תפס מחבר | 5 | כבל נורית מצב הפעלה |

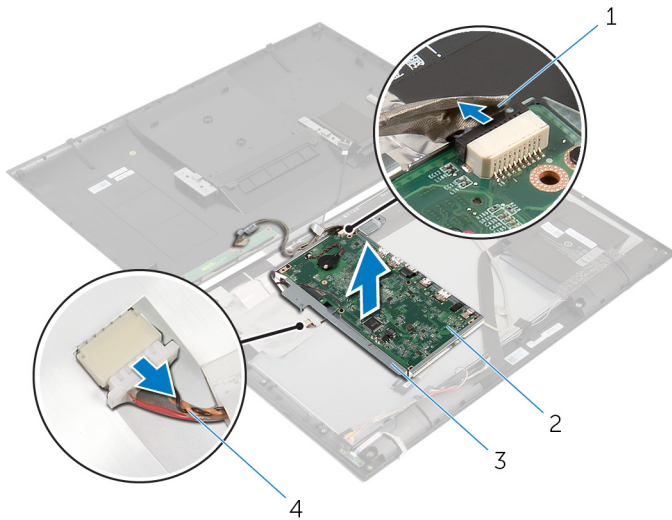
- 4** הסר את הברגים שמהדקים את תושבת לוח המערכת למסגרת של הצג.
- 5** הסר את סרט ההדבקה שמהדק את תושבת לוח המערכת ללוח הצג.

6 הרם את תושבת לוח המערכת בהירות והפוך אותה.



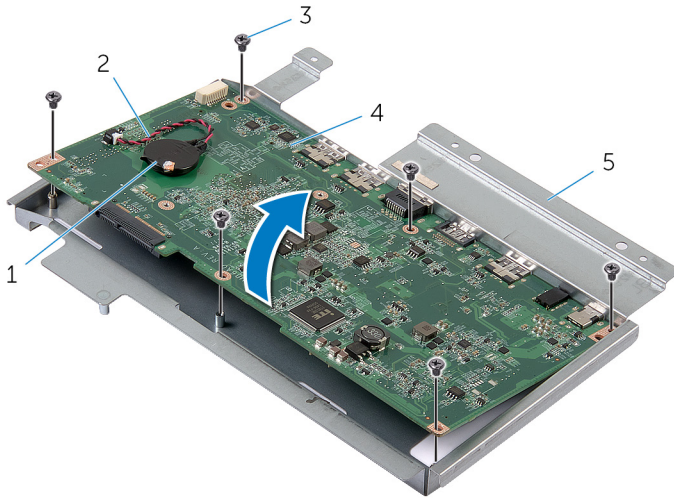
- | | |
|---|------------------|
| 1 | סרט (2) |
| 2 | ברגים (3) |
| 3 | תושבת לוח המערכת |

7 רשום את ניתוב כבל לוח הצג, ונתק את כבל לוח הצג בלוח הצג.
8 הרם את סרט ההדבקה, ונתק את כבל המצלמה ולוח לחצני הבקרה מלוח המערכת.



- | | |
|---|----------------------------|
| 1 | כבל מצלמה ולוח לחצני הבקרה |
| 2 | לוח המערכת |
| 3 | תושבת לוח המערכת |
| 4 | כבל לוח צג |

- 9 הסר את שני הברגים שמאבטחים את לוח המערכת לתושבת לוח המערכת.
- 10 הרם את לוח המערכת בזווית ושחרר את היציאות שבלוח המערכת מהחריצים שבתושבת לוח המערכת.

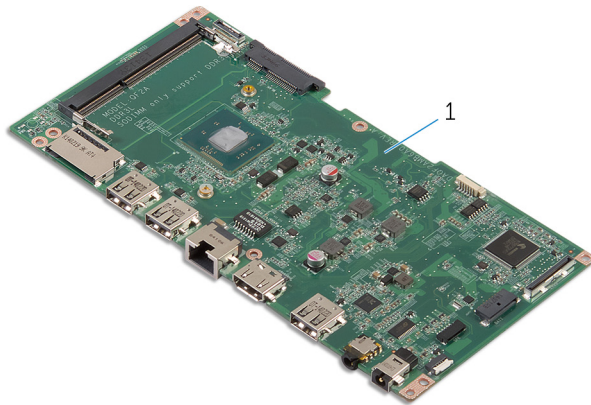


- | | |
|---|------------------|
| 1 | סוללת המטבע |
| 2 | כבל סוללת מטבע |
| 3 | ברגים (6) |
| 4 | לוח המערכת |
| 5 | תושבת לוח המערכת |

11 הפוך את לוח המערכת והנח אותו על משטח נקי וישר.

12 הסר את [מודול הזיכרון](#).

13 הסר את [גוף הקירור](#).



- 1 לוח המערכת

החזרת לוח המערכת למקומו

אזהרה: לפני תחילת העבודה על חלקי הפנימיים של המחשב, קרא את מידע הבטיחות שצורף למחשב ופעל על פי השלבים המפורטים בסעיף **לפני העבודה על חלקי הפנימיים של המחשב**. לאחר העבודה על חלקי הפנימיים של המחשב, בצע את ההוראות בסעיף **לאחר העבודה על חלקי הפנימיים של המחשב**. לקבלת מידע נוסף על נוהלי בטיחות מומלצים, עיין בדף הבית של התאימות לתקינה בכתובת dell.com/regulatory_compliance.



הערה: תג השירות של המחשב מאוחסן בלוח המערכת. עליך להזין את תג השירות בתוכנית הגדרת ה-BIOS לאחר החזרת לוח המערכת למקומו.



הערה: החזרת לוח המערכת למקומו תבטל את השינויים שביצעת ב-BIOS באמצעות תוכנית הגדרת ה-BIOS. עליך לבצע את השינויים הרצויים שוב לאחר החזרת לוח המערכת למקומו.



הליך

- 1 החזר את **גוף הקירור** למקומו.
- 2 החזר את **מודול הזיכרון** למקומו.
- 3 הפוך את לוח המערכת.
- 4 החלק את היציאות שבלוח המערכת לתוך חריצי היציאות שבתושבת לוח המערכת.
- 5 ישר את חורי הברגים שבלוח המערכת עם חורי הברגים שבתושבת לוח המערכת.
- 6 הברג חזרה את הברגים שמהדקים את לוח המערכת לתושבת לוח המערכת.
- 7 חבר את כבל המצלמה ולוח לחצני ההפעלה ללוח המערכת.
- 8 נתב את כבל לוח הצג דרך מכוון הניתוב שבתושבת לוח המערכת, ולאחר מכן חבר את כבל לוח הצג ללוח הצג.
- 9 הפוך בזוויות את תושבת לוח המערכת.
- 10 ישר את חורי הברגים שבתושבת לוח המערכת עם חורי הברגים שבמסגרת הצג.
- 11 הברג חזרה את הברגים שמהדקים את תושבת לוח המערכת למסגרת הצג.
- 12 הדבק את סרט ההדבקה שמהדק את תושבת לוח המערכת ללוח הצג.
- 13 חבר את כבל הכוונן הקשיח וכבל הצג ללוח המערכת.
לקבלת מידע נוסף, ראה "**רכיבי לוח המערכת**".
- 14 חבר את כבל נורית מצב ההפעלה ללוח המערכת.
לקבלת מידע נוסף, ראה "**רכיבי לוח המערכת**".
- 15 חבר את כבל הרמקול וכבל התאורה האחורית של הצג ללוח המערכת.
לקבלת מידע נוסף, ראה "**רכיבי לוח המערכת**".

דרישות לאחר התהליך

- 1 החזר את [כרטיס האלחוט](#) למקומו.
- 2 בצע את ההוראות משלב 3 עד שלב 6 בסעיף "החזרת [הכיסוי האחורי](#) למקומו".

BIOS-הזנת תג השירות ב

- 1 הפעל את המחשב.
- 2 כניסה להגדרת המערכת:
 - במהלך שלב ה-POST, כאשר הסמל של DELL מוצג, המתן להופעתה של ההנחיה להקיש F2 בהקש מיד F2 במקלדת.
 - לחץ על לחצן ההפעלה והנמכת עוצמת הקול בו-זמנית כדי להיכנס להגדרת המערכת.
 - לחץ על לחצן ההפעלה והגברת עוצמת הקול כדי להפעיל את התפריט **One Time Boot** (אחול חד-פעמי) ובחר **Enter Setup** (היכנס להגדרות).
- 3 נווט לכרטיסייה **Main** (ראשי) והזן את תג השירות בשדה **Service Tag Input** (הזנת תג שירות).

הסרת סוללת המטבע

אזהרה: לפני תחילת העבודה על חלקיו הפנימיים של המחשב, קרא את מידע הבטיחות שצורף למחשב ופעל על פי השלבים המפורטים בסעיף [לפני העבודה על חלקיו הפנימיים של המחשב](#). לאחר העבודה על חלקיו הפנימיים של המחשב, בצע את ההוראות בסעיף [לאחר העבודה על חלקיו הפנימיים של המחשב](#). לקבלת מידע נוסף על נוהלי בטיחות מומלצים, עיין בדף הבית של התאימות לתקינה בכתובת dell.com/regulatory_compliance.



התראה: הוצאת סוללת המטבע מאפסת את הגדרות ה-BIOS להגדרות ברירת מחדל. מומלץ לשים לב מהן הגדרות ה-BIOS הקיימות לפני הוצאת סוללת המטבע.



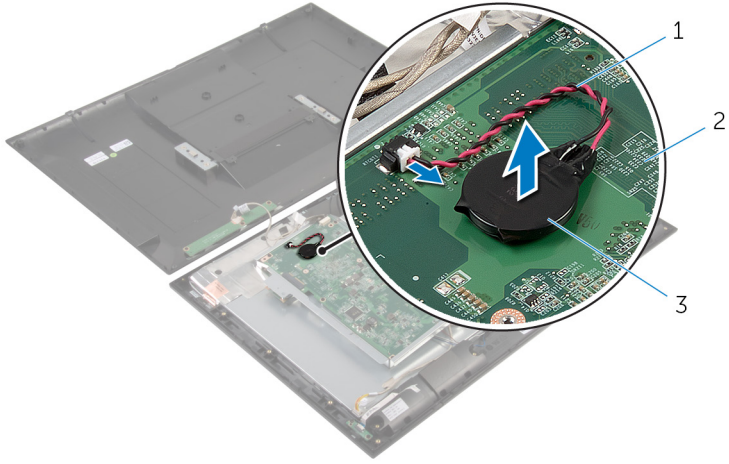
תנאים מוקדמים

- 1 בצע את ההוראות משלב 1 עד שלב 7 בסעיף "הסרת הכיסוי האחורי".
- 2 הסר את [כרטיס האלחוט](#).
- 3 בצע את ההוראות משלב 1 עד שלב 6 בסעיף "הסרת לוח המערכת".

הליך

- 1 נתק את כבל סוללת המטבע מלוח המערכת.

2 הוצא את סוללת המטבע מלוח המערכת.



2 לוח המערכת

1 כבל סוללת מטבע

3 סוללת המטבע

החזרת סוללת המטבע למקומה

אזהרה: לפני תחילת העבודה על חלקיו הפנימיים של המחשב, קרא את מידע הבטיחות שצורף למחשב ופעל על פי השלבים המפורטים בסעיף [לפני העבודה על חלקיו הפנימיים של המחשב](#). לאחר העבודה על חלקיו הפנימיים של המחשב, בצע את ההוראות בסעיף [לאחר העבודה על חלקיו הפנימיים של המחשב](#). לקבלת מידע נוסף על נוהלי בטיחות מומלצים, עיין בדף הבית של התאימות לתקינה בכתובת dell.com/regulatory_compliance.



הליך

- 1 הצמד את סוללת המטבע אל לוח המערכת.
- 2 חבר את כבל סוללת המטבע אל לוח המערכת.

דרישות לאחר התהליך

- 1 בצע את ההוראות משלב 9 עד שלב 15 בסעיף "החזרת [לוח המערכת](#) למקומו".
- 2 חזור את [כרטיס האלחוט](#) למקומו.
- 3 בצע את ההוראות משלב 3 עד שלב 6 בסעיף "החזרת [הכיסוי האחורי](#) למקומו".

הסרת מודול הזיכרון



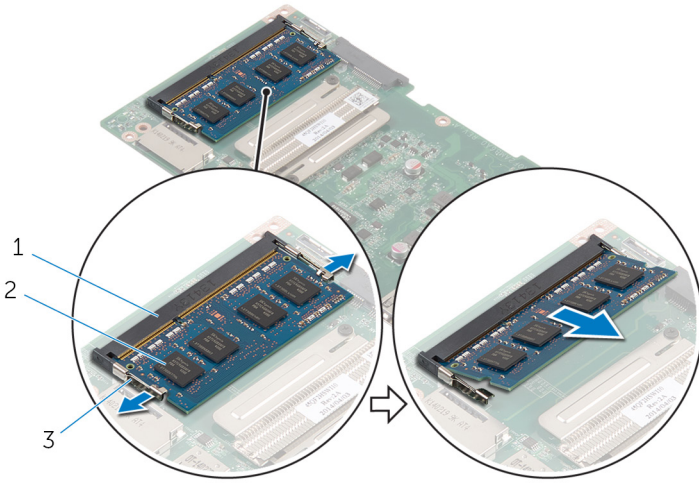
אזהרה: לפני תחילת העבודה על חלקי הפנימיים של המחשב, קרא את מידע הבטיחות שצורף למחשב ופעל על פי השלבים המפורטים בסעיף [לפני העבודה על חלקי הפנימיים של המחשב](#). לאחר העבודה על חלקי הפנימיים של המחשב, בצע את ההוראות בסעיף [לאחר העבודה על חלקי הפנימיים של המחשב](#). לקבלת מידע נוסף על נוהלי בטיחות מומלצים, עיין בדף הבית של התאימות לתקינה בכתובת dell.com/regulatory_compliance.

תנאים מוקדמים

- 1 בצע את ההוראות משלב 1 עד שלב 7 בסעיף "הסרת הכיסוי האחורי".
- 2 הסר את [כרטיס האלחוט](#).
- 3 בצע את ההוראות משלב 1 עד שלב 11 בסעיף "הסרת [לוח המערכת](#)".

הליך

- 1 היעזר בקצות האצבעות כדי להרחיק זה מזה את תפסי ההידוק שבשני קצות חריץ מודול הזיכרון, עד שמודול הזיכרון יישלף ממקומו.



2 מודול זיכרון

1 חריץ מודול הזיכרון
3 תפסי הידוק (2)

החזרת מודול הזיכרון למקומו

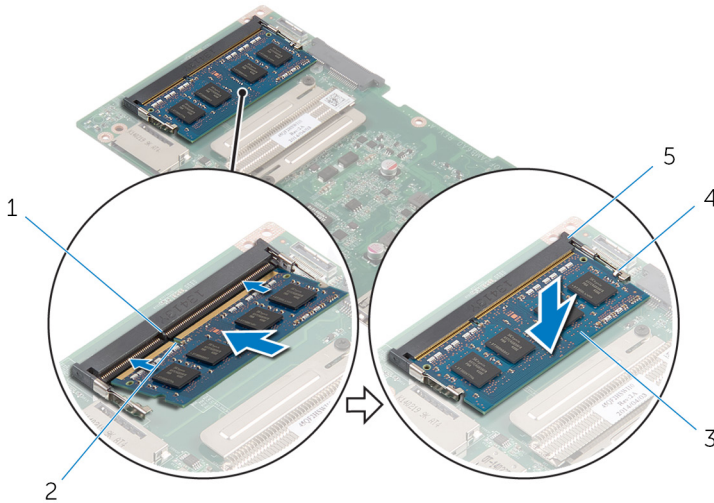
אזהרה: לפני תחילת העבודה על חלקי הפנימיים של המחשב, קרא את מידע הבטיחות שצורף למחשב ופעל על פי השלבים המפורטים בסעיף [לפני העבודה על חלקי הפנימיים של המחשב](#). לאחר העבודה על חלקי הפנימיים של המחשב, בצע את ההוראות בסעיף [לאחר העבודה על חלקי הפנימיים של המחשב](#). לקבלת מידע נוסף על נוהלי בטיחות מומלצים, עיין בדף הבית של התאימות לתקינה בכתובת dell.com/regulatory_compliance.



הליך

- 1 ישר את החריץ שבמודול הזיכרון עם הלשונית שבחריץ מודול הזיכרון.
- 2 הכנס את מודול הזיכרון לתוך חריץ מודול הזיכרון ולחץ על מודול הזיכרון כלפי מטה, עד שייכנס למקומו בנקישה.

הערה: אם אינך שומע את הנקישה, הסר את מודול הזיכרון והתקן אותו חזרה.



- | | |
|---|--------------------|
| 1 | לשונית |
| 2 | חריץ |
| 3 | מודול זיכרון |
| 4 | תפסי הידוק (2) |
| 5 | חריץ מודול הזיכרון |

דרישות לאחר התהליך

- 1 בצע את ההוראות משלב 3 עד שלב 15 בסעיף "החזרת [לוח המערכת](#) למקומו".
- 2 החזר את [כרטיס האלחוט](#) למקומו.
- 3 בצע את ההוראות משלב 3 עד שלב 6 בסעיף "החזרת [הכיסוי האחורי](#) למקומו".

הסרת גוף הקירור

אזהרה: לפני תחילת העבודה על חלקיו הפנימיים של המחשב, קרא את מידע הבטיחות שצורף למחשב ופעל על פי השלבים המפורטים בסעיף [לפני העבודה על חלקיו הפנימיים של המחשב](#). לאחר העבודה על חלקיו הפנימיים של המחשב, בצע את ההוראות בסעיף [לאחר העבודה על חלקיו הפנימיים של המחשב](#). לקבלת מידע נוסף על נוהלי בטיחות מומלצים, עיין בדף הבית של התאימות לתקינה בכתובת dell.com/regulatory_compliance.



אזהרה: גוף הקירור עשוי להתחמם במהלך פעולה רגילה. המתן מספיק זמן עד שגוף הקירור יתקרר, לפני שתיגע בו.



התראה: לקירור מרבי של המעבד, אין לגעת באזורים מעבירי החום בגוף הקירור. השמן שנמצא על העור עלול להפחית את יכולת העברת החום של המשחה התרמית.



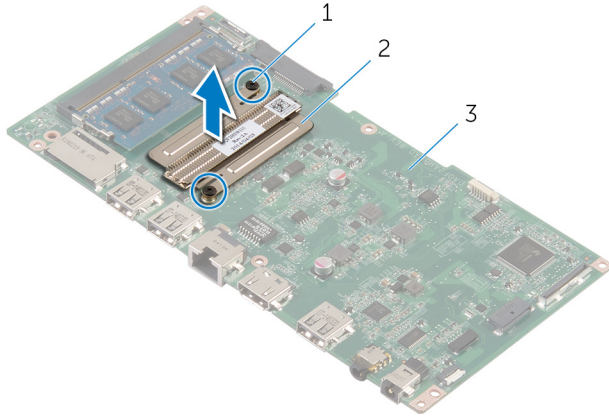
תנאים מוקדמים

- 1 בצע את ההוראות משלב 1 עד שלב 7 בסעיף "הסרת הכיסוי האחורי".
- 2 הסר את [כרטיס האלחוט](#).
- 3 בצע את ההוראות משלב 1 עד שלב 11 בסעיף "הסרת לוח המערכת".

הליך

- 1 שחרר את בורגי החיזוק שמהדקים את גוף הקירור ללוח המערכת.

2 הרם את גוף הקירור והוצא אותו מלוח המערכת.



2 גוף הקירור

1 בורגי חיזוק (2)

3 לוח המערכת

החזרת גוף הקירור למקומו

אזהרה: לפני תחילת העבודה על חלקיו הפנימיים של המחשב, קרא את מידע הבטיחות שצורף למחשב ופעל על פי השלבים המפורטים בסעיף [לפני העבודה על חלקיו הפנימיים של המחשב](#). לאחר העבודה על חלקיו הפנימיים של המחשב, בצע את ההוראות בסעיף [לאחר העבודה על חלקיו הפנימיים של המחשב](#). לקבלת מידע נוסף על נוהלי בטיחות מומלצים, עיין בדף הבית של התאימות לתקינה בכתובת dell.com/regulatory_compliance.



התראה: יישור לא נכון של גוף הקירור עלול לגרום נזק ללוח המערכת ולמעבד.



הערה: ניתן לעשות שימוש חוזר במשחה התרמית המקורית, בתנאי שלוח המערכת וגוף הקירור המקוריים מותקנים מחדש יחד. אם לוח המערכת או גוף הקירור מוחלפים, השתמש ברפידה התרמית הכלולה בערכה כדי להבטיח מוליכות תרמית.



הליך

- 1 ישור את חורי הברגים שבגוף הקירור עם חורי הברגים שבלוח המערכת.
- 2 הדק את בורגי החיזוק שמהדקים את גוף הקירור ללוח המערכת.

דרישות לאחר התהליך

- 1 בצע את ההוראות משלב 3 עד שלב 15 בסעיף "החזרת [לוח המערכת](#) למקומו".
- 2 חזור את [כרטיס האלחוט](#) למקומו.
- 3 בצע את ההוראות משלב 3 עד שלב 6 בסעיף "החזרת [הכיסוי האחורי](#) למקומו".

הסרת האנטנה

אזהרה: לפני תחילת העבודה על חלקיו הפנימיים של המחשב, קרא את מידע הבטיחות שצורף למחשב ופעל על פי השלבים המפורטים בסעיף [לפני העבודה על חלקיו הפנימיים של המחשב](#). לאחר העבודה על חלקיו הפנימיים של המחשב, בצע את ההוראות בסעיף [לאחר העבודה על חלקיו הפנימיים של המחשב](#). לקבלת מידע נוסף על נוהלי בטיחות מומלצים, עיין בדף הבית של התאימות לתקינה בכתובת dell.com/regulatory_compliance.



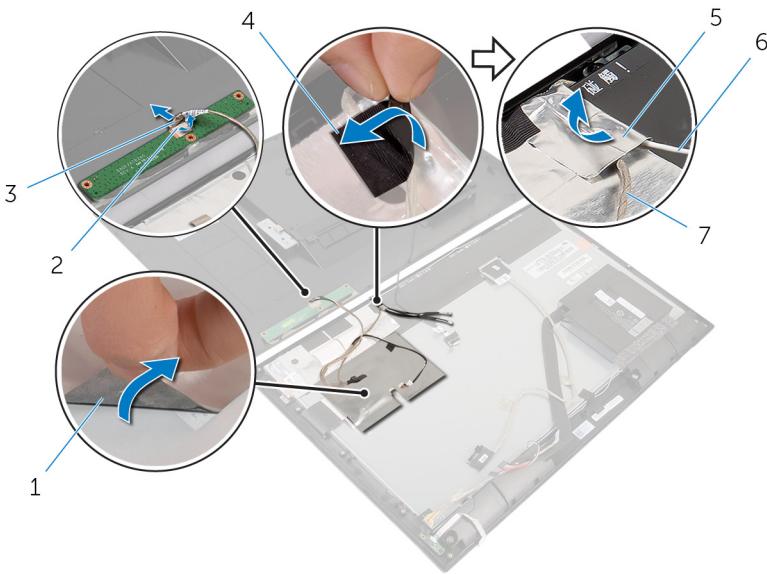
תנאים מוקדמים

- 1 בצע את ההוראות משלב 1 עד שלב 8 בסעיף "הסרת הכיסוי האחורי".
- 2 הסר את [כרטיס האלחוט](#).
- 3 בצע את ההוראות משלב 1 עד שלב 8 בסעיף "הסרת לוח המערכת".

הליך

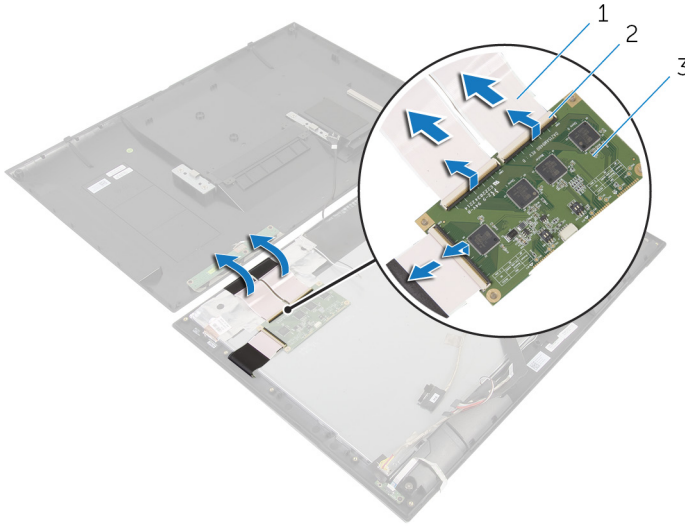
- 1 קלף את סרט ההדבקה שמהדק את כבל לוח לחצני הבקרה ללוח לחצני הבקרה.
- 2 נתק את כבל לוח לחצני הבקרה מלוח לחצני הבקרה.

3 קלף את סרט ההדבקה והרם את סרט האלומיניום שמהדק את כבל האנטנה ואת הכבל של המצלמה ולוח לחצני הבקרה ללוח הצג.



- | | |
|---|---------------------|
| 1 | סרט אלומיניום |
| 2 | סרט |
| 3 | כבל לוח לחצני הבקרה |
| 4 | סרט |
| 5 | אלומיניום |
| 6 | כבל אנטנה |
| 7 | כבל המצלמה |

4 הרם את תפסי המחבר, ונתק את הכבלים הגמישים מלוח הצג.



2 תפסי מחבר (3)

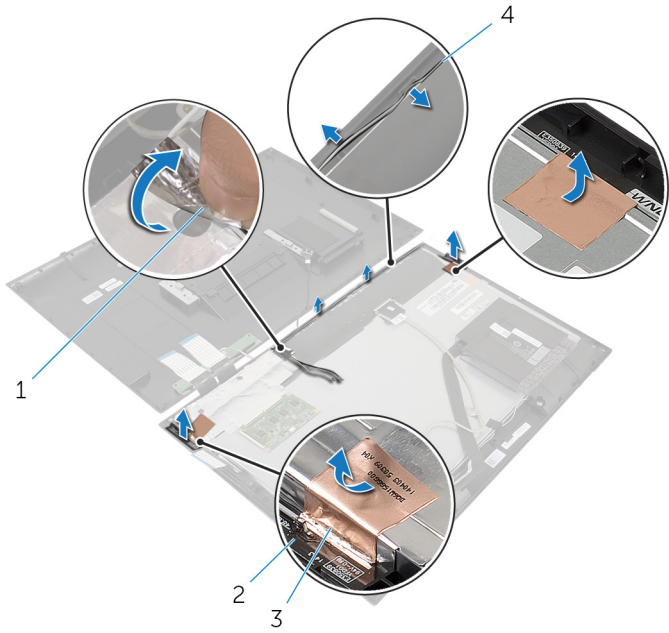
1 כבלים גמישים (3)

3 לוח צג

5 רשום את אופן הניתוב של כבלי האנטנה, והוצא את כבלי האנטנה ממכווני הניתוב שבמסגרת הצג.

6 קלף את סרטי האלומיניום שמהדקים את מודולי האנטנה למסגרת הצג.

7 הרם את מודולי האנטנה והוצא אותם ממסגרת הצג.



- | | |
|---|--------------------|
| 1 | אלומיניום |
| 2 | מודולי אנטנה (2) |
| 3 | סרטי אלומיניום (2) |
| 4 | כבלי אנטנה |

החזרת האנטנה למקומה

אזהרה: לפני תחילת העבודה על חלקי הפנימיים של המחשב, קרא את מידע הבטיחות שצורף למחשב ופעל על פי השלבים המפורטים בסעיף [לפני העבודה על חלקי הפנימיים של המחשב](#). לאחר העבודה על חלקי הפנימיים של המחשב, בצע את ההוראות בסעיף [לאחר העבודה על חלקי הפנימיים של המחשב](#). לקבלת מידע נוסף על נוהלי בטיחות מומלצים, עיין בדף הבית של התאימות לתקינה בכתובת dell.com/regulatory_compliance.



הליך

- 1 הדבק את מודולי האנטנה למסגרת הצג והדק את מודולי האנטנה באמצעות סרטי האלומיניום.
- 2 נתב את כבלי האנטנה דרך מכווני הניתוב שעל מסגרת הצג.
- 3 חבר את הכבלים הגמישים ללוח הצג.
- 4 הדבק את סרט ההדבקה וסרט האלומיניום לכבלי האנטנה ולכבל המצלמה ולוח לחצני הבקרה.
- 5 חבר את כבל לוח לחצני הבקרה ללוח לחצני הבקרה ואבטח אותו באמצעות סרט ההדבקה.

דרישות לאחר התהליך

- 1 בצע את ההוראות משלב 7 עד שלב 15 בסעיף [לוח המערכת](#) למקומו.
- 2 חזור את [כרטיס האלחוט](#) למקומו.
- 3 בצע את ההוראות משלב 2 עד שלב 6 בסעיף ["החזרת הכיסוי האחורי](#) למקומו".

הסרת המצלמה

אזהרה: לפני תחילת העבודה על חלקיו הפנימיים של המחשב, קרא את מידע הבטיחות שצורף למחשב ופעל על פי השלבים המפורטים בסעיף [לפני העבודה על חלקיו הפנימיים של המחשב](#). לאחר העבודה על חלקיו הפנימיים של המחשב, בצע את ההוראות בסעיף [לאחר העבודה על חלקיו הפנימיים של המחשב](#). לקבלת מידע נוסף על נוהלי בטיחות מומלצים, עיין בדף הבית של התאימות לתקינה בכתובת dell.com/regulatory_compliance.



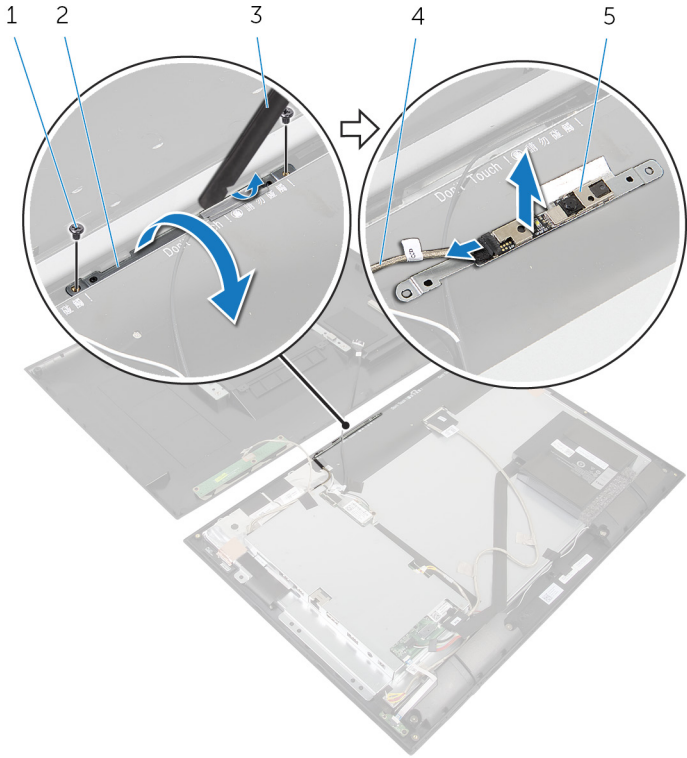
תנאים מוקדמים

בצע את ההוראות משלב 1 עד שלב 8 בסעיף "הסרת הכיסוי האחורי".

הליך

- 1 הסר את הברגים שמהדקים את מודול המצלמה למסגרת הצנ.
- 2 הרים בזהירות את מודול המצלמה והפוך אותו.

3 נתק את כבל המצלמה ממודול המצלמה.



2 מודול מצלמה
4 כבל המצלמה

1 ברגים (2)
3 להב פלסטיק
5 מצלמה

החזרת המצלמה למקומה

אזהרה: לפני תחילת העבודה על חלקיו הפנימיים של המחשב, קרא את מידע הבטיחות שצורף למחשב ופעל על פי השלבים המפורטים בסעיף [לפני העבודה על חלקיו הפנימיים של המחשב](#). לאחר העבודה על חלקיו הפנימיים של המחשב, בצע את ההוראות בסעיף [לאחר העבודה על חלקיו הפנימיים של המחשב](#). לקבלת מידע נוסף על נוהלי בטיחות מומלצים, עיין בדף הבית של התאימות לתקינה בכתובת dell.com/regulatory_compliance.



הליך

- 1 חבר את כבל המצלמה למודול המצלמה.
- 2 הפוך את מודול המצלמה.
- 3 ישר את חורי הברגים שבמודול המצלמה עם חורי הברגים שבלוח הקדמי של הצג.
- 4 החזר למקומם את הברגים שמהדקים את מודול המצלמה למסגרת הצג.

דרישות לאחר התהליך

בצע את ההוראות משלב 2 עד שלב 6 בסעיף "החזרת הכיסוי האחורי למקומו".

הסרת מכלול הצג

אזהרה: לפני תחילת העבודה על חלקיו הפנימיים של המחשב, קרא את מידע הבטיחות שצורף למחשב ופעל על פי השלבים המפורטים בסעיף [לפני העבודה על חלקיו הפנימיים של המחשב](#). לאחר העבודה על חלקיו הפנימיים של המחשב, בצע את ההוראות בסעיף [לאחר העבודה על חלקיו הפנימיים של המחשב](#). לקבלת מידע נוסף על נוהלי בטיחות מומלצים, עיין בדף הבית של התאימות לתקינה בכתובת dell.com/regulatory_compliance.



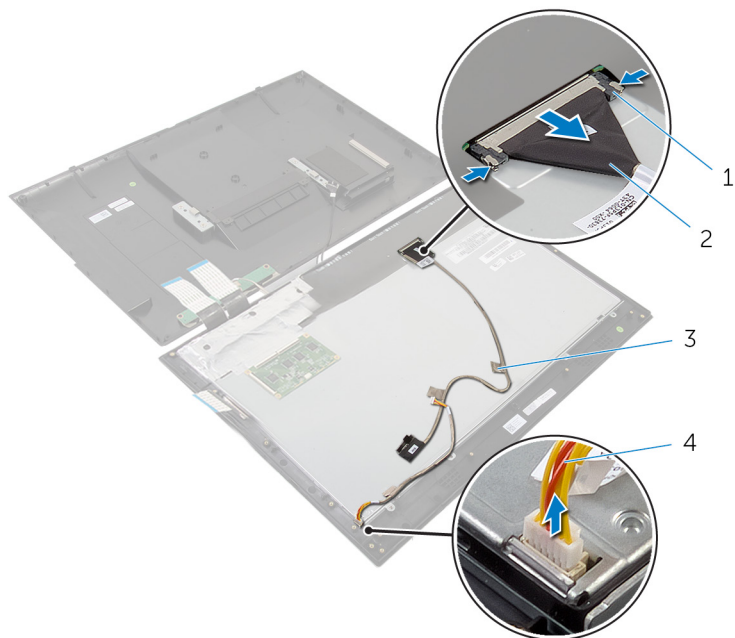
תנאים מוקדמים

- 1 בצע את ההוראות משלב 1 עד שלב 8 בסעיף "הסרת הכיסוי האחורי".
- 2 הסר את [הסוללה](#).
- 3 הסר את [הרמקולים](#).
- 4 הסר את [לוח נורית מצב הסוללה](#).
- 5 הסר את [כרטיס האלחוט](#).
- 6 בצע את ההוראות משלב 1 עד שלב 8 בסעיף "הסרת לוח המערכת".
- 7 הסר את [האנטנה](#).

הליך

- 1 שחרר את תפסי המחבר, ונתק את כבל הצג מלוח הצג.
- 2 נתק את כבל התאורה האחורית של הצג בלוח הצג.

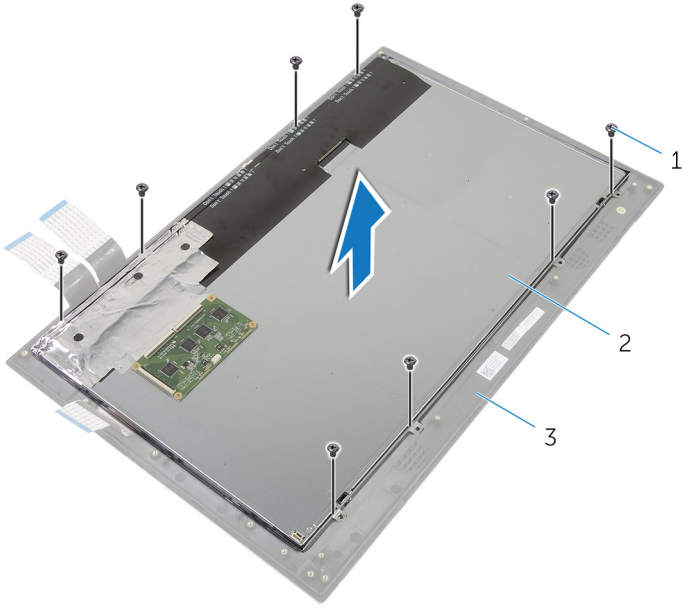
3 קלף את סרטי ההדבקה, והרם והוצא את כבל התאורה האחורית של הצג וכבל מלוח הצג.



- | | | | |
|---|---------------------------|---|---------------|
| 2 | כבל צג | 1 | תפסי מחבר (2) |
| 4 | כבל התאורה האחורית של הצג | 3 | סרט |

4 הסר את הברגים שמהדקים את לוח הצג למסגרת הצג.

5 הרם את לוח הצג והוצא אותו ממסגרת הצג.



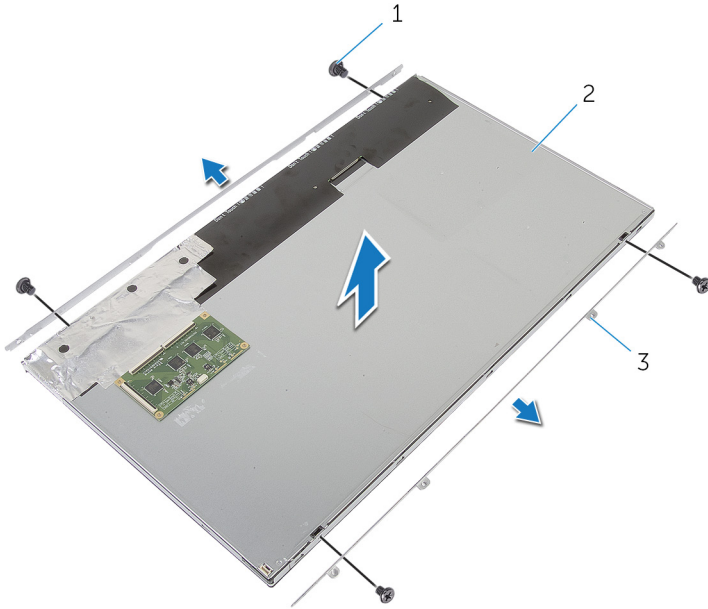
2 לוח הצג

1 ברגים (8)

3 מסגרת הצג

6 נתק והרם את לוח הצג ממסגרת הצג והנח אותו על משטח שטוח ונקי.

7 הסר את הברגים שמאבטחים את תושבות לוח הצג ללוח הצג.



2 לוח הצג

1 ברגים (4)

3 תושבות לוח צג (2)

החזרת מכלול הצג למקומו

אזהרה: לפני תחילת העבודה על חלקיו הפנימיים של המחשב, קרא את מידע הבטיחות שצורף למחשב ופעל על פי השלבים המפורטים בסעיף **לפני העבודה על חלקיו הפנימיים של המחשב**. לאחר העבודה על חלקיו הפנימיים של המחשב, בצע את ההוראות בסעיף **לאחר העבודה על חלקיו הפנימיים של המחשב**. לקבלת מידע נוסף על נוהלי בטיחות מומלצים, עיין בדף הבית של התאימות לתקינה בכתובת dell.com/regulatory_compliance.



הליך

- 1 הנח את לוח הצג על משטח ישר ונקי.
 - 2 ישר את חורי הברגים שבתושבות לוח הצג למול חורי הברגים שבלוח הצג.
 - 3 החזר למקומם את הברגים שמהדקים את תושבות לוח הצג ללוח הצג.
- התראה: ודא שאין כבלים מתחת ללוח הצג.**
- 4 ישר את חורי הברגים שבתושבות לוח הצג מול חורי הברגים שבמסגרת הצג והצמד את לוח הצג למסגרת הצג.
 - 5 הברג חזרה את הברגים שמהדקים את תושבות לוח הצג למסגרת הצג.
 - 6 חבר את כבל הצג ללוח הצג, והשתמש בסרטי ההדבקה כדי להדק את כבל הצג ללוח הצג.
 - 7 חבר את כבל התאורה האחורית של הצג ללוח הצג.

דרישות לאחר התהליך

- 1 בצע את ההוראות משלב 7 עד שלב 15 בסעיף "החזרת **לוח המערכת** למקומו".
- 2 החזר את **האנטנה** למקומה.
- 3 החזר את **כרטיס האלחוט** למקומו.
- 4 החזר את **לוח נורית מצב הסוללה למקומו**.
- 5 החזר את **הרמקולים** למקומם.
- 6 החזר את **הסוללה** למקומה.
- 7 בצע את ההוראות משלב 2 עד שלב 6 בסעיף "החזרת **הכיסוי האחורי** למקומו".

הסרת מסגרת הצג

אזהרה: לפני תחילת העבודה על חלקיו הפנימיים של המחשב, קרא את מידע הבטיחות שצורף למחשב ופעל על פי השלבים המפורטים בסעיף [לפני העבודה על חלקיו הפנימיים של המחשב](#). לאחר העבודה על חלקיו הפנימיים של המחשב, בצע את ההוראות בסעיף [לאחר העבודה על חלקיו הפנימיים של המחשב](#). לקבלת מידע נוסף על נוהלי בטיחות מומלצים, עיין בדף הבית של התאימות לתקינה בכתובת dell.com/regulatory_compliance.

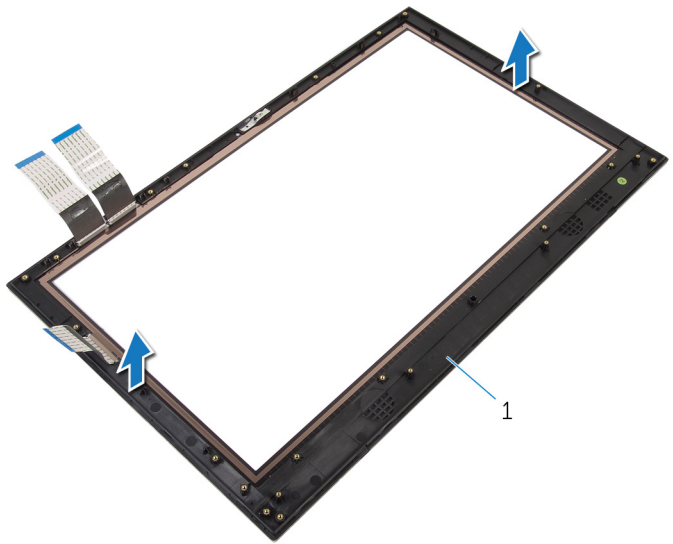


תנאים מוקדמים

- 1 בצע את ההוראות משלב 1 עד שלב 8 בסעיף "הסרת הכיסוי האחורי".
- 2 הסר את [הסוללה](#).
- 3 הסר את [כרטיס האלחוט](#).
- 4 הסר את [לוח נורית מצב הסוללה](#).
- 5 הסר את [הרמקולים](#).
- 6 בצע את ההוראות משלב 1 עד שלב 8 בסעיף "הסרת לוח המערכת".
- 7 הסר את [האנטנה](#).
- 8 הסר את [המצלמה](#).
- 9 הסר את [מכלול הצג](#).

הליך

הרם את מסגרת הצג מהמשטח.



מסגרת הצג 1

החזרת מסגרת הצג למקומה

אזהרה: לפני תחילת העבודה על חלקיו הפנימיים של המחשב, קרא את מידע הבטיחות שצורף למחשב ופעל על פי השלבים המפורטים בסעיף [לפני העבודה על חלקיו הפנימיים של המחשב](#). לאחר העבודה על חלקיו הפנימיים של המחשב, בצע את ההוראות בסעיף [לאחר העבודה על חלקיו הפנימיים של המחשב](#). לקבלת מידע נוסף על נוהלי בטיחות מומלצים, עיין בדף הבית של התאימות לתקינה בכתובת dell.com/regulatory_compliance.



הליך

הנח את מסגרת הצג על משטח ישר ונקי.

דרישות לאחר התהליך

- 1 החזר את [מכלול הצג](#) למקומו.
- 2 החזר את [המצלמה](#) למקומה.
- 3 החזר את [האנטנה](#) למקומה.
- 4 בצע את ההוראות משלב 7 עד שלב 15 בסעיף "החזרת [לוח המערכת](#) למקומו".
- 5 החזר את [הרמקולים](#) למקומם.
- 6 החזר את [לוח נורית מצב הסוללה למקומו](#).
- 7 החזר את [כרטיס האלחוט](#) למקומו.
- 8 החזר את [הסוללה](#) למקומה.
- 9 בצע את ההוראות משלב 2 עד שלב 6 בסעיף "החזרת [הכיסוי האחורי](#) למקומו".

BIOS - עדכון ה

ייתכן שתצטרך לעדכן את ה-BIOS כאשר קיים עדכון זמין או בעת החלפת לוח המערכת. כדי לבצע עדכון של ה-BIOS:

- 1 הפעל את המחשב.
- 2 עבור אל dell.com/support.
- 3 אם יש לך את תג השירות של המחשב, הקלד את תג השירות של מחשבך ולחץ על **Submit** (שלח). אם אין לך תג השירות של המחשב, לחץ על **Detect My Product** (אתר את המוצר שלי) כדי לאפשר איתור אוטומטי של תג השירות.
- 4 **הערה:**  אם לא ניתן לאתר את תג השירות באופן אוטומטי, בחר את המוצר שלך תחת קטגוריות המוצרים.
- 4 לחץ על **Get Drivers and Downloads** (קבל מנהלי התקנים והורדות).
- 5 לחץ על **View All Drivers** (הצגת כל מנהלי ההתקנים).
- 6 בתפריט הנפתח **Operating System** (מערכת הפעלה), בחר את מערכת ההפעלה המותקנת במחשבך.
- 7 לחץ על **BIOS**.
- 8 לחץ על **Download File** (הורד קובץ) כדי להוריד את הגרסה האחרונה של ה-BIOS עבור מחשבך.
- 9 בדרך הבא, בחר **Single-file download** (הורדת קובץ יחיד) ולחץ על **Continue** (המשך).
- 10 שמור את הקובץ ועם סיום ההורדה, נווט אל התיקייה שבה שמרת את קובץ העדכון של ה-BIOS.
- 11 לחץ לחיצה כפולה על הסמל של קובץ עדכון ה-BIOS ופעל על פי ההוראות שבמסך.

Dell קבלת עזרה ופנייה אל


משאבי עזרה עצמית

ניתן לקבל מידע על המוצרים והשירותים של Dell באמצעות משאבי העזרה העצמית המקוונים הבאים:

מידע לעזרה עצמית	אפשרויות עזרה עצמית
גישה לעזרה של Windows	Windows 8.1 – פתח את צ'ארם החיפוש, הקלד Help and Support (עזרה ותמיכה) בתיבת החיפוש והקש Enter.
מידע על מוצרים ושירותים של Dell	Windows 7 – לחץ על Start (התחל) → Help and Support (עזרה ותמיכה). בקר באתר dell.com .
מידע על פתרון בעיות, מדריכים למשתמש, הוראות התקנה, מפרטי מוצרים, בלוגים לסיוע בנושאים טכניים, מנהלי התקנים, עדכוני תוכנה ועוד.	בקר באתר dell.com/support .
מידע על Microsoft Windows 8.1	בקר באתר dell.com/windows8 .
מידע על Microsoft Windows 7	לחץ על Start (התחל) → All Programs (כל התוכניות) → Dell Help Documentation (תייעוד עזרה של Dell) .
למד על מערכת ההפעלה, הגדרת המחשב והפעלתו, גיבוי נתונים, אבחון ועוד.	ראה <i>Me and My Dell</i> (אני ו-Dell שלי) באתר dell.com/support/manuals .

Dell פנייה אל

לפנייה אל Dell בנושא מכירות, תמיכה טכנית או שירות לקוחות, ראה dell.com/contactdell.

הערה: הזמינות משתנה לפי הארץ והמוצר, וייתכן שחלק מהשירותים לא יהיו זמינים בארץ שלך. 

הערה: אם אין ברשותך חיבור אינטרנט פעיל, תוכל למצוא פרטי יצירת קשר בחשבונית הרכישה, תעודת המשלוח, החשבון או קטלוג המוצרים של Dell. 