

Inspiron 11

3000 Series

服务手册

计算机型号: Inspiron 11-3162
管制型号: P24T
管制类型: P24T001



注、小心和警告



注: “注”表示可以帮助您更好地使用计算机的重要信息。



小心: “小心”表示可能会损坏硬件或导致数据丢失, 并说明如何避免此类问题。



警告: “警告”表示可能会造成财产损失、人身伤害甚至死亡。

版权所有 © 2016 Dell Inc. 保留所有权利。本产品受美国、国际版权和知识产权法律保护。Dell™ 和 Dell 徽标是 Dell Inc. 在美国和/或其他管辖区域的商标。所有此处提及的其他商标和产品名称可能是其各自所属公司的商标。

2016 - 01

Rev. A00

目录

拆装计算机内部组件之前.....	8
开始之前	8
安全说明.....	8
建议工具.....	9
拆装计算机内部组件之后.....	10
卸下基座盖.....	11
步骤.....	11
装回基座盖.....	16
步骤.....	16
取出电池.....	17
前提条件.....	17
步骤.....	17
装回电池.....	20
步骤.....	20
完成条件.....	20
卸下 I/O 板.....	21
前提条件.....	21
步骤.....	21
装回 I/O 板.....	24
步骤.....	24
完成条件.....	24


卸下内存模块.....	25
前提条件.....	25
步骤.....	25
装回内存模块.....	27
步骤.....	27
完成条件.....	28
卸下硬盘驱动器。.....	29
前提条件.....	29
步骤.....	29
装回硬盘驱动器.....	32
步骤.....	32
完成条件.....	32
卸下电源适配器端口.....	33
前提条件.....	33
步骤.....	33
装回电源适配器端口.....	35
步骤.....	35
完成条件.....	35
卸下无线网卡.....	36
前提条件.....	36
步骤.....	36
装回无线网卡.....	38
步骤.....	38
完成条件.....	39

取出币形电池	40
前提条件.....	40
步骤.....	40
装回币形电池	42
步骤.....	42
完成条件.....	42
卸下触摸板	43
前提条件.....	43
步骤.....	43
装回触摸板	47
步骤.....	47
完成条件.....	48
卸下扬声器	49
前提条件.....	49
步骤.....	49
装回扬声器	51
步骤.....	51
完成条件.....	51
卸下显示屏部件	52
前提条件.....	52
步骤.....	52
装回显示屏部件	56
步骤.....	56
完成条件.....	56



卸下系统板	57
前提条件.....	57
步骤.....	57
装回系统板	61
步骤.....	61
完成条件.....	61
卸下掌垫和键盘部件	62
前提条件.....	62
步骤.....	62
装回掌垫和键盘部件	64
步骤.....	64
完成条件.....	64
卸下显示屏挡板	65
前提条件.....	65
步骤.....	65
装回显示屏挡板	68
步骤.....	68
完成条件.....	68
卸下显示屏铰接部件	69
前提条件.....	69
步骤.....	69
装回显示屏铰链部件	71
步骤.....	71
完成条件.....	71


卸下显示屏面板.....	72
前提条件.....	72
步骤.....	72
装回显示屏面板.....	75
步骤.....	75
完成条件.....	75
卸下摄像头.....	76
前提条件.....	76
步骤.....	76
装回摄像头.....	79
步骤.....	79
完成条件.....	79
卸下显示屏后盖和天线部件.....	80
前提条件.....	80
步骤.....	80
装回显示屏后盖和天线部件.....	82
步骤.....	82
完成条件.....	82
刷新 BIOS.....	83
获取帮助和联系 Dell.....	84
自助资源.....	84
联系 Dell.....	84

拆装计算机内部组件之前

 **注:** 根据您所订购的配置，本文档中的图像可能与您的计算机有所差异。

开始之前

- 1 保存并关闭所有打开的文件，并退出所有打开的应用程序。
- 2 关闭计算机。
 - Windows 10: 单击或点按**开始** →  **电源** → **关机**。
 - Windows 8.1: 在**开始**屏幕中，单击或点按电源图标 → **关机**。
 - Windows 7: 单击或点按**开始** → **关机**。


 **注:** 如果您使用其它操作系统，请参阅操作系统的说明文件，了解关机说明。

- 3 断开计算机和所有连接的设备与各自电源插座的连接。
- 4 断开所有电缆（如电话电缆、网络电缆等）与计算机的连接。
- 5 断开所有连接的设备 and 外围设备（如键盘、鼠标、显示器等）与计算机的连接。
- 6 从计算机中卸下所有介质卡和光盘（如果适用）。


安全说明

遵循以下安全原则可防止您的计算机受到潜在损坏并确保您的人身安全。

 **警告:** 拆装计算机内部组件之前，请阅读计算机附带的安全信息。有关安全最佳实践的其他信息，请参阅 www.dell.com/regulatory_compliance 上的“合规性主页”。

 **警告:** 打开主机盖或面板前断开所有电源的连接。执行完计算机组件拆装工作后，装回所有护盖、面板和螺钉后再连接电源。

 **小心:** 确保工作台表面平整、整洁，以防止损坏计算机。

 **小心:** 持拿组件和插卡时，请持拿其边缘，切勿触碰插针和接点，以避免损坏。

△ 小心: 您只能按照 Dell 技术支持团队的授权或指导进行故障排除和修复。未经 Dell 授权的维修所造成的损坏不在保修范围之内。请参阅本产品随附的安全说明, 或访问 www.dell.com/regulatory_compliance。

△ 小心: 触摸计算机内部任何组件之前, 请先触摸未上漆的金属表面 (例如计算机背面的金属) 以导去身上的静电。在操作过程中, 请不时触摸未上漆的金属表面, 以导去静电, 否则可能损坏内部组件。

△ 小心: 断开电缆连接时, 请拉动其连接器或其推拉卡舌, 请勿直接拉动电缆。某些电缆接头配有锁梢或蝶形螺钉, 必须将其松开后才可断开电缆连接。断开电缆连接时, 请均匀用力, 避免弯折任何接头插针。连接电缆时, 确保端口和接头方向正确并对齐。


△ 小心: 按下并弹出介质卡读取器中所有已安装的插卡。

建议工具

执行本说明文件中的步骤可能要求使用以下工具:


- 梅花槽螺丝刀
- 平头螺丝刀
- 塑料划片

拆装计算机内部组件之后

 小心: 计算机内部遗留或松动的螺钉可能会严重损坏计算机。

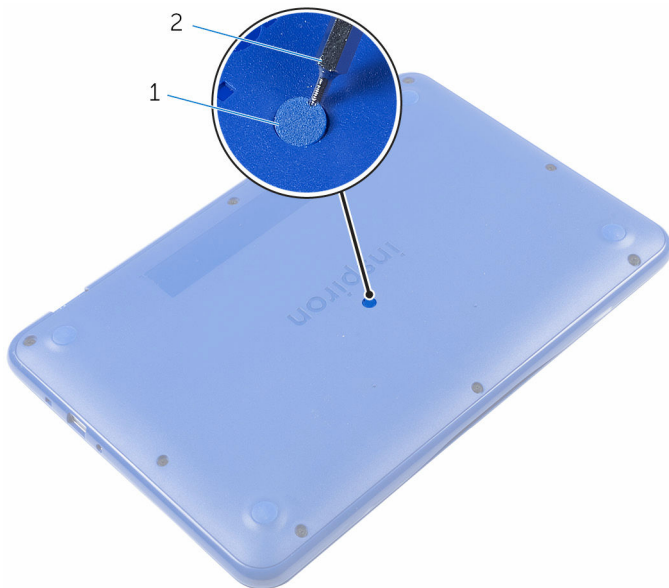
- 1 装回所有螺钉，并确保没有在计算机内部遗留任何螺钉。
- 2 连接所有外部设备、外围设备和您在拆装计算机之前卸下的电缆。
- 3 装回所有介质卡、光盘和您在拆装计算机之前卸下的任何其他部件。
- 4 将计算机和所有已连接设备连接至电源插座。
- 5 打开计算机电源。

卸下基座盖

 **警告:** 拆装计算机内部组件之前, 请阅读计算机附带的安全信息, 并按照[拆装计算机内部组件之前](#)中的步骤进行操作。拆装计算机内部组件之后, 请按照[拆装计算机内部组件之后](#)中的说明进行操作。有关更多最佳安全操作信息, 请参阅 www.dell.com/regulatory_compliance 上的 Regulatory Compliance (管制标准) 主页。

步骤

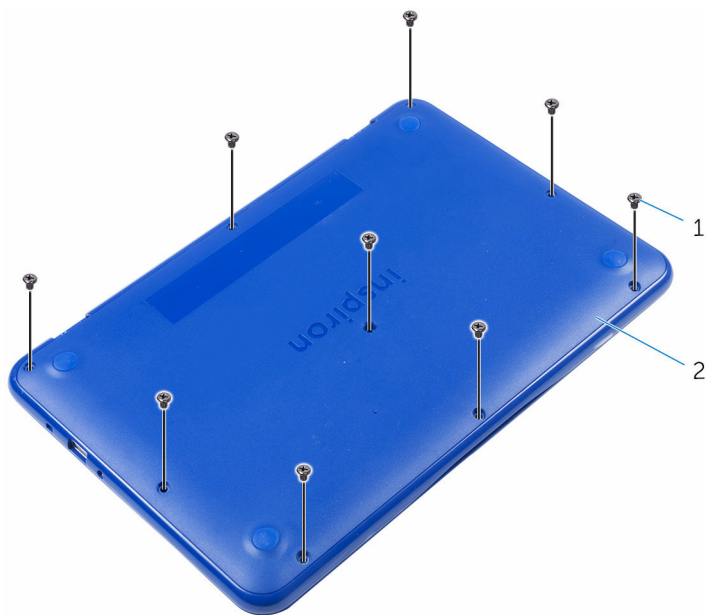
- 1 合上显示屏, 并将计算机翻转过来。
- 2 使用塑料划片, 从基座盖部件上拧下螺帽。



1 螺帽

2 塑料划片

3 拧下将基座盖部件固定至掌垫和键盘部件的螺钉。



1 螺钉（9 颗）

2 基座盖部件

- 4 从掌垫和键盘部件撬松基座盖部件的左侧。



1 掌垫和键盘部件

2 基座盖部件

- 5 将基座盖部件滑至右侧，然后将其从 HDMI 和 USB 端口释放。

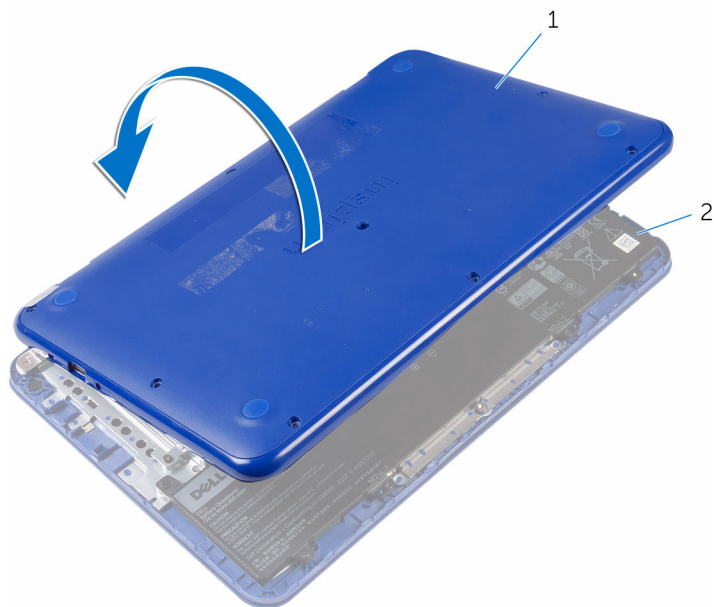


1 基座盖部件

2 USB 端口

3 HDMI 端口

6 小心地翻转基座盖部件。



1 基座盖部件

2 掌垫和键盘部件

7 卸下 [I/O 板](#)。

装回基座盖

 **警告:** 拆装计算机内部组件之前, 请阅读计算机附带的安全信息, 并按照[拆装计算机内部组件之前](#)中的步骤进行操作。拆装计算机内部组件之后, 请按照[拆装计算机内部组件之后](#)中的说明进行操作。有关更多最佳安全操作信息, 请参阅 www.dell.com/regulatory_compliance 上的 Regulatory Compliance (管制标准) 主页。

步骤

- 1 装回 [I/O 板](#)。

 **小心:** 为了避免损坏计算机, 请确保基座盖部件上的 USB 和 HDMI 端口开口与掌垫和键盘部件上的 USB 和 HDMI 端口正确对齐。

- 2 将基座盖部件放在掌垫和键盘部件上, 同时将基座盖部件上的 USB 和 HDMI 端口开口与 USB 和 HDMI 端口对齐。
- 3 将基座盖部件上的卡舌滑入掌垫和键盘部件上的插槽, 然后将基座盖部件卡入到位。
- 4 拧上将基座盖部件固定至掌垫和键盘部件的螺钉。
- 5 装回基座盖部件上的螺帽。

取出电池

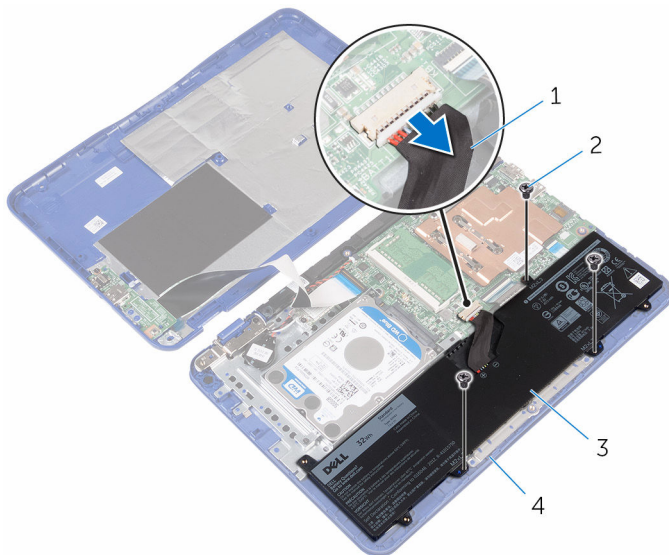
⚠ 警告: 拆装计算机内部组件之前, 请阅读计算机附带的安全信息, 并按照[拆装计算机内部组件之前](#)中的步骤进行操作。拆装计算机内部组件之后, 请按照[拆装计算机内部组件之后](#)中的说明进行操作。有关更多最佳安全操作信息, 请参阅 www.dell.com/regulatory_compliance 上的 Regulatory Compliance (管制标准) 主页。

前提条件

请按照[卸下底座盖](#)中步骤 1 至步骤 6 的程序进行操作。

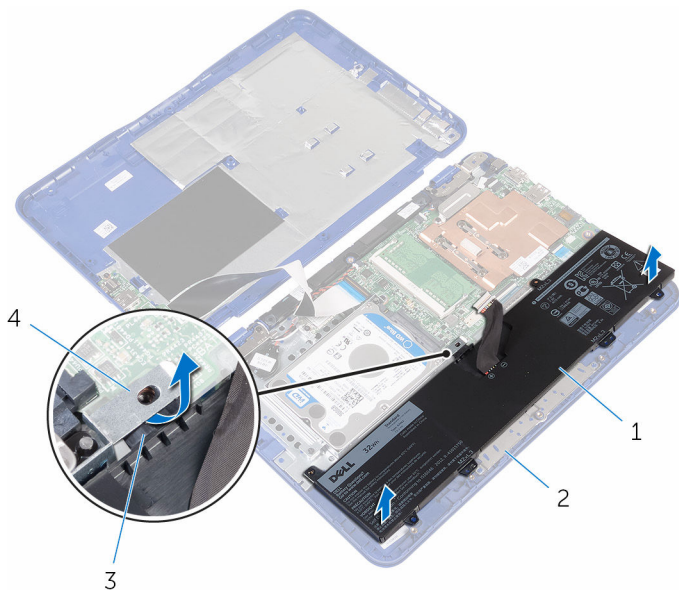
步骤

- 1 断开电池电缆与系统板的连接。
- 2 拧下将电池固定至掌垫和键盘部件的螺钉。



- | | |
|--------|------------|
| 1 电池电缆 | 2 螺钉 (3 颗) |
| 3 电池 | 4 掌垫和键盘部件 |

- 3 倾斜电池（仅适用于具有硬盘驱动器的配置）以从硬盘驱动器支架释放电池上的卡舌。
- 4 将电池提离掌垫和键盘部件。



1 电池

2 掌垫和键盘部件

3 卡舌

4 硬盘驱动器支架

- 5 请按照[卸下 I/O 板](#)中步骤 1 的程序进行操作。

- 6 将计算机翻转过来，打开显示屏，然后按下电源按钮并保持大约 5 秒钟以导去系统板上的残留电量。



1 显示屏

2 电源按钮

装回电池



警告: 拆装计算机内部组件之前，请阅读计算机附带的安全信息，并按照[拆装计算机内部组件之前](#)中的步骤进行操作。拆装计算机内部组件之后，请按照[拆装计算机内部组件之后](#)中的说明进行操作。有关更多最佳安全操作信息，请参阅 www.dell.com/regulatory_compliance 上的 Regulatory Compliance（管制标准）主页。


步骤

- 1 请按照“[装回 I/O 板](#)”中步骤 4 的程序进行操作。
- 2 在硬盘驱动器支架下滑动电池上的卡舌（仅适用于具有硬盘驱动器的配置），然后将电池放在掌垫和键盘部件上。
- 3 将电池上的螺孔与掌垫和键盘部件上的螺孔对齐。
- 4 拧上将电池固定至掌垫和键盘部件的螺钉。
- 5 将电池电缆连接至系统板。

完成条件

请按照“[装回基座盖](#)”中步骤 2 至步骤 5 的程序进行操作。

卸下 I/O 板

 **警告:** 拆装计算机内部组件之前，请阅读计算机附带的安全信息，并按照[拆装计算机内部组件之前](#)中的步骤进行操作。拆装计算机内部组件之后，请按照[拆装计算机内部组件之后](#)中的说明进行操作。有关更多最佳安全操作信息，请参阅 www.dell.com/regulatory_compliance 上的 Regulatory Compliance（管制标准）主页。

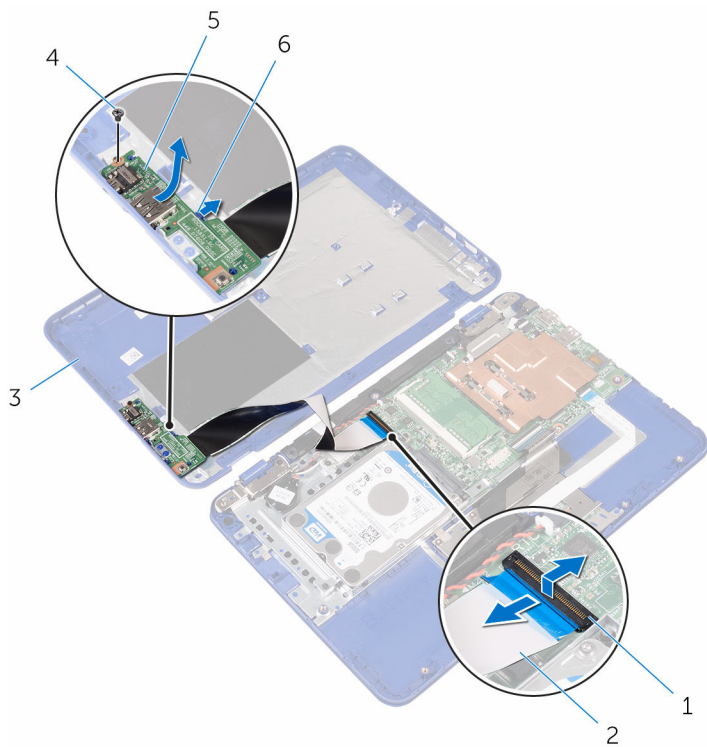
前提条件

- 1 请按照[卸下基座盖](#)中步骤 1 至步骤 6 的程序进行操作。
- 2 卸下[电池](#)。

步骤

- 1 打开闩锁，然后断开 I/O 板电缆与系统板的连接。
- 2 拧下将 I/O 板固定至基座盖的螺钉。
- 3 推动固定卡舌，以从基座盖释放 I/O 板。

4 滑动 I/O 板并将其提离基座盖。



1 门锁

3 基座盖

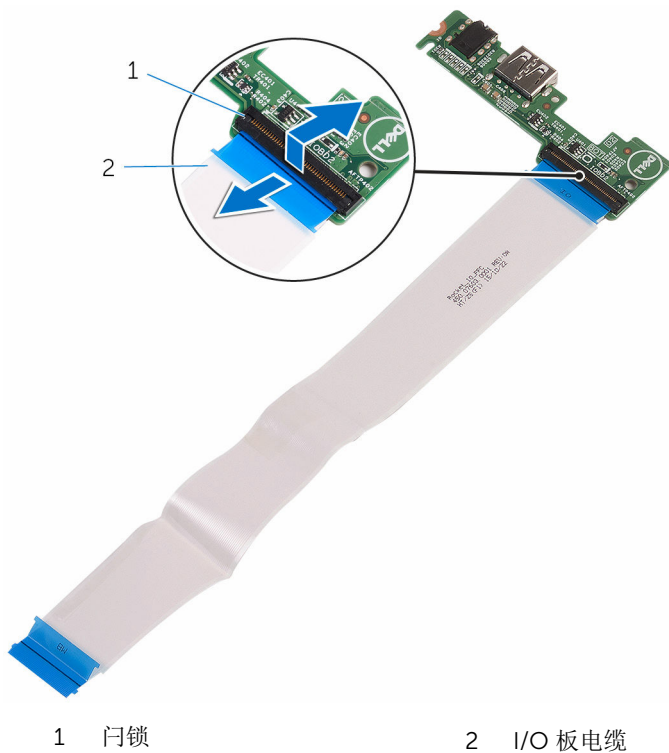
5 I/O 板

2 I/O 板电缆


4 螺钉

6 固定卡舌

5 打开闩锁，然后断开 I/O 板电缆与 I/O 板的连接。



装回 I/O 板

 **警告:** 拆装计算机内部组件之前，请阅读计算机附带的安全信息，并按照[拆装计算机内部组件之前](#)中的步骤进行操作。拆装计算机内部组件之后，请按照[拆装计算机内部组件之后](#)中的说明进行操作。有关更多最佳安全操作信息，请参阅 www.dell.com/regulatory_compliance 上的 Regulatory Compliance（管制标准）主页。

步骤

- 1 将 I/O 板电缆滑入 I/O 板上的连接器，然后合上闩锁以固定电缆。
- 2 将 I/O 板上的端口滑入基座盖上的插槽，然后将 I/O 板卡入到位。
- 3 将 I/O 板上的螺孔与基座盖上的螺孔对齐，然后装回螺钉。
- 4 将 I/O 板电缆滑入系统板上的连接器中，然后合上闩锁以固定电缆。

完成条件

- 1 装回[电池](#)。
- 2 请按照“[装回基座盖](#)”中步骤 2 至步骤 5 的程序进行操作。

卸下内存模块



警告: 拆装计算机内部组件之前, 请阅读计算机附带的安全信息, 并按照[拆装计算机内部组件之前](#)中的步骤进行操作。拆装计算机内部组件之后, 请按照[拆装计算机内部组件之后](#)中的说明进行操作。有关更多最佳安全操作信息, 请参阅 www.dell.com/regulatory_compliance 上的 Regulatory Compliance (管制标准) 主页。

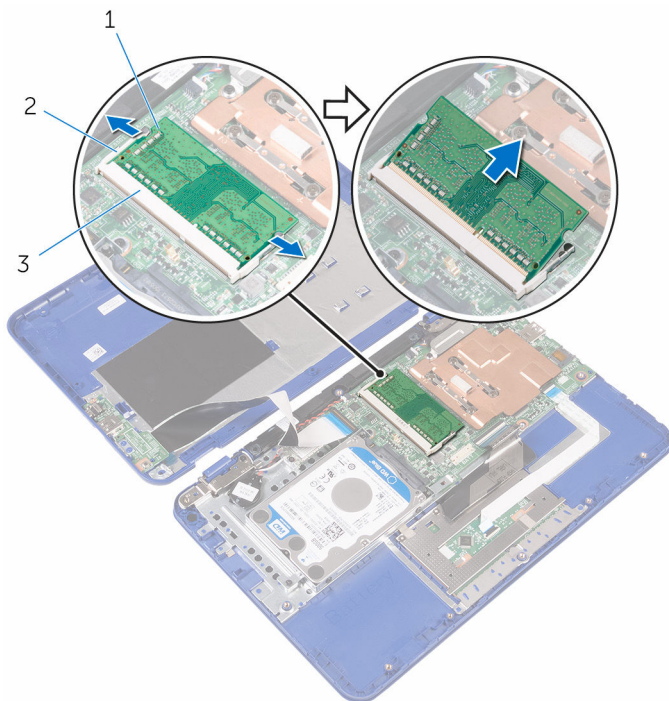
前提条件

- 1 请按照[卸下底座盖](#)中步骤 1 至步骤 6 的程序进行操作。
- 2 卸下[电池](#)。

步骤

- 1 请用指尖小心拨开内存模块插槽两端的固定夹, 直至内存模块弹起。

2 从内存模块插槽中卸下内存模块。




1 内存模块

2 固定夹（2个）

3 内存模块插槽


装回内存模块

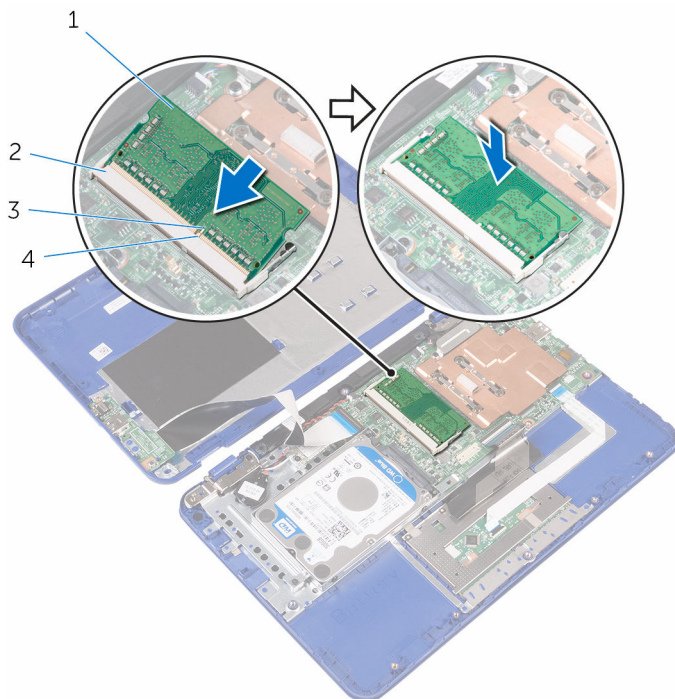
 **警告:** 拆装计算机内部组件之前，请阅读计算机附带的安全信息，并按照[拆装计算机内部组件之前](#)中的步骤进行操作。拆装计算机内部组件之后，请按照[拆装计算机内部组件之后](#)中的说明进行操作。有关更多最佳安全操作信息，请参阅 www.dell.com/regulatory_compliance 上的 **Regulatory Compliance**（管制标准）主页。

步骤

- 1 将内存模块上的槽口与内存模块插槽上的卡舌对齐。

- 2 将内存模块以一定的角度稳固地滑入内存模块插槽，然后向下按压直至其卡入到位。

 **注:** 如果未听到咔嗒声，请卸下内存模块并重新安装。



1 内存模块

2 内存模块插槽


3 槽口


4 卡舌


完成条件

- 1 装回[电池](#)。
- 2 请按照“[装回底座盖](#)”中步骤 2 至步骤 5 的程序进行操作。

卸下硬盘驱动器。

 警告: 拆装计算机内部组件之前, 请阅读计算机附带的安全信息, 并按照[拆装计算机内部组件之前](#)中的步骤进行操作。拆装计算机内部组件之后, 请按照[拆装计算机内部组件之后](#)中的说明进行操作。有关更多最佳安全操作信息, 请参阅 www.dell.com/regulatory_compliance 上的 Regulatory Compliance (管制标准) 主页。

 小心: 硬盘驱动器极易损坏。处理硬盘驱动器时应务必小心。

 小心: 为了避免数据丢失, 计算机处于睡眠或打开状态时, 请勿卸下硬盘驱动器。

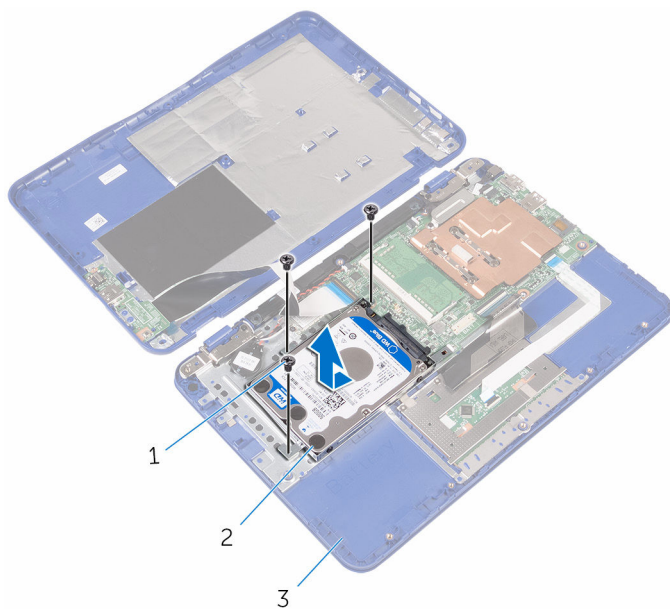
前提条件

- 1 请按照[卸下基座盖](#)中步骤 1 至步骤 6 的程序进行操作。
- 2 卸下[电池](#)。

步骤

- 1 卸下将硬盘驱动器部件固定至掌垫和键盘部件的螺钉。

2 滑动硬盘驱动器部件并将其提离掌垫和键盘部件。



1 螺钉（3 颗）

2 硬盘驱动器部件

3 掌垫和键盘部件

3 拧下将硬盘驱动器支架固定至硬盘驱动器的螺钉。

4 将硬盘驱动器提离硬盘驱动器支架。





1 硬盘驱动器支架

2 螺钉（4 颗）

3 硬盘驱动器

装回硬盘驱动器

 **警告:** 拆装计算机内部组件之前，请阅读计算机附带的安全信息，并按照[拆装计算机内部组件之前](#)中的步骤进行操作。拆装计算机内部组件之后，请按照[拆装计算机内部组件之后](#)中的说明进行操作。有关更多最佳安全操作信息，请参阅 www.dell.com/regulatory_compliance 上的 Regulatory Compliance（管制标准）主页。

 **小心:** 硬盘驱动器极易损坏。处理硬盘驱动器时应务必小心。


步骤

- 1 将硬盘驱动器上的螺孔与硬盘驱动器支架上的螺孔对齐。
- 2 拧上将硬盘驱动器支架固定至硬盘驱动器的螺钉。
- 3 滑动硬盘驱动器部件并将其连接至系统板上的连接器。
- 4 将硬盘驱动器部件上的螺孔与掌垫和键盘部件上的螺孔对齐。
- 5 拧上将硬盘驱动器部件固定至掌垫和键盘部件的螺钉。

完成条件

- 1 装回[电池](#)。
- 2 请按照“[装回基座盖](#)”中步骤 2 至步骤 5 的程序进行操作。

卸下电源适配器端口

 **警告:** 拆装计算机内部组件之前，请阅读计算机附带的安全信息，并按照[拆装计算机内部组件之前](#)中的步骤进行操作。拆装计算机内部组件之后，请按照[拆装计算机内部组件之后](#)中的说明进行操作。有关更多最佳安全操作信息，请参阅 www.dell.com/regulatory_compliance 上的 Regulatory Compliance（管制标准）主页。

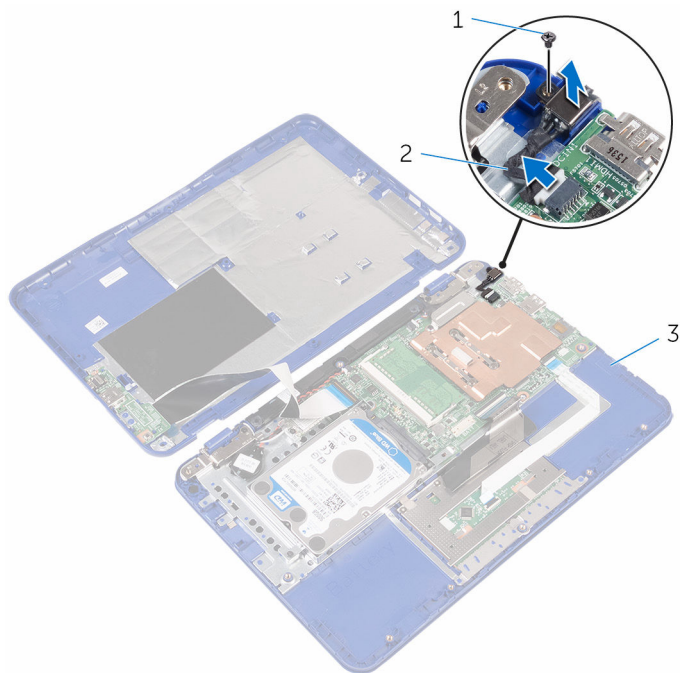
前提条件

- 1 请按照[卸下底座盖](#)中步骤 1 至步骤 6 的程序进行操作。
- 2 卸下[电池](#)。

步骤

- 1 断开电源适配器端口电缆与系统板的连接。
- 2 拧下将电源适配器端口固定至掌垫和键盘部件的螺钉。

3 将电源适配器端口及其电缆一起提离掌垫和键盘部件。




1 螺钉

2 电源适配器端口电缆

3 掌垫和键盘部件

装回电源适配器端口

 **警告:** 拆装计算机内部组件之前, 请阅读计算机附带的安全信息, 并按照[拆装计算机内部组件之前](#)中的步骤进行操作。拆装计算机内部组件之后, 请按照[拆装计算机内部组件之后](#)中的说明进行操作。有关更多最佳安全操作信息, 请参阅 www.dell.com/regulatory_compliance 上的 Regulatory Compliance (管制标准) 主页。

步骤

- 1 将电源适配器端口置于掌垫和键盘部件上的插槽中。
- 2 将电源适配器端口上的螺孔与掌垫和键盘部件上的螺孔对齐。
- 3 拧上将电源适配器端口固定至掌垫和键盘部件的螺钉。
- 4 将电源适配器端口电缆连接至系统板。

完成条件

- 1 装回[电池](#)。
- 2 请按照“[装回基座盖](#)”中步骤 2 至步骤 5 的程序进行操作。

卸下无线网卡

 **警告:** 拆装计算机内部组件之前，请阅读计算机附带的安全信息，并按照[拆装计算机内部组件之前](#)中的步骤进行操作。拆装计算机内部组件之后，请按照[拆装计算机内部组件之后](#)中的说明进行操作。有关更多最佳安全操作信息，请参阅 www.dell.com/regulatory_compliance 上的 Regulatory Compliance（管制标准）主页。

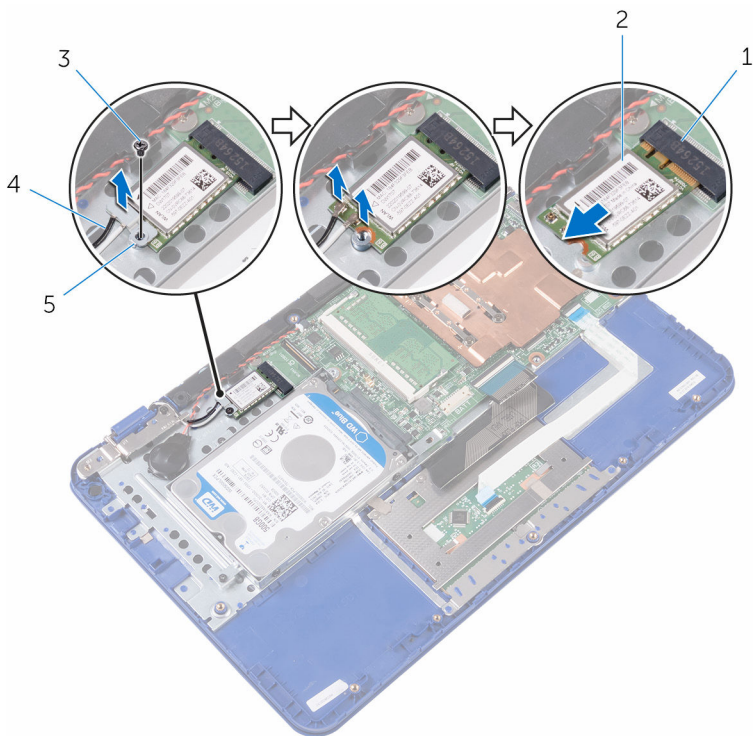
前提条件

- 1 请按照[卸下基座盖](#)中步骤 1 至步骤 6 的程序进行操作。
- 2 卸下[电池](#)。
- 3 请按照[卸下 I/O 板](#)中步骤 1 的程序进行操作。

步骤

- 1 拧下将无线网卡固定至掌垫和键盘部件的螺钉。
- 2 将无线网卡支架提离无线网卡。
- 3 断开天线电缆与无线网卡的连接。

4 滑动无线网卡并将其从系统板无线网卡插槽中卸下。



1 无线网卡插槽


2 无线网卡

3 螺钉


4 天线电缆（2条）

5 无线网卡支架

装回无线网卡

 **警告:** 拆装计算机内部组件之前, 请阅读计算机附带的安全信息, 并按照[拆装计算机内部组件之前](#)中的步骤进行操作。拆装计算机内部组件之后, 请按照[拆装计算机内部组件之后](#)中的说明进行操作。有关更多最佳安全操作信息, 请参阅 www.dell.com/regulatory_compliance 上的 Regulatory Compliance (管制标准) 主页。

步骤

 **小心:** 为避免损坏无线网卡, 请勿在其下放置任何电缆。

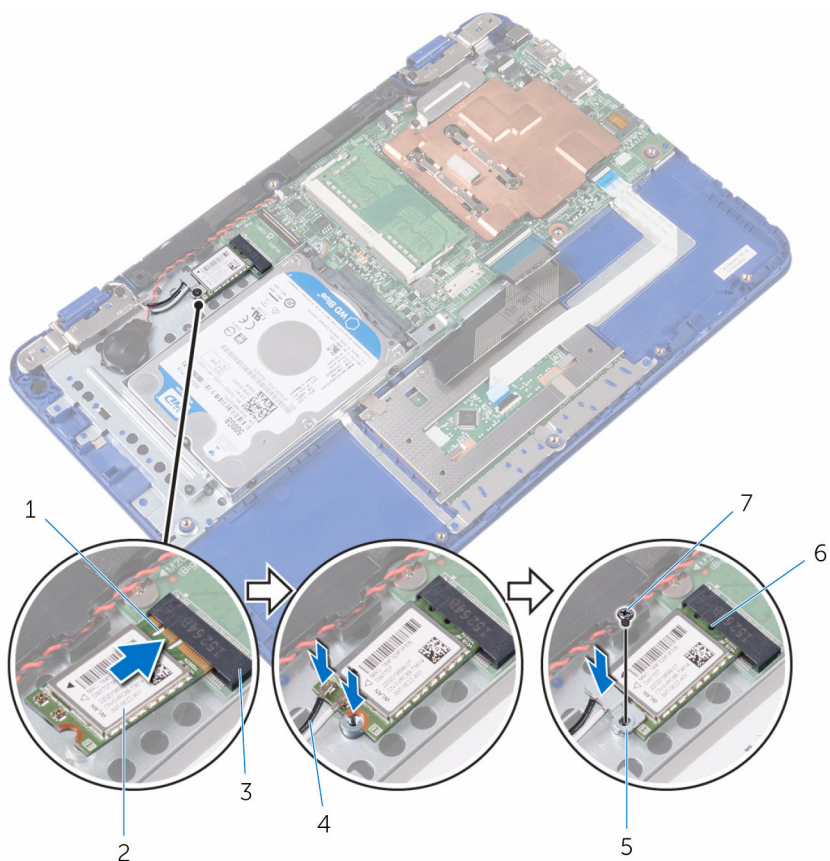
- 1 将无线网卡上的槽口与系统板无线网卡插槽上的卡舌对齐。
- 2 将无线网卡滑入系统板上的无线网卡插槽。
- 3 将天线电缆连接至无线网卡。

下表提供了您计算机支持的无线网卡的的天线电缆颜色方案。

无线网卡上的连接器	天线电缆颜色
主要电缆 (白色三角形)	白色
辅助电缆 (黑色三角形)	黑色

- 4 将无线网卡和无线网卡支架上的螺孔与掌垫和键盘部件上的螺孔对齐。

- 5 拧上无线网卡固定至掌垫和键盘部件的螺钉。




- | | |
|----------|------------|
| 1 槽口 | 2 无线网卡 |
| 3 无线网卡插槽 | 4 天线电缆（2条） |
| 5 无线网卡支架 | 6 卡舌 |
| 7 螺钉 | |

完成条件

- 1 装回**电池**。
- 2 请按照“[装回底座盖](#)”中步骤 2 至步骤 5 的程序进行操作。
- 3 请按照“[装回 I/O 板](#)”中步骤 4 的程序进行操作。

取出币形电池

 **警告:** 拆装计算机内部组件之前, 请阅读计算机附带的安全信息, 并按照[拆装计算机内部组件之前](#)中的步骤进行操作。拆装计算机内部组件之后, 请按照[拆装计算机内部组件之后](#)中的说明进行操作。有关更多最佳安全操作信息, 请参阅 www.dell.com/regulatory_compliance 上的 Regulatory Compliance (管制标准) 主页。

 **小心:** 卸下币形电池后会将 BIOS 设置重设为默认值。建议您卸下币形电池前记下 BIOS 设置程序的设置。

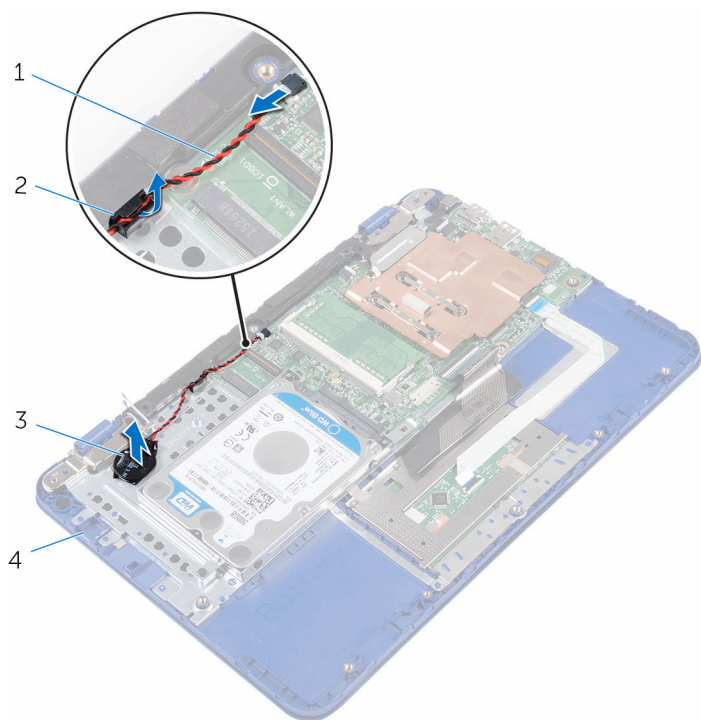
前提条件

- 1 请按照[卸下基座盖](#)中步骤 1 至步骤 6 的程序进行操作。
- 2 卸下[电池](#)。
- 3 请按照[卸下 I/O 板](#)中步骤 1 的程序进行操作。
- 4 卸下[无线卡](#)。

步骤

- 1 断开币形电池电缆与系统板的连接。
- 2 从扬声器上的布线导向器中抽出币形电池电缆。

3 小心地剥离币形电池并将其提高离掌垫和键盘部件。




1 币形电池电缆

2 布线导轨

3 币形电池

4 掌垫和键盘部件

装回币形电池

 **警告:** 拆装计算机内部组件之前, 请阅读计算机附带的安全信息, 并按照[拆装计算机内部组件之前](#)中的步骤进行操作。拆装计算机内部组件之后, 请按照[拆装计算机内部组件之后](#)中的说明进行操作。有关更多最佳安全操作信息, 请参阅 www.dell.com/regulatory_compliance 上的 Regulatory Compliance (管制标准) 主页。

步骤

- 1 将币形电池粘附在掌垫和键盘部件上。
- 2 将币形电池电缆穿过扬声器上的布线导向器。
- 3 将币形电池电缆连接到系统板。

完成条件

- 1 装回[无线网卡](#)。
- 2 请按照“[装回 I/O 板](#)”中步骤 4 的程序进行操作。
- 3 装回[电池](#)。
- 4 请按照“[装回基座盖](#)”中步骤 2 至步骤 5 的程序进行操作。

卸下触摸板



警告: 拆装计算机内部组件之前, 请阅读计算机附带的安全信息, 并按照[拆装计算机内部组件之前](#)中的步骤进行操作。拆装计算机内部组件之后, 请按照[拆装计算机内部组件之后](#)中的说明进行操作。有关更多最佳安全操作信息, 请参阅 www.dell.com/regulatory_compliance 上的 Regulatory Compliance (管制标准) 主页。

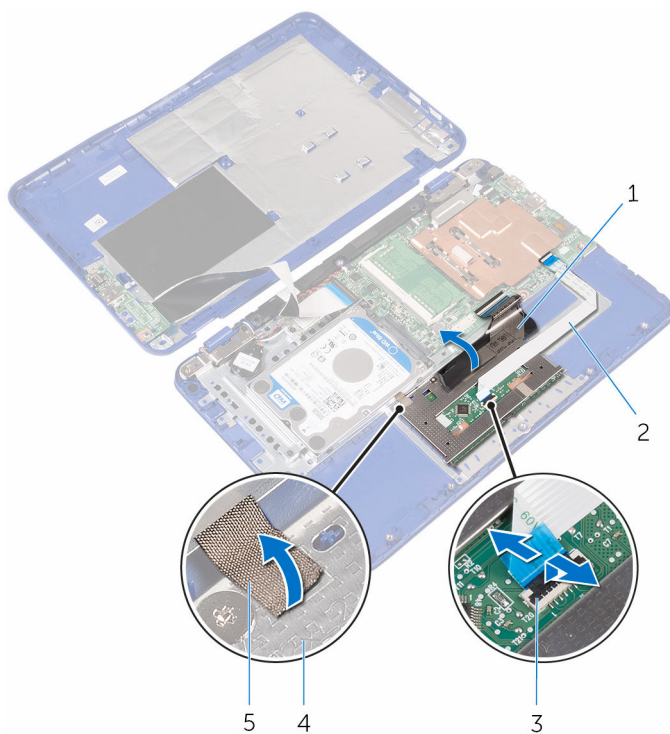
前提条件

- 1 请按照[卸下底座盖](#)中步骤 1 至步骤 6 的程序进行操作。
- 2 卸下[电池](#)。

步骤

- 1 打开闩锁, 然后断开触摸板电缆与触摸板的连接。
- 2 剥下触摸板上的胶带。

3 提起键盘电缆，以触及并将触摸板固定至掌垫和键盘部件的螺钉。



1 键盘电缆

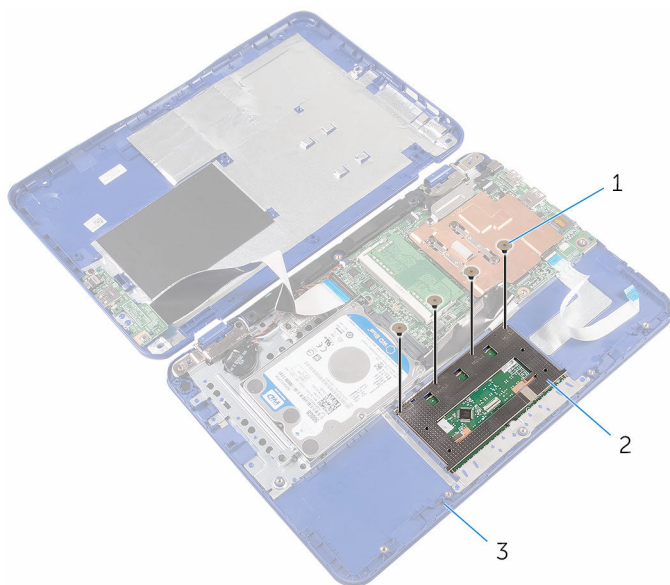
2 触摸板电缆

3 闩锁

4 触摸板

5 磁带

4 拧下将触摸板固定到掌垫和键盘部件的螺钉。

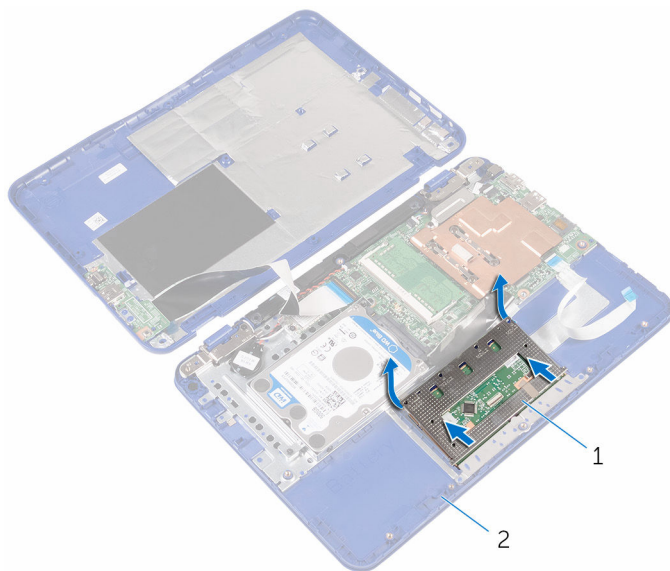


1 螺钉（4 颗）

2 触摸板

3 掌垫和键盘部件

5 滑动触摸板并将其提离掌垫和键盘部件。



1 触摸板

2 掌垫和键盘部件

装回触摸板



警告: 拆装计算机内部组件之前, 请阅读计算机附带的安全信息, 并按照[拆装计算机内部组件之前](#)中的步骤进行操作。拆装计算机内部组件之后, 请按照[拆装计算机内部组件之后](#)中的说明进行操作。有关更多最佳安全操作信息, 请参阅 www.dell.com/regulatory_compliance 上的 Regulatory Compliance (管制标准) 主页。

步骤

- 1 将触摸板上的卡舌滑入掌垫和键盘部件上的插槽中。
- 2 将触摸板上的螺孔与掌垫和键盘部件上的螺孔对齐。
- 3 拧上将触摸板固定到掌垫和键盘部件的螺钉。
- 4 翻转掌垫和键盘部件。

- 5 确保聚脂薄膜与掌垫和键盘部件之间留有间隙。



1 聚脂薄膜


2 掌垫和键盘部件

- 6 将胶带粘附至触摸板。
- 7 将触摸板电缆滑入触摸板上的连接器中，然后合上闩锁以固定电缆。

完成条件

- 1 装回 [电池](#)。
- 2 请按照 [装回底座盖](#) 中步骤 2 至步骤 5 的程序进行操作。

卸下扬声器

 **警告:** 拆装计算机内部组件之前，请阅读计算机附带的安全信息，并按照[拆装计算机内部组件之前](#)中的步骤进行操作。拆装计算机内部组件之后，请按照[拆装计算机内部组件之后](#)中的说明进行操作。有关更多最佳安全操作信息，请参阅 www.dell.com/regulatory_compliance 上的 Regulatory Compliance（管制标准）主页。

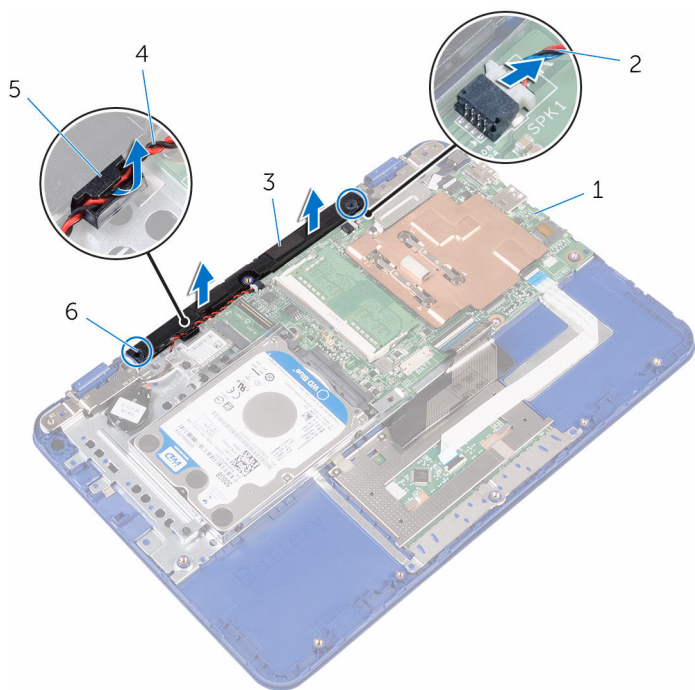
前提条件

- 1 请按照[卸下基座盖](#)中步骤 1 至步骤 6 的程序进行操作。
- 2 卸下[电池](#)。
- 3 请按照[卸下 I/O 板](#)中步骤 1 的程序进行操作。

步骤

- 1 断开扬声器电缆与系统板的连接。
- 2 从扬声器上的布线导向器中抽出币形电池电缆。

3 释放扬声器上的橡胶垫，然后将从扬声器提高掌垫和键盘部件。



1 系统板

2 扬声器电缆


3 扬声器

4 币形电池电缆

5 布线导轨

6 橡胶垫 (2 个)

装回扬声器

 **警告:** 拆装计算机内部组件之前, 请阅读计算机附带的安全信息, 并按照[拆装计算机内部组件之前](#)中的步骤进行操作。拆装计算机内部组件之后, 请按照[拆装计算机内部组件之后](#)中的说明进行操作。有关更多最佳安全操作信息, 请参阅 www.dell.com/regulatory_compliance 上的 Regulatory Compliance (管制标准) 主页。

步骤

- 1 将扬声器上的橡胶垫插入掌垫和键盘部件上的插槽, 然后将扬声器卡入到位。
- 2 将币形电池电缆穿过扬声器上的布线导向器。
- 3 将扬声器电缆连接到系统板。

完成条件

- 1 请按照[装回 I/O 板](#)中步骤 4 的程序进行操作。
- 2 装回[电池](#)。
- 3 请按照[装回基座盖](#)中步骤 2 至步骤 5 的程序进行操作。

卸下显示屏部件

 **警告:** 拆装计算机内部组件之前, 请阅读计算机附带的安全信息, 并按照[拆装计算机内部组件之前](#)中的步骤进行操作。拆装计算机内部组件之后, 请按照[拆装计算机内部组件之后](#)中的说明进行操作。有关更多最佳安全操作信息, 请参阅 www.dell.com/regulatory_compliance 上的 Regulatory Compliance (管制标准) 主页。

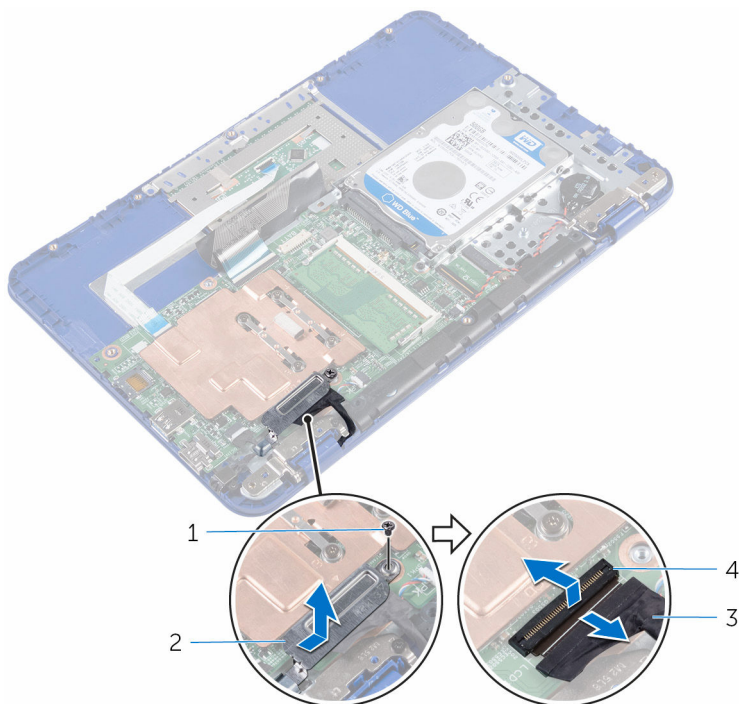
前提条件

- 1 请按照[卸下基座盖](#)中步骤 1 至步骤 6 的程序进行操作。
- 2 卸下[电池](#)。
- 3 请按照[卸下 I/O 板](#)中步骤 1 的程序进行操作。
- 4 卸下[无线卡](#)。

步骤

- 1 拧下将显示屏电缆支架固定到系统板的螺钉。
- 2 滑动显示屏电缆支架并将其提离系统板。

3 打开门锁，然后断开显示屏电缆与系统板的连接。



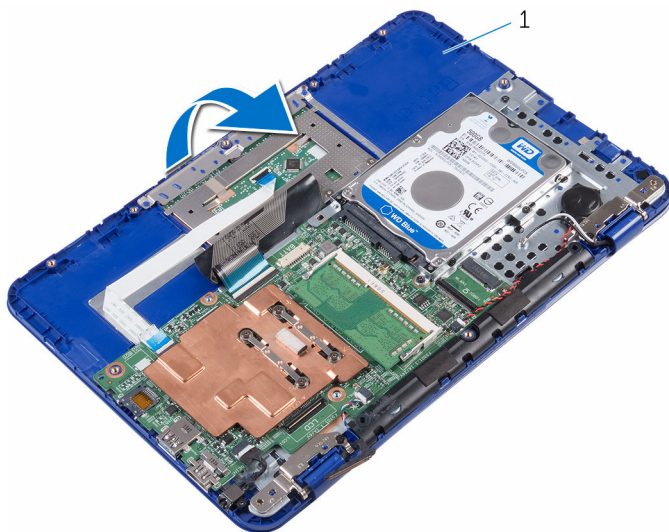
1 螺钉

2 显示屏电缆支架

3 显示屏电缆

4 门锁

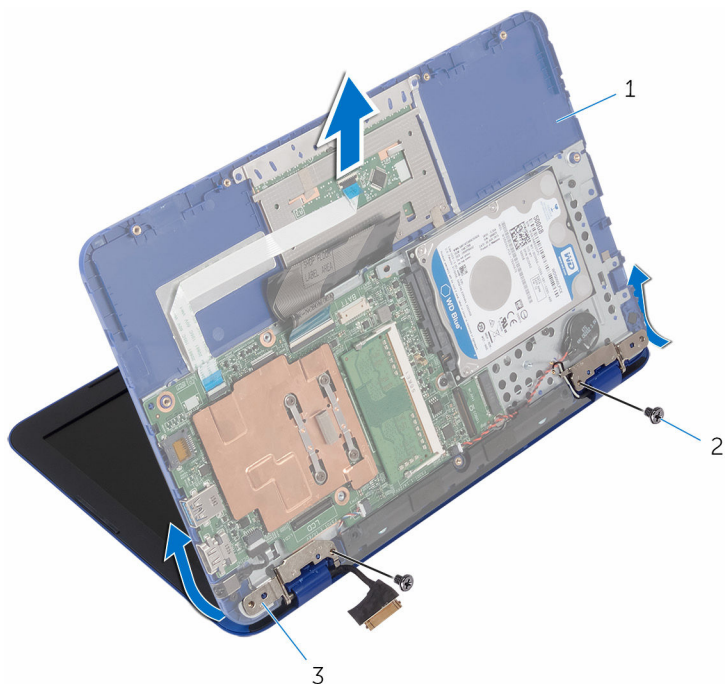
- 4 以一定角度打开掌垫和键盘部件。



1 掌垫和键盘部件

- 5 拧下将显示屏部件固定至掌垫和键盘部件的螺钉。

6 滑动掌垫和键盘部件并将其提高显示屏部件。

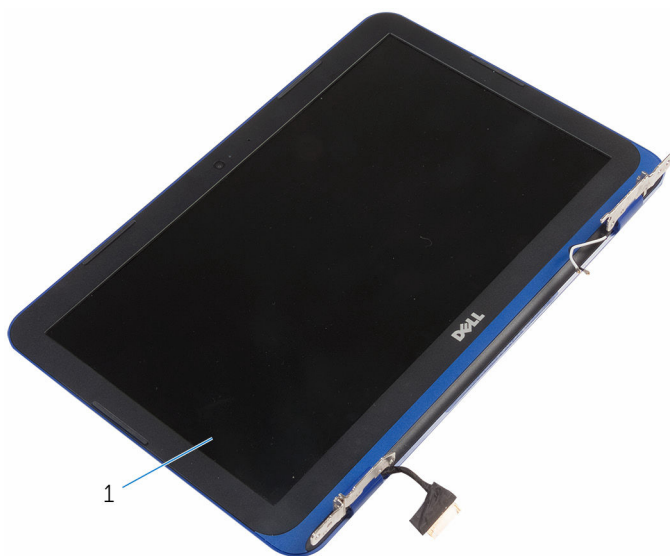


1 掌垫和键盘部件

2 螺钉 (2 个)


3 显示屏铰接部件 (2 个)

执行所有步骤后，还剩下显示屏部件。




1 显示屏部件

装回显示屏部件

 **警告:** 拆装计算机内部组件之前, 请阅读计算机附带的安全信息, 并按照[拆装计算机内部组件之前](#)中的步骤进行操作。拆装计算机内部组件之后, 请按照[拆装计算机内部组件之后](#)中的说明进行操作。有关更多最佳安全操作信息, 请参阅 www.dell.com/regulatory_compliance 上的 Regulatory Compliance (管制标准) 主页。

步骤


 **小心:** 将计算机放置在柔软、清洁的表面上, 以避免刮擦显示屏后盖和天线部件。


- 1 将显示屏部件放在平坦、清洁的表面上。
- 2 将显示屏铰接部件上的螺孔与掌垫和键盘部件上的螺孔对齐。
- 3 拧上将显示屏部件固定至掌垫和键盘部件的螺钉。
- 4 将显示屏电缆滑入系统板上的连接器中, 然后合上闩锁以固定电缆。
- 5 将显示屏电缆支架滑入掌垫和键盘部件上的插槽。
- 6 将显示屏电缆支架上的螺孔与系统板上的螺孔对齐。
- 7 拧上将显示屏电缆支架固定到系统板的螺钉。


完成条件


- 1 装回[无线网卡](#)。
- 2 请按照“[装回 I/O 板](#)”中步骤 4 的程序进行操作。
- 3 装回[电池](#)。
- 4 请按照“[装回底座盖](#)”中步骤 2 至步骤 5 的程序进行操作。

卸下系统板

 **警告:** 拆装计算机内部组件之前, 请阅读计算机附带的安全信息, 并按照[拆装计算机内部组件之前](#)中的步骤进行操作。拆装计算机内部组件之后, 请按照[拆装计算机内部组件之后](#)中的说明进行操作。有关更多最佳安全操作信息, 请参阅 www.dell.com/regulatory_compliance 上的 **Regulatory Compliance (管制标准)** 主页。

 **注:** 计算机的服务标签存储在系统板中。装回系统板后, 必须在 BIOS 设置程序中输入服务标签。

 **注:** 装回系统板会删除使用 BIOS 设置程序对 BIOS 所做的任何更改。您必须在装回系统板后再次进行所需的更改。

 **注:** 断开电缆与系统板的连接之前, 请记下连接器的位置, 以便在装回系统板之后可以正确进行重新连接。

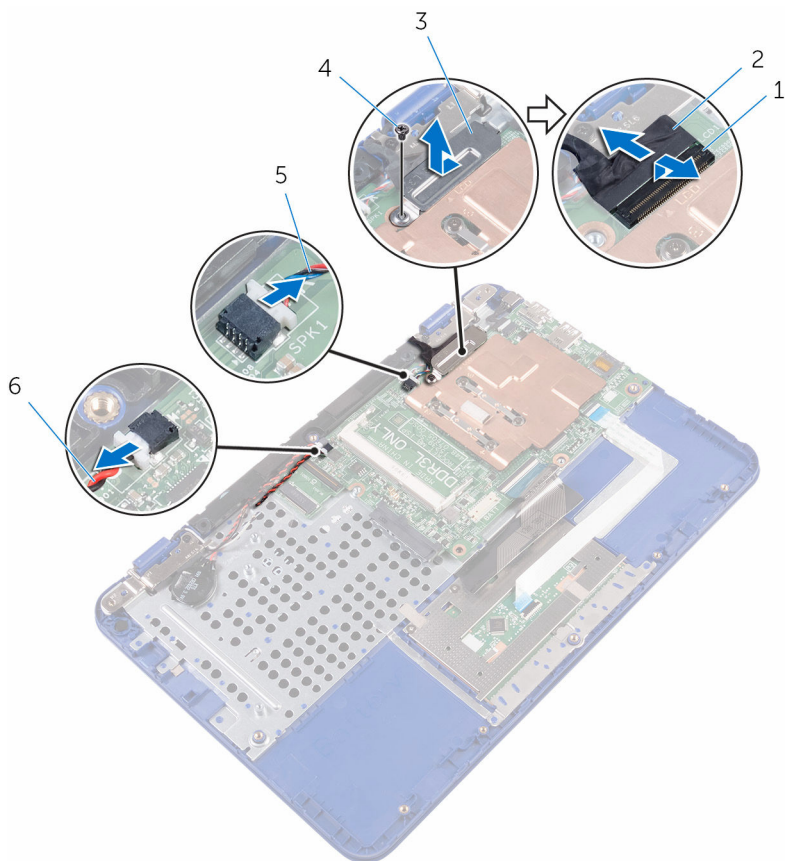
前提条件

- 1 请按照[卸下基座盖](#)中步骤 1 至步骤 6 的程序进行操作。
- 2 请按照[卸下 I/O 板](#)中步骤 1 的程序进行操作。
- 3 卸下[电池](#)。
- 4 卸下[内存模块](#)。
- 5 卸下[无线卡](#)。
- 6 卸下[硬盘驱动器](#)。

步骤

- 1 拧下将显示屏电缆支架固定至系统板的螺钉, 然后将显示屏电缆支架脱离系统板。
- 2 打开开锁, 然后断开显示屏电缆与系统板的连接。
- 3 断开扬声器电缆与系统板的连接。

4 断开币形电池电缆与系统板的连接。



1 闩锁

2 显示屏电缆

3 显示屏电缆支架

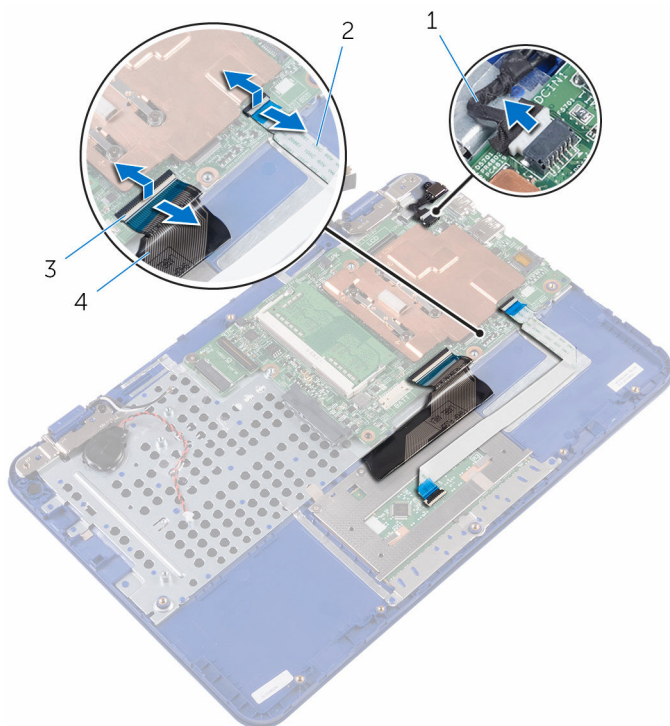
4 螺钉

5 扬声器电缆

6 币形电池电缆

5 断开电源适配器端口电缆与系统板的连接。

- 6 打开闩锁，然后断开触摸板电缆和键盘电缆与系统板的连接。



1 电源适配器端口电缆

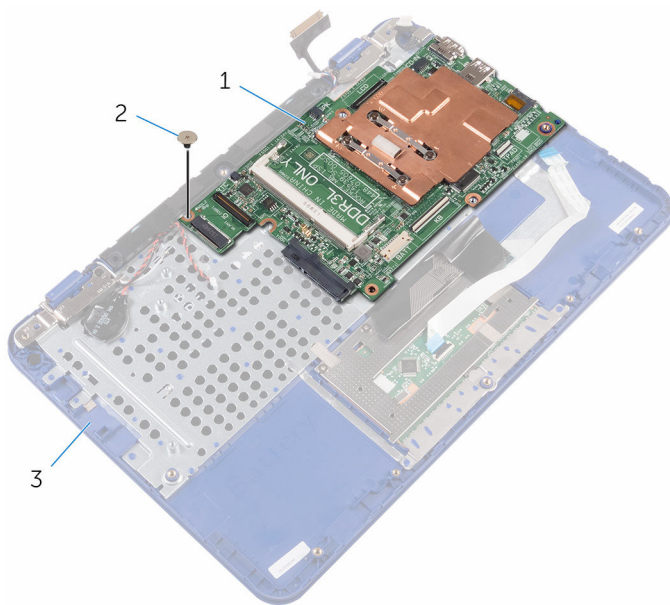
2 触摸板电缆

3 闩锁（2个）

4 键盘电缆

- 7 拧下将系统板固定至掌垫和键盘部件的螺钉。

8 将系统板脱离掌垫和键盘部件。




1 系统板


2 螺钉

3 掌垫和键盘部件

装回系统板

 **警告:** 拆装计算机内部组件之前, 请阅读计算机附带的安全信息, 并按照[拆装计算机内部组件之前](#)中的步骤进行操作。拆装计算机内部组件之后, 请按照[拆装计算机内部组件之后](#)中的说明进行操作。有关更多最佳安全操作信息, 请参阅 www.dell.com/regulatory_compliance 上的 Regulatory Compliance (管制标准) 主页。

 **注:** 计算机的服务标签存储在系统板中。装回系统板后, 必须在 BIOS 设置程序中输入服务标签。

 **注:** 装回系统板会删除使用 BIOS 设置程序对 BIOS 所做的任何更改。您必须在装回系统板后再次进行所需的更改。


步骤

- 1 将系统板上的螺孔与掌垫和键盘部件上的螺孔对齐。
- 2 拧上将系统板固定至掌垫和键盘部件的螺钉。
- 3 将触摸板电缆和键盘电缆滑入连接器, 然后合上门锁以固定电缆。
- 4 将电源适配器端口电缆、扬声器电缆和币形电池电缆连接到其在系统板上的相应连接器。
- 5 将显示屏电缆滑入系统板上的连接器中, 然后合上门锁以固定电缆。
- 6 将显示屏电缆支架滑入掌垫和键盘部件上的插槽。
- 7 将显示屏电缆支架上的螺孔与系统板上的螺孔对齐。
- 8 拧上将显示屏电缆支架固定到系统板的螺钉。

完成条件

- 1 装回[硬盘驱动器](#)。
- 2 装回[无线网卡](#)。
- 3 装回[内存模块](#)。
- 4 装回[电池](#)。
- 5 请按照“[装回 I/O 板](#)”中的步骤 4 进行操作。
- 6 请按照“[装回底座盖](#)”中的步骤 2 至步骤 5 进行操作。

卸下掌垫和键盘部件

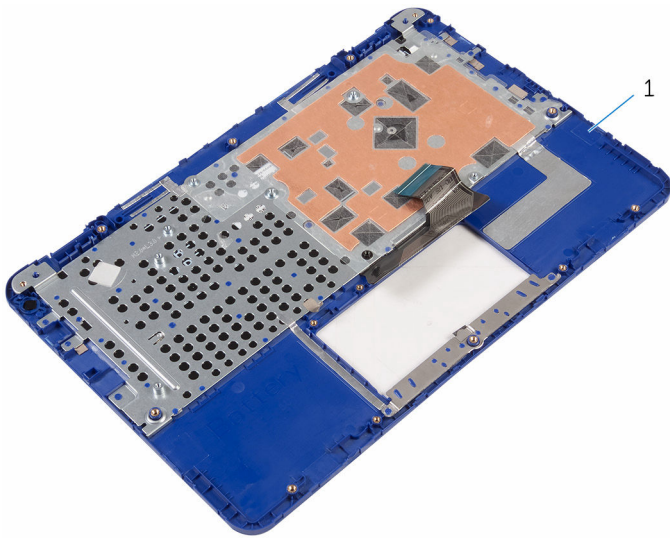
 **警告:** 拆装计算机内部组件之前，请阅读计算机附带的安全信息，并按照[拆装计算机内部组件之前](#)中的步骤进行操作。拆装计算机内部组件之后，请按照[拆装计算机内部组件之后](#)中的说明进行操作。有关更多最佳安全操作信息，请参阅 www.dell.com/regulatory_compliance 上的 Regulatory Compliance（管制标准）主页。

前提条件

- 1 请按照“[卸下底座盖](#)”中步骤 1 至步骤 6 的程序进行操作。
- 2 卸下[电池](#)。
- 3 卸下[内存模块](#)。
- 4 请按照“[卸下硬盘驱动器](#)”中步骤 1 至步骤 2 的程序进行操作。
- 5 卸下[电源适配器端口](#)。
- 6 卸下[无线卡](#)。
- 7 卸下[币形电池](#)。
- 8 卸下[触摸板](#)。
- 9 卸下[扬声器](#)。
- 10 卸下[显示屏部件](#)。
- 11 卸下[系统板](#)。


步骤

执行前提条件中的步骤后，将留下掌垫和键盘部件需要处理。



1 掌垫和键盘部件

装回掌垫和键盘部件

 **警告:** 拆装计算机内部组件之前, 请阅读计算机附带的安全信息, 并按照[拆装计算机内部组件之前](#)中的步骤进行操作。拆装计算机内部组件之后, 请按照[拆装计算机内部组件之后](#)中的说明进行操作。有关更多最佳安全操作信息, 请参阅 www.dell.com/regulatory_compliance 上的 Regulatory Compliance (管制标准) 主页。


步骤

将掌垫和键盘部件放在一个平面上, 使键盘面朝下。

完成条件

- 1 装回[系统板](#)。
- 2 装回[显示屏部件](#)。
- 3 装回[扬声器](#)。
- 4 装回[触摸板](#)。
- 5 装回[币形电池](#)。
- 6 装回[无线网卡](#)。
- 7 装回[电源适配器端口](#)。
- 8 请按照“[装回硬盘驱动器](#)”中步骤 3 至步骤 5 的程序进行操作。
- 9 装回[内存模块](#)。
- 10 装回[电池](#)。
- 11 请按照“[装回底座盖](#)”中步骤 2 至步骤 5 的程序进行操作。

卸下显示屏挡板

 警告: 拆装计算机内部组件之前, 请阅读计算机附带的安全信息, 并按照[拆装计算机内部组件之前](#)中的步骤进行操作。拆装计算机内部组件之后, 请按照[拆装计算机内部组件之后](#)中的说明进行操作。有关更多最佳安全操作信息, 请参阅 www.dell.com/regulatory_compliance 上的 Regulatory Compliance (管制标准) 主页。

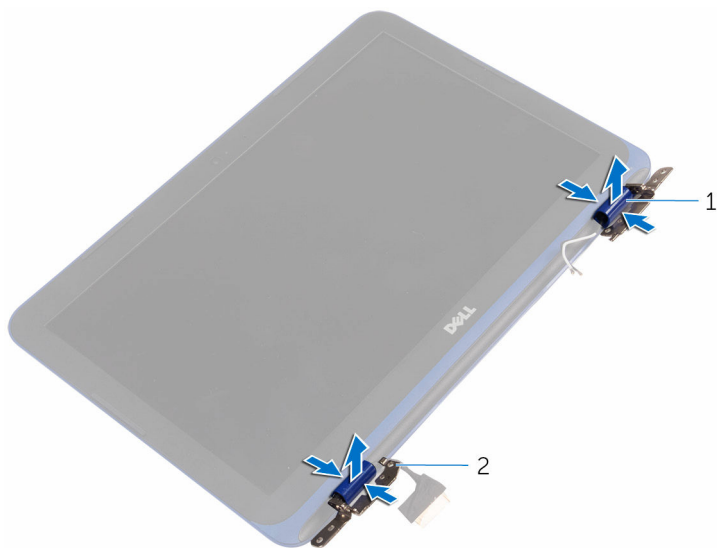
前提条件

- 1 请按照“[卸下基座盖](#)”中步骤 1 至步骤 6 的程序进行操作。
- 2 卸下[电池](#)。
- 3 卸下[无线卡](#)。
- 4 卸下[显示屏部件](#)。

步骤

- 1 按下铰接部件盖, 以将其从显示屏铰接部件上释放出来。

2 将铰接部件盖脱离显示屏铰接部件。



1 铰接部件盖 (2 个)

2 显示屏铰接部件 (2 个)


- 3 用指尖轻轻撬起显示屏挡板并将其提离显示屏后盖和天线部件。



1 显示屏挡板

2 显示屏后盖和天线部件

装回显示屏挡板

 **警告:** 拆装计算机内部组件之前, 请阅读计算机附带的安全信息, 并按照[拆装计算机内部组件之前](#)中的步骤进行操作。拆装计算机内部组件之后, 请按照[拆装计算机内部组件之后](#)中的说明进行操作。有关更多最佳安全操作信息, 请参阅 www.dell.com/regulatory_compliance 上的 Regulatory Compliance (管制标准) 主页。


步骤

- 1 将显示屏挡板与显示屏后盖和天线部件对齐, 然后轻轻地将显示屏挡板卡入到位。
- 2 装回显示屏铰接部件上的铰接部件盖, 然后将它们卡入到位。

完成条件

- 1 装回[显示屏部件](#)。
- 2 装回[无线网卡](#)。
- 3 装回[电池](#)。
- 4 请按照“[装回基座盖](#)”中步骤 2 至步骤 5 的程序进行操作。

卸下显示屏铰接部件

 **警告:** 拆装计算机内部组件之前，请阅读计算机附带的安全信息，并按照[拆装计算机内部组件之前](#)中的步骤进行操作。拆装计算机内部组件之后，请按照[拆装计算机内部组件之后](#)中的说明进行操作。有关更多最佳安全操作信息，请参阅 www.dell.com/regulatory_compliance 上的 Regulatory Compliance（管制标准）主页。

前提条件

- 1 请按照“[卸下基座盖](#)”中步骤 1 至步骤 6 的程序进行操作。
- 2 卸下[电池](#)。
- 3 卸下[无线卡](#)。
- 4 卸下[显示屏部件](#)。
- 5 卸下[显示屏挡板](#)。

步骤

- 1 拧下将显示屏铰接部件固定至显示屏后盖和天线部件的螺钉。

2 将显示屏铰接部件脱离显示屏后盖和天线部件。



1 显示屏后盖和天线部件

2 螺钉（4 颗）

3 显示屏铰接部件（2 个）

装回显示屏铰链部件



警告: 拆装计算机内部组件之前, 请阅读计算机附带的安全信息, 并按照[拆装计算机内部组件之前](#)中的步骤进行操作。拆装计算机内部组件之后, 请按照[拆装计算机内部组件之后](#)中的说明进行操作。有关更多最佳安全操作信息, 请参阅 www.dell.com/regulatory_compliance 上的 Regulatory Compliance (管制标准) 主页。

步骤

- 1 将显示屏铰接部件上的螺孔与显示屏后盖和天线部件上的螺孔对齐。
- 2 拧上将显示屏铰接部件固定至显示屏后盖和天线部件的螺钉。

完成条件

- 1 装回[显示屏挡板](#)。
- 2 装回[显示屏部件](#)。
- 3 装回[无线网卡](#)。
- 4 装回[电池](#)。
- 5 请按照“[装回基座盖](#)”中步骤 2 至步骤 5 的程序进行操作。

卸下显示屏面板

 **警告:** 拆装计算机内部组件之前, 请阅读计算机附带的安全信息, 并按照[拆装计算机内部组件之前](#)中的步骤进行操作。拆装计算机内部组件之后, 请按照[拆装计算机内部组件之后](#)中的说明进行操作。有关更多最佳安全操作信息, 请参阅 www.dell.com/regulatory_compliance 上的 Regulatory Compliance (管制标准) 主页。

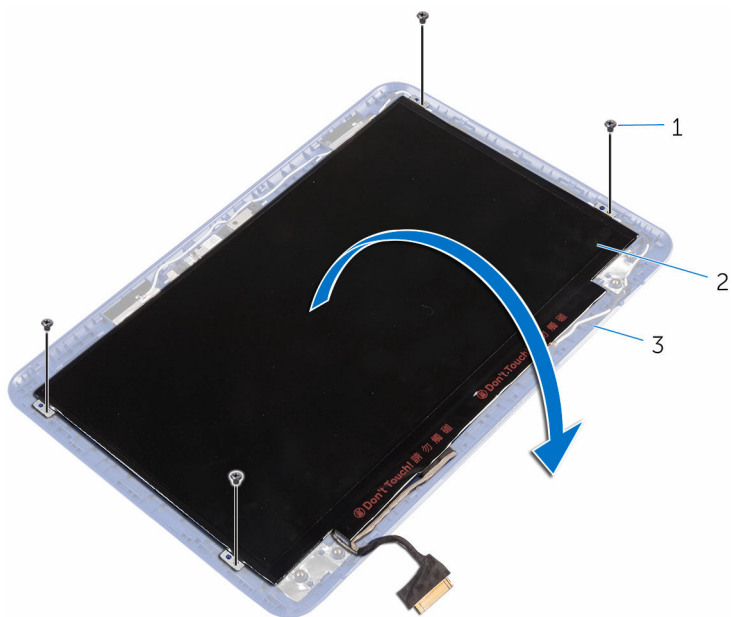
前提条件

- 1 请按照“[卸下基座盖](#)”中步骤 1 至步骤 6 的程序进行操作。
- 2 卸下[电池](#)。
- 3 卸下[无线卡](#)。
- 4 卸下[显示屏部件](#)。
- 5 卸下[显示屏挡板](#)。

步骤

- 1 拧下将显示屏面板固定至显示屏后盖和天线部件的螺钉。

2 小心地将显示屏面板翻转过来。



1 螺钉（4 颗）

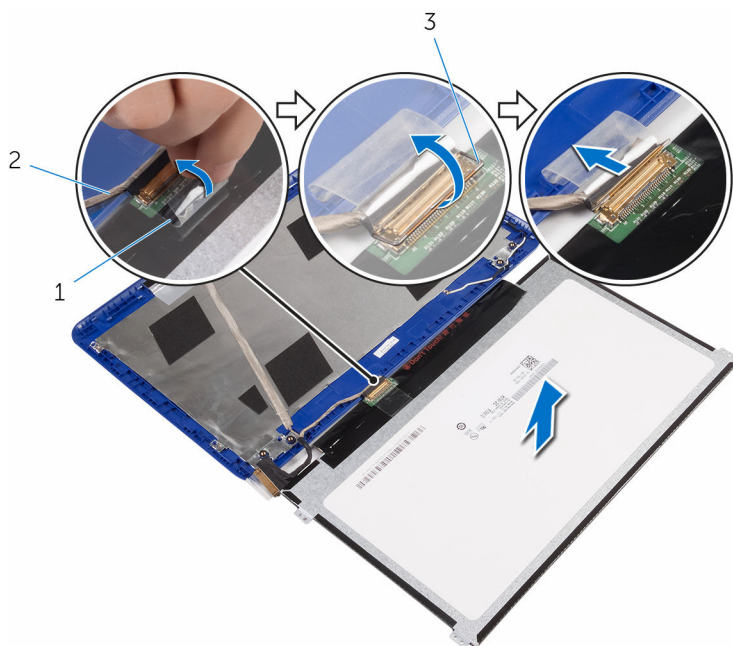
2 显示屏面板

3 显示屏后盖和天线部件

3 从显示屏电缆上剥下胶带。

4 打开门锁，然后断开显示屏电缆的连接。

5 将显示屏面板提离显示屏后盖和天线部件。



1 胶带

2 显示屏电缆

3 锁扣

装回显示屏面板



警告: 拆装计算机内部组件之前, 请阅读计算机附带的安全信息, 并按照[拆装计算机内部组件之前](#)中的步骤进行操作。拆装计算机内部组件之后, 请按照[拆装计算机内部组件之后](#)中的说明进行操作。有关更多最佳安全操作信息, 请参阅 www.dell.com/regulatory_compliance 上的 Regulatory Compliance (管制标准) 主页。


步骤

- 1 将显示屏电缆滑入显示屏面板上的连接器中, 然后合上闩锁以固定电缆。
- 2 将胶带粘附到显示屏电缆。
- 3 将显示屏面板上的螺孔与显示屏后盖和天线部件上的螺孔对齐。
- 4 拧上将显示屏面板固定至显示屏后盖和天线部件的螺钉。

完成条件

- 1 装回[显示屏挡板](#)。
- 2 装回[显示屏部件](#)。
- 3 装回[无线网卡](#)。
- 4 装回[电池](#)。
- 5 请按照“[装回基座盖](#)”中步骤 2 至步骤 5 的程序进行操作。


卸下摄像头

 **警告:** 拆装计算机内部组件之前，请阅读计算机附带的安全信息，并按照[拆装计算机内部组件之前](#)中的步骤进行操作。拆装计算机内部组件之后，请按照[拆装计算机内部组件之后](#)中的说明进行操作。有关更多最佳安全操作信息，请参阅 www.dell.com/regulatory_compliance 上的 Regulatory Compliance（管制标准）主页。

前提条件

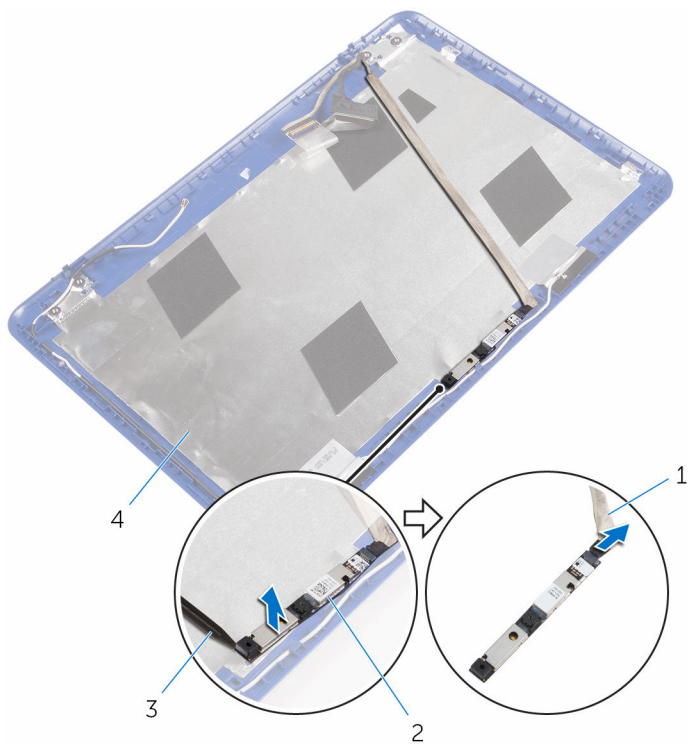
- 1 请按照“[卸下基座盖](#)”中步骤 1 至步骤 6 的程序进行操作。
- 2 卸下[电池](#)。
- 3 卸下[无线卡](#)。
- 4 卸下[显示屏铰接部件](#)。
- 5 卸下[显示屏挡板](#)。
- 6 卸下[显示屏面板](#)。

步骤

 **小心:** 将显示屏面板置于柔软、清洁的表面上以避免刮擦显示屏。

- 1 使用塑料划片轻轻地将摄像头撬离显示屏后盖和天线部件。

2 断开摄像头电缆与摄像头的连接。



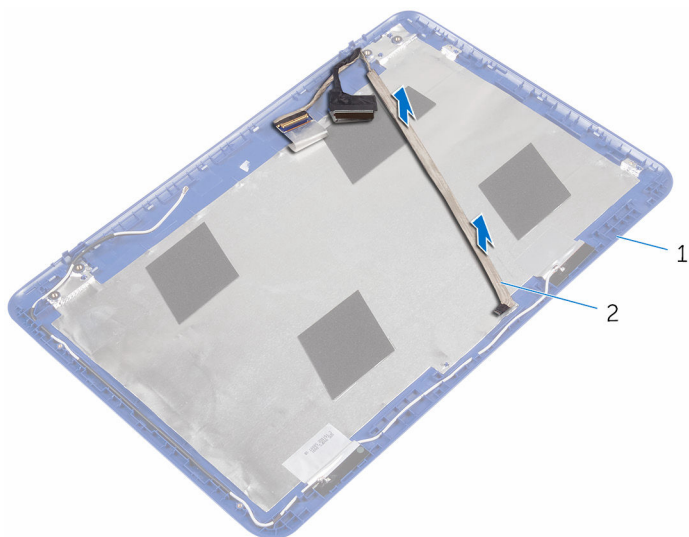
1 摄像头电缆

2 摄像头

3 塑料划片

4 显示屏后盖和天线部件


3 从显示屏后盖和天线部件剥下显示屏电缆。



1 显示屏后盖和天线部件

2 显示屏电缆

装回摄像头

 **警告:** 拆装计算机内部组件之前, 请阅读计算机附带的安全信息, 并按照[拆装计算机内部组件之前](#)中的步骤进行操作。拆装计算机内部组件之后, 请按照[拆装计算机内部组件之后](#)中的说明进行操作。有关更多最佳安全操作信息, 请参阅 www.dell.com/regulatory_compliance 上的 Regulatory Compliance (管制标准) 主页。

步骤

- 1 将显示屏电缆附着到显示屏后盖和天线部件。
- 2 将摄像头电缆连接到摄像头。
- 3 使用定位柱, 将摄像头模块放在显示屏后盖和天线部件上。
- 4 将摄像头附着到显示屏后盖和天线部件上, 然后将摄像头卡入到位。

完成条件

- 1 装回[显示屏面板](#)。
- 2 装回[显示屏挡板](#)。
- 3 装回[显示屏铰接部件](#)。
- 4 装回[无线网卡](#)。
- 5 装回[电池](#)。
- 6 请按照“[装回基座盖](#)”中步骤 2 至步骤 5 的程序进行操作。

卸下显示屏后盖和天线部件

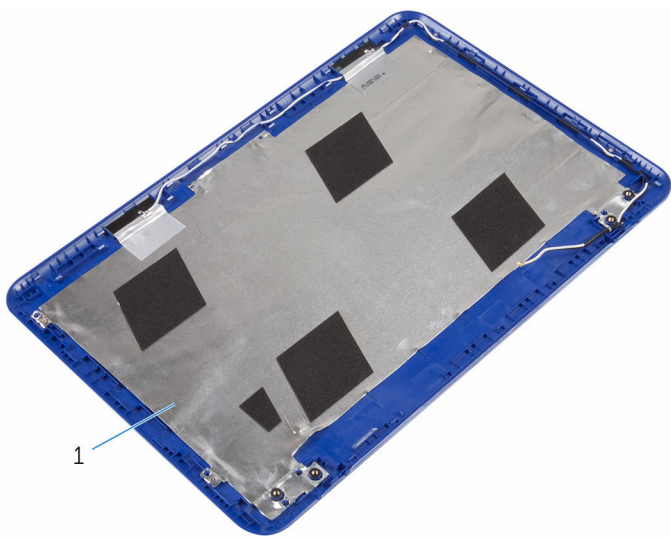
 **警告:** 拆装计算机内部组件之前，请阅读计算机附带的安全信息，并按照[拆装计算机内部组件之前](#)中的步骤进行操作。拆装计算机内部组件之后，请按照[拆装计算机内部组件之后](#)中的说明进行操作。有关更多最佳安全操作信息，请参阅 www.dell.com/regulatory_compliance 上的 Regulatory Compliance（管制标准）主页。

前提条件

- 1 请按照“[卸下基座盖](#)”中步骤 1 至步骤 6 的程序进行操作。
- 2 卸下[电池](#)。
- 3 卸下[无线卡](#)。
- 4 卸下[显示屏铰接部件](#)。
- 5 卸下[显示屏挡板](#)。
- 6 卸下[显示屏面板](#)。
- 7 卸下[摄像头](#)。


步骤

执行前期操作中的步骤后，还剩下显示屏后盖和天线部件。



1 显示屏后盖和天线部件

装回显示屏后盖和天线部件

 警告: 拆装计算机内部组件之前, 请阅读计算机附带的安全信息, 并按照[拆装计算机内部组件之前](#)中的步骤进行操作。拆装计算机内部组件之后, 请按照[拆装计算机内部组件之后](#)中的说明进行操作。有关更多最佳安全操作信息, 请参阅 www.dell.com/regulatory_compliance 上的 Regulatory Compliance (管制标准) 主页。

步骤

将显示屏后盖和天线部件放在干净、平坦的表面上。

完成条件

- 1 装回[摄像头](#)。
- 2 装回[显示屏面板](#)。
- 3 装回[显示屏挡板](#)。
- 4 装回[显示屏铰接部件](#)。
- 5 装回[无线网卡](#)。
- 6 装回[电池](#)。
- 7 请按照“[装回基座盖](#)”中步骤 2 至步骤 5 的程序进行操作。

刷新 BIOS

提供 BIOS 更新时或装回系统板后您可能需要刷新（更新） BIOS。要刷新 BIOS：

- 1 开启计算机。
- 2 转至 www.dell.com/support。
- 3 单击或点按**产品支持**，输入计算机的服务标签，然后单击**提交**。



注：如果您没有服务标签，请使用自动检测功能，或手动浏览找到您的计算的型号。

- 4 单击或点按**驱动程序和下载**。
- 5 选择您计算机上安装的操作系统。
- 6 向下滚动页面并展开 **BIOS**。
- 7 单击或点按**下载文件**，以为您的计算机下载最新版本的 BIOS。
- 8 下载完成后，浏览至您保存 BIOS 更新文件的文件夹。
- 9 双击 BIOS 更新文件的图标，并按照屏幕上显示的说明进行操作。

获取帮助和联系 Dell

自助资源

使用这些自助资源，您可以获得有关 Dell 产品和服务的信息和帮助：

有关 Dell 产品和服务的信息

www.dell.com

Windows 8.1 和 Windows 10

Dell 帮助和支持应用程序



Windows 10

开始使用应用程序



Windows 8.1

帮助 + 提示应用程序



访问 Windows 8、Windows 8.1 和 Windows 10 中的帮助

在 Windows 搜索中，输入**帮助和支持**，然后按 **Enter** 键。

在 Windows 7 中访问帮助

单击**开始** → **帮助和支持**。

操作系统的联机帮助

www.dell.com/support/windows
www.dell.com/support/linux

故障排除信息、用户手册、设置说明、产品规格、技术帮助博客、驱动程序、软件更新等等

www.dell.com/support

了解操作系统、设置和计算机的使用、数据备份、诊断等等。

请参阅 *Me and My Dell* (*我和我的 Dell*)，网址为 www.dell.com/support/manuals。

联系 Dell

如果因为销售、技术支持或客户服务问题联络 Dell，请访问 www.dell.com/contactdell。



注: 可用性会因国家和地区以及产品的不同而有所差异，某些服务可能在您所在的国家/地区不可用。



注: 如果没有活动的 Internet 连接，您可以在购货发票、装箱单、帐单或 Dell 产品目录上查找联系信息。