

# Alienware 15 R3 Servicehåndbok

Datamaskinmodell: Alienware 15 R3  
Forskriftmessig modell: P69F  
Forskriftmessig type: P69F001

A L I E N W A R E™ 

# Merknader, forholdsregler og advarsler

---



**MERK:** En merknad inneholder viktig informasjon som hjelper deg med å bruke ditt produkt mer effektivt.



**FORSIKTIG:** En FORHOLDSREGEL angir enten potensiell fare for maskinvaren eller for tap av data og forteller hvordan du kan unngå problemet.



**ADVARSEL:** En ADVARSEL angir potensiell fare for skade på eiendom, personskade eller død.

---

**Copyright © 2017 Dell Inc. eller dets datterselskaper. Med enerett.** Dell og EMC og andre varemerker er varemerker for Dell Inc. eller dets datterselskaper. Andre varemerker kan være varemerker for deres respektive eiere.

2016 - 09

Rev. A00

# Innholdsfortegnelse

<b>Gjør følgende før du foretar arbeid inne i datamaskinen:</b> .....	<b>11</b>
Før du begynner .....	11
Sikkerhetsanvisninger.....	11
Anbefalte verktøy.....	12
Skrueliste.....	13
<b>Etter at du har arbeidet inne i datamaskinen.....</b>	<b>15</b>
<b>Ta av bunndekselet.....</b>	<b>16</b>
Fremgangsmåte.....	16
<b>Sette på bunndekselet.....</b>	<b>19</b>
Fremgangsmåte.....	19
<b>Ta ut trådløskortet.....</b>	<b>20</b>
Før jobben.....	20
Fremgangsmåte.....	20
<b>Sette inn trådløskortet.....</b>	<b>22</b>
Fremgangsmåte.....	22
Etter jobben.....	23
<b>Ta ut harddisken.....</b>	<b>24</b>
Før jobben.....	24
Fremgangsmåte.....	24

<b>Sette inn harddisken.....</b>	<b>27</b>
Fremgangsmåte.....	27
Etter jobben.....	27
<b>Fjerne SSD-stasjonen.....</b>	<b>28</b>
Før jobben.....	28
Fremgangsmåte.....	28
<b>Sette inn SSD-stasjonen.....</b>	<b>30</b>
Fremgangsmåte.....	30
Etter jobben.....	31
<b>Ta ut minnemodulene.....</b>	<b>32</b>
Før jobben.....	32
Fremgangsmåte.....	32
<b>Sette inn minnemodulene.....</b>	<b>34</b>
Fremgangsmåte.....	34
Etter jobben.....	35
<b>Ta av det bakre I/U-dekselet.....</b>	<b>36</b>
Før jobben.....	36
Fremgangsmåte.....	36
<b>Sette på det bakre I/U-dekselet.....</b>	<b>38</b>
Fremgangsmåte.....	38
Etter jobben.....	38
<b>Fjerne datamaskinbasen.....</b>	<b>39</b>
Før jobben.....	39
Fremgangsmåte.....	39

<b>Sette på datamaskinbasen.....</b>	<b>43</b>
Fremgangsmåte.....	43
Etter jobben.....	43
<b>Ta ut klokkebatteriet.....</b>	<b>44</b>
Før jobben.....	44
Fremgangsmåte.....	44
<b>Sette inn klokkebatteriet.....</b>	<b>46</b>
Fremgangsmåte.....	46
Etter jobben.....	46
<b>Ta ut batteriet.....</b>	<b>47</b>
Før jobben.....	47
Fremgangsmåte.....	47
<b>Sette inn batteriet.....</b>	<b>49</b>
Fremgangsmåte.....	49
Etter jobben.....	49
<b>Fjerne styreplaten.....</b>	<b>50</b>
Før jobben.....	50
Fremgangsmåte.....	50
<b>Sette på styreplaten.....</b>	<b>53</b>
Fremgangsmåte.....	53
Etter jobben.....	53
<b>Ta av tastaturet.....</b>	<b>54</b>
Før jobben.....	54
Fremgangsmåte.....	54

<b>Sette på tastaturet.....</b>	<b>57</b>
Fremgangsmåte.....	57
Etter jobben.....	57
<b>Ta ut I/U-kortet.....</b>	<b>58</b>
Før jobben.....	58
Fremgangsmåte.....	58
<b>Sette inn I/U-kortet.....</b>	<b>60</b>
Fremgangsmåte.....	60
Etter jobben.....	60
<b>Ta av høyttalerne.....</b>	<b>61</b>
Før jobben.....	61
Fremgangsmåte.....	61
<b>Sette inn høyttalerne.....</b>	<b>63</b>
Fremgangsmåte.....	63
Etter jobben.....	63
<b>Fjerne hovedkortet.....</b>	<b>64</b>
Før jobben.....	64
Fremgangsmåte.....	64
<b>Sette inn hovedkortet.....</b>	<b>69</b>
Fremgangsmåte.....	69
Etter jobben.....	70
<b>Ta ut varmeavlederheten.....</b>	<b>71</b>
Før jobben.....	71
Fremgangsmåte.....	71

<b>Sette inn varmeavlederenheten.....</b>	<b>74</b>
Fremgangsmåte.....	74
Etter jobben.....	74
<b>Ta ut strømadapterporten.....</b>	<b>76</b>
Før jobben.....	76
Fremgangsmåte.....	76
<b>Sette inn strømadapterporten.....</b>	<b>78</b>
Fremgangsmåte.....	78
Etter jobben.....	78
<b>Ta ut strømknappkortet.....</b>	<b>79</b>
Før jobben.....	79
Fremgangsmåte.....	79
<b>Sette inn strømknappkortet.....</b>	<b>81</b>
Fremgangsmåte.....	81
Etter jobben.....	81
<b>Ta av håndleddstøtten.....</b>	<b>82</b>
Før jobben.....	82
Fremgangsmåte.....	83
<b>Sette på plass håndleddstøtten.....</b>	<b>84</b>
Fremgangsmåte.....	84
Etter jobben.....	84
<b>Ta av skjermenheten.....</b>	<b>85</b>
Før jobben.....	85
Fremgangsmåte.....	85

<b>Sette på skjermenheten.....</b>	<b>87</b>
Fremgangsmåte.....	87
Etter jobben.....	87
<b>Ta av skjermrammen.....</b>	<b>88</b>
Før jobben.....	88
Fremgangsmåte.....	88
<b>Sette på skjermrammen.....</b>	<b>91</b>
Fremgangsmåte.....	91
Etter jobben.....	91
<b>Ta av skjermpanelet.....</b>	<b>92</b>
Før jobben.....	92
Fremgangsmåte.....	92
<b>Sette på skjermpanelet.....</b>	<b>95</b>
Fremgangsmåte.....	95
Etter jobben.....	95
<b>Fjerne kamerakabelen.....</b>	<b>96</b>
Før jobben.....	96
Fremgangsmåte.....	96
<b>Sette på plass kamerakabelen.....</b>	<b>98</b>
Fremgangsmåte.....	98
Etter jobben.....	98
<b>Ta av skjermhengslene.....</b>	<b>99</b>
Før jobben.....	99
Fremgangsmåte.....	100



<b>Sette på skjermhengslene.....</b>	<b>103</b>
Fremgangsmåte.....	103
Etter jobben.....	103
<b>Fjerne skjermens bakdeksel og antenneenheten....</b>	<b>104</b>
Før jobben.....	104
Fremgangsmåte.....	105
<b>Sette på skjermens bakdeksel og antenneenheten. 106</b>	
Fremgangsmåte.....	106
Etter jobben.....	106
<b>Fjerne kameraet.....</b>	<b>107</b>
Før jobben.....	107
Fremgangsmåte.....	107
<b>Sette inn kameraet.....</b>	<b>109</b>
Etter jobben.....	109
Fremgangsmåte.....	109
<b>Oversikt over BIOS.....</b>	<b>110</b>
Åpne verktøyet for BIOS-installasjonsprogrammet.....	110
Tidsjustere tastesekvenser.....	110
Alternativer i System Setup (Systemoppsett).....	110
Slette glemte passord.....	116
Slette CMOS-innstillinger.....	116
Flash-oppdatere BIOS.....	117
Oppstartsmeny.....	117
Utvidet oppstartsmeny.....	118
<b>Diagnostikk.....</b>	<b>119</b>



<b>Få hjelp og kontakte Alienware.....</b>	<b>121</b>
Selvhjelpsressurer.....	121
Kontakte Alienware.....	121

# Gjør følgende før du foretar arbeid inne i datamaskinen:

---

 **MERK:** Bildene i dette dokumentet kan avvike fra datamaskinen din, og dette avhenger av konfigurasjonen du har bestilt.

## Før du begynner

- 1 Lagre og lukk alle åpne filer og avslutt alle åpne programmer.
- 2 Slå av datamaskinen. Klikk på **Start** →  **Strøm** → **Slå av**.
  -  **MERK:** Hvis du bruker et annet operativsystem, må du se dokumentasjonen til operativsystemet for å finne instruksjoner for hvordan du avslutter og slår av.
- 3 Koble datamaskinen og alt tilkoblet utstyr fra strømuttakene.
- 4 Koble fra alle tilkoblede nettverksenheter og perifert utstyr som tastatur, mus og skjerm fra datamaskinen.
- 5 Fjern eventuelle minnekort og optiske plater fra datamaskinen.
- 6 Lukk skjermen, og snu datamaskinen.

## Sikkerhetsanvisninger

Følg disse retningslinjene for sikkerhet for å verne om din egen sikkerhet og beskytte datamaskinen mot mulig skade.

 **ADVARSEL:** Før du arbeider inne i datamaskinen, må du lese sikkerhetsinformasjonen som fulgte med datamaskinen. Hvis du vil ha mer informasjon om gode sikkerhetsrutiner, kan du gå til nettsiden på [www.dell.com/regulatory\\_compliance](http://www.dell.com/regulatory_compliance).

 **ADVARSEL:** Koble fra alle strømkilder før du åpner datamaskindekselet eller paneler. Når du er ferdig med arbeidet inne i datamaskinen, setter du plass alle deksler, paneler og skruer før du kobler til strømkilden.

- △ **FORSIKTIG:** Sørg for at arbeidsflaten er jevn og ren slik at du ikke skader datamaskinen.
- △ **FORSIKTIG:** For å unngå å skade på komponenter og kort må du holde dem i kantene og unngå å berøre pinner og kontakter.
- △ **FORSIKTIG:** Du skal bare utføre feilsøking og reparasjoner som tillates eller anvises av Dells tekniske team. Skade forårsaket av servicearbeid som ikke er godkjent av Dell, dekkes ikke av garantien. Se sikkerhetsinstruksjonene som ble levert sammen med produktet eller på [www.dell.com/regulatory\\_compliance](http://www.dell.com/regulatory_compliance).
- △ **FORSIKTIG:** Sørg for at du er jordet ved å berøre en umalt metallflate før du håndterer deler inne i datamaskinen. Under arbeidet må du med jevne mellomrom berøre en umalt metallflate for å lade ut statisk elektrisitet som kan skade de interne komponentene.
- △ **FORSIKTIG:** Når du kobler fra en kabel, må du trekke i kontakten eller i strekkavlastningsløkken og ikke i selve kableen. Noen kabler har kontakter med låsetapper eller tommelskruer som du må løsne før du kobler fra kableen. Når du kobler fra kabler, må du sørge for å ha dem jevnt innrettet slik at du ikke bøyer noen av kontaktpinnene. Når du kobler til kabler, må du passe på at portene og kontaktene er riktig vei og innrettet etter hverandre.
- △ **FORSIKTIG:** Trykk inn og løs ut eventuelle kort fra mediekortleseren.

## Anbefalte verktøy









Veiledningene i dette dokumentet kan kreve at du bruker følgende verktøy:

- En stjerneskrutrekker
- Plastspiss

# Skrueliste

Tabell 1. Skrueliste

Komponent	Festes til	Type skruer	Antall	Skruebilde
Bunndeksel	Håndleddstøtte	M2.5x13	6	
Batteri	Håndleddstøtte	M2.5x5	1	
SSD-stasjon	Datamaskinbase	M2x3	1	
Harddiskenhet	Datamaskinbase	M2.5x8	3	
Harddiskbraket t	Harddiskenhet	M3x3	4	
Varmeavledere nhet	Hovedkort	M2x3	7	
Bakre I/U- deksel	Håndleddstøtte	M2.5x7	2	
Datamaskinbas e	Håndleddstøtte	M2.5x8	11	
Datamaskinbas e	Håndleddstøtte	M2x3	2	
Skjermhengsler	Skjermens bakdeksel	M2.5x3	14	
I/U-kort	Håndleddstøtte	M2.5x5	2	

<b>Komponent</b>	<b>Festes til</b>	<b>Type skrue</b>	<b>Antall</b>	<b>Skruebilde</b>
Styreplatebrakett	Håndleddstøtte	M2x3	5	
Skjermenhet	Håndleddstøtte	M2.5x5	6	
Skjermpanel	Skjermens bakdeksel	M2x3	4	
Strømadapterp ortens brakett	Håndleddstøtte	M2x3	1	
Strømknappk ort	Håndleddstøtte	M2x3	2	
Hovedkortenh et	Håndleddstøtte	M2.5x5	7	
Tastaturbrakett	Håndleddstøtte	M2x3	15	
Brakett til trådløskortet	Datamaskinbase	M2x3	1	


# Etter at du har arbeidet inne i datamaskinen

---

 **FORSIKTIG:** Hvis du lar løse skruer ligge igjen inne i datamaskinen din, kan dette skade datamaskinen slik at den ikke fungerer.

- 1 Skru inn alle skruene, og kontroller at det ikke er noen løse skruer inne i datamaskinen.
- 2 Koble til alle eksterne enheter, perifert utstyr og kabler som ble koblet fra under arbeid med datamaskinen.
- 3 Sett inn alle mediekort, plater og andre deler som ble fjernet under arbeid med datamaskinen.
- 4 Koble til datamaskinen og alle tilkoblede enheter i strømuttakene.
- 5 Slå på datamaskinen.

# Ta av bunndekselet

-  **ADVARSEL:** Før du gjør noe arbeid inne i datamaskinen, må du lese sikkerhetsinformasjonen som fulgte med datamaskinen, og følge trinnene i [Før du arbeider inne i datamaskinen](#). Etter at du har arbeidet inne i datamaskinen, må du følge instruksjonene i [Etter du arbeider inne i datamaskinen](#). Hvis du vil ha mer informasjon om gode sikkerhetsrutiner, kan du gå til nettsiden på [www.dell.com/regulatory\\_compliance](http://www.dell.com/regulatory_compliance).

## Fremgangsmåte

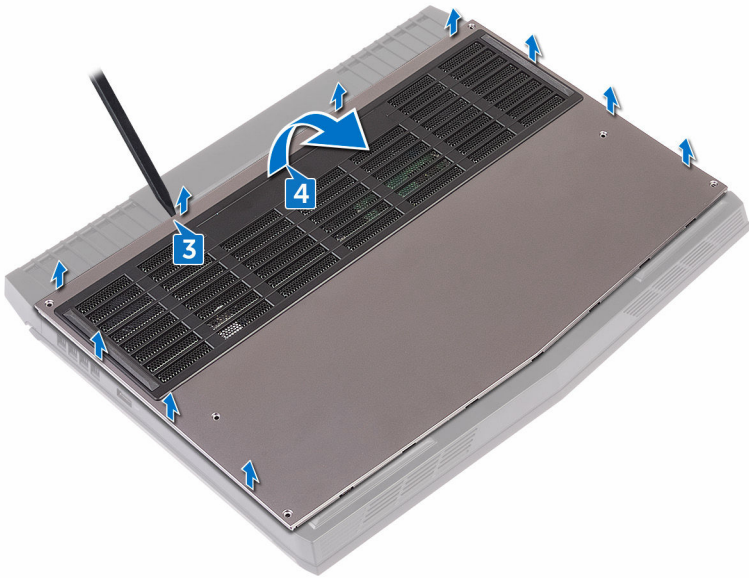
- 1 Fjern de seks skruene (M2.5x13) som fester bunndekselet til datamaskinbasen.
- 2 Løsne festeskruen som fester bunndekselet til datamaskinbasen.



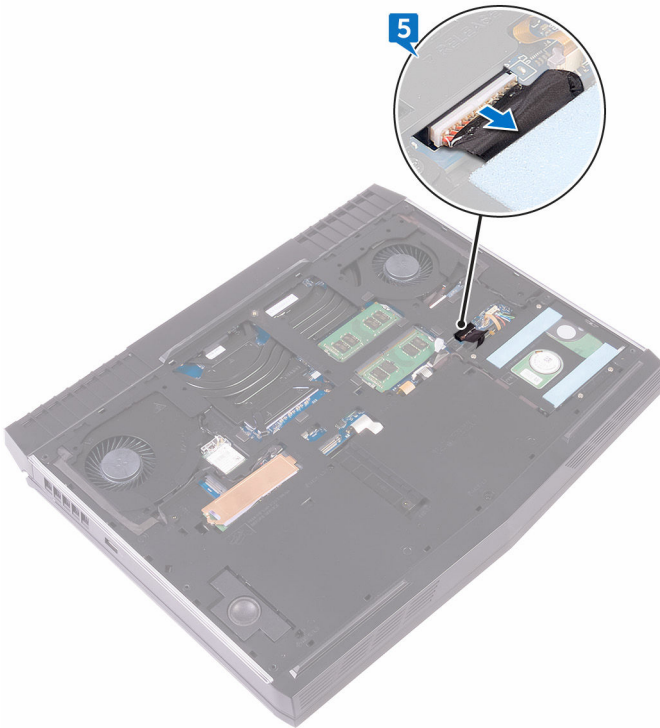
- 3 Bruk en plastspiss til å lirke for å løsne tappene på bunndekselet fra sporene på datamaskinbasen.



4 Løft bunndekslet av datamaskinbasen.



- 5 Koble batterikabelen fra hovedkortet.



- 6 Trykk og hold inne strømknappen i fem sekunder for å jorde hovedkortet.

# Sette på bunndekselet

---



**ADVARSEL:** Før du gjør noe arbeid inne i datamaskinen, må du lese sikkerhetsinformasjonen som fulgte med datamaskinen, og følge trinnene i [Før du arbeider inne i datamaskinen](#). Etter at du har arbeidet inne i datamaskinen, må du følge instruksjonene i [Etter du arbeider inne i datamaskinen](#). Hvis du vil ha mer informasjon om gode sikkerhetsrutiner, kan du gå til nettsiden på [www.dell.com/regulatory\\_compliance](http://www.dell.com/regulatory_compliance).

## Fremgangsmåte

- 1 Koble batterikabelen til hovedkortet.
- 2 Skyv tappene på bunndekselet inn i sporene på datamaskinbasen, og klikk dekselet på plass.
- 3 Stram til festeskruen som fester bunndekselet til datamaskinbasen.
- 4 Skru inn de seks skruene (M2.5x13) som fester bunndekselet til datamaskinbasen.

# Ta ut trådløskortet

---



**ADVARSEL:** Før du gjør noe arbeid inne i datamaskinen, må du lese sikkerhetsinformasjonen som fulgte med datamaskinen, og følge trinnene i [Før du arbeider inne i datamaskinen](#). Etter at du har arbeidet inne i datamaskinen, må du følge instruksjonene i [Etter du arbeider inne i datamaskinen](#). Hvis du vil ha mer informasjon om gode sikkerhetsrutiner, kan du gå til nettsiden på [www.dell.com/regulatory\\_compliance](http://www.dell.com/regulatory_compliance).

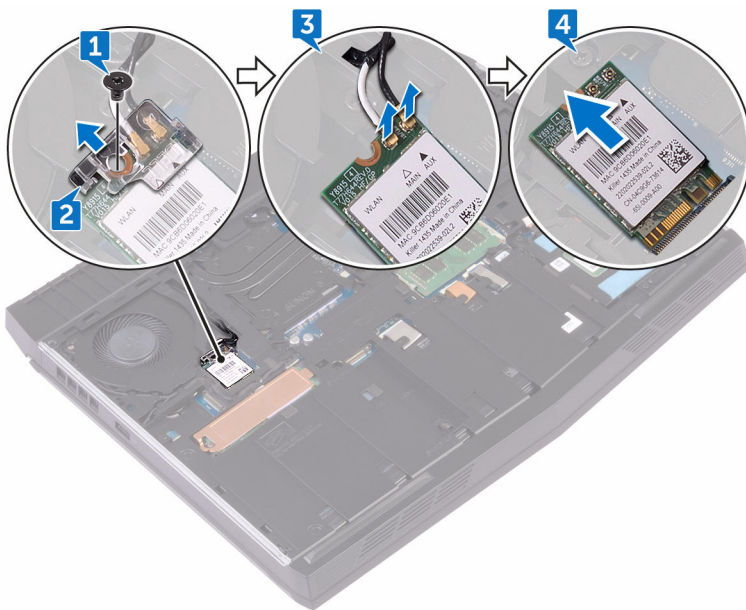
## Før jobben

Ta av [bunndekslet](#).

## Fremgangsmåte


- 1 Fjern skruen (M2x3) som fester trådløskortbraketten til datamaskinbasen.
- 2 Løft braketten til trådløskortet av trådløskortet.
- 3 Koble antennekablene fra trådløskortet.

4 Løft og skyv trådløskortet ut av sporet til trådløskortet.



# Sette inn trådløskortet

---

 **ADVARSEL:** Før du gjør noe arbeid inne i datamaskinen, må du lese sikkerhetsinformasjonen som fulgte med datamaskinen, og følge trinnene i [Før du arbeider inne i datamaskinen](#). Etter at du har arbeidet inne i datamaskinen, må du følge instruksjonene i [Etter du arbeider inne i datamaskinen](#). Hvis du vil ha mer informasjon om gode sikkerhetsrutiner, kan du gå til nettsiden på [www.dell.com/regulatory\\_compliance](http://www.dell.com/regulatory_compliance).

## Fremgangsmåte

 **FORSIKTIG:** For å unngå skade på trådløskortet må du ikke legge noen kabler under det.

- 1 Juster hakket på trådløskortet etter tappen på sporet til trådløskortet.
- 2 Skyv det trådløse kortet ned i sporet til trådløskortet i en vinkel.
- 3 Koble antennekablene til det trådløskortet.

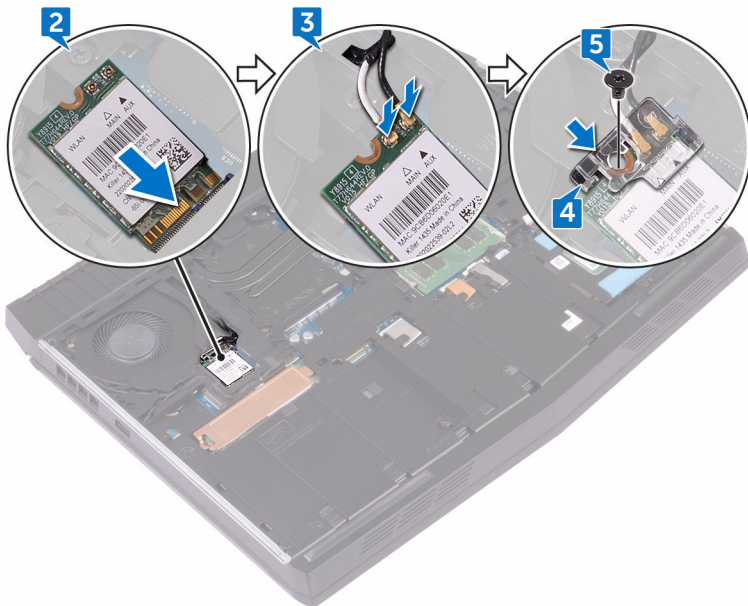
Tabellen nedenfor viser fargeplanen for antennekablene til trådløskortet som datamaskinen støtter.

**Tabell 2. Fargeplan for antennekabler**

Kontakter på det trådløskortet	Farge på antennekabelen
Hjelpekontakt (svart trekant)	Svart
Hoved (hvit trekant)	Hvit

- 4 Juster skruehullet på braketten til trådløskortet etter skruehullet på trådløskortet og datamaskinbasen.

- 5 Trykk den andre enden av trådløskortet ned, og sett inn skruen (;2x3) som fester trådløskortbraketten på datamaskinbasen.




## Etter jobben

Sett på [bunndekselet](#).

# Ta ut harddisken

---

 **ADVARSEL:** Før du gjør noe arbeid inne i datamaskinen, må du lese sikkerhetsinformasjonen som fulgte med datamaskinen, og følge trinnene i [Før du arbeider inne i datamaskinen](#). Etter at du har arbeidet inne i datamaskinen, må du følge instruksjonene i [Etter du arbeider inne i datamaskinen](#). Hvis du vil ha mer informasjon om gode sikkerhetsrutiner, kan du gå til nettsiden på [www.dell.com/regulatory\\_compliance](http://www.dell.com/regulatory_compliance).

 **FORSIKTIG:** Harddisker er skjøre. Vær varsom når du håndterer harddisken.

 **FORSIKTIG:** For å unngå tap av data må du ikke ta ut harddisken mens datamaskinen er slått på eller i hvilemodus.

## Før jobben

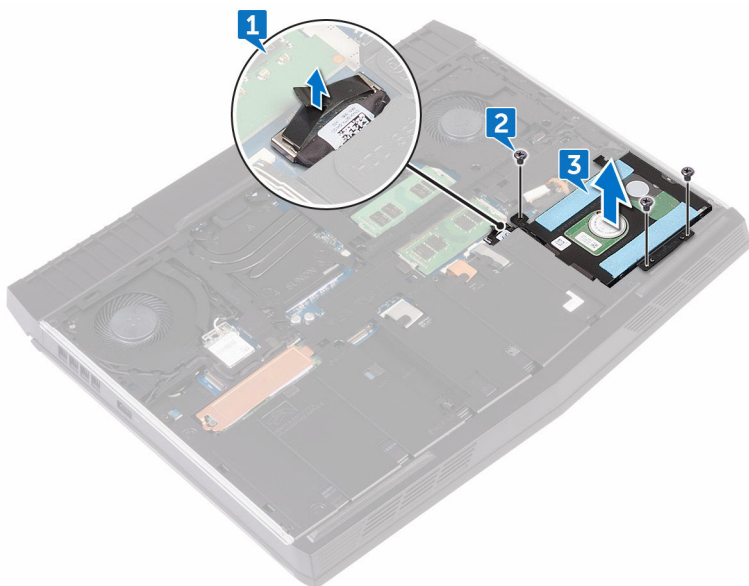
Ta av [bunndekslet](#).

## Fremgangsmåte

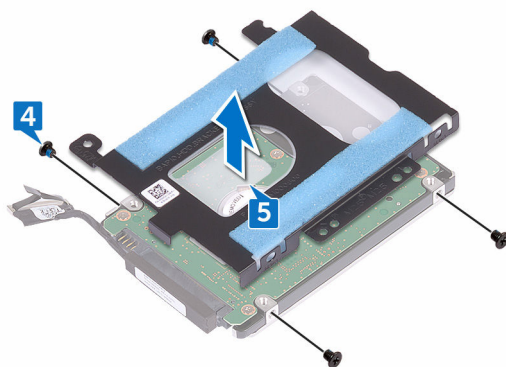
- 1 Bruk uttrekkstappen til å koble harddiskkabelen fra hovedkortet.
- 2 Fjern de tre skruene (M2.5x8) som fester harddiskenheten til datamaskinbasen.



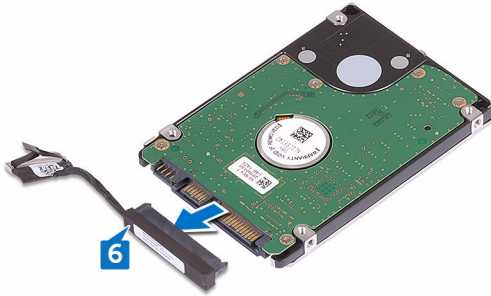
- 3 Løft harddiskenheten og kabelen bort fra datamaskinbasen.



- 4 Fjern de fire skruene (M3x3) som fester harddiskbraketten til harddiskenheten.
- 5 Løft harddiskbraketten av harddiskenheten.




**6** Koble mellomstykket fra harddisken.



# Sette inn harddisken

---

 **ADVARSEL:** Før du gjør noe arbeid inne i datamaskinen, må du lese sikkerhetsinformasjonen som fulgte med datamaskinen, og følge trinnene i [Før du arbeider inne i datamaskinen](#). Etter at du har arbeidet inne i datamaskinen, må du følge instruksjonene i [Etter du arbeider inne i datamaskinen](#). Hvis du vil ha mer informasjon om gode sikkerhetsrutiner, kan du gå til nettsiden på [www.dell.com/regulatory\\_compliance](http://www.dell.com/regulatory_compliance).

 **FORSIKTIG:** Harddisker er skjøre. Vær varsom når du håndterer harddisken.

## Fremgangsmåte


- 1 Fest mellomstykket til harddisken.
- 2 Juster skruerhullene på harddiskbraketten med skruerhullene på harddiskenheten.
- 3 Skru inn de fire skruene (M3x3) som fester harddiskbraketten til harddiskenheten.
- 4 Juster skruerhullene på harddiskenheten etter skruerhullene på datamaskinbasen.
- 5 Skru inn de tre skruene (M2.5x8) som fester harddiskenheten til datamaskinbasen.
- 6 Koble harddiskkabelen til hovedkortet.

## Etter jobben

Sett på [bunndekselet](#).

# Fjerne SSD-stasjonen

---

 **ADVARSEL:** Før du gjør noe arbeid inne i datamaskinen, må du lese sikkerhetsinformasjonen som fulgte med datamaskinen, og følge trinnene i [Før du arbeider inne i datamaskinen](#). Etter at du har arbeidet inne i datamaskinen, må du følge instruksjonene i [Etter du arbeider inne i datamaskinen](#). Hvis du vil ha mer informasjon om gode sikkerhetsrutiner, kan du gå til nettsiden på [www.dell.com/regulatory\\_compliance](http://www.dell.com/regulatory_compliance).

 **FORSIKTIG:** SSD-disker er skjøre. Vær forsiktig når du håndterer SSD-disken.

 **FORSIKTIG:** For å unngå tap av data må du ikke ta ut SSD mens datamaskinen er slått på eller i hvilemodus.

## Før jobben

Ta av [bunndekslet](#).

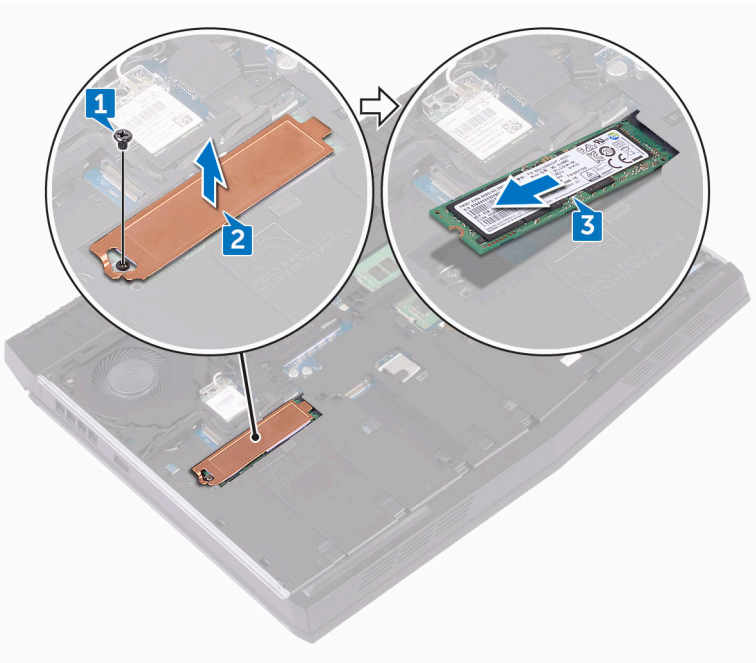
## Fremgangsmåte

- 1 Fjern skruen (M2x3) som fester SSD-stasjonsdekslet og SSD-stasjonen til datamaskinbasen.
- 2 Fjern SSD-stasjonsdekslet fra SSD-stasjonen.




**MERK:** SSD-stasjonsdeksel er aktuelt på datamaskiner som ble levert med 1 TB SSD-stasjon.

- 3** Skyv SSD-stasjonen, og ta den ut av SSD-stasjonssporet.



# Sette inn SSD-stasjonen

---

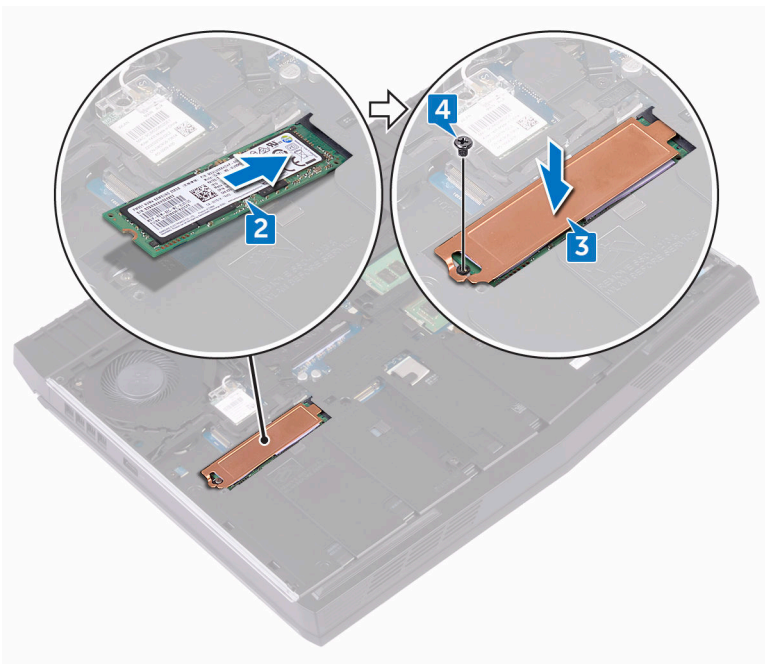
 **ADVARSEL:** Før du gjør noe arbeid inne i datamaskinen, må du lese sikkerhetsinformasjonen som fulgte med datamaskinen, og følge trinnene i [Før du arbeider inne i datamaskinen](#). Etter at du har arbeidet inne i datamaskinen, må du følge instruksjonene i [Etter du arbeider inne i datamaskinen](#). Hvis du vil ha mer informasjon om gode sikkerhetsrutiner, kan du gå til nettsiden på [www.dell.com/regulatory\\_compliance](http://www.dell.com/regulatory_compliance).

 **FORSIKTIG:** SSD-disker er skjøre. Vær forsiktig når du håndterer SSD-disken.

## Fremgangsmåte

- 1 Juster hakket på SSD-stasjonen etter tappen SSD-stasjonssporet.
- 2 Skyv SSD-stasjonen inn i SSD-stasjonssporet.
- 3 Skyv og fest SSD-dekselet på SSD-stasjonen.

- 4 Skru inn skruen (M2x3) som fester SSD-stasjonen og SSD-stasjonsdekselet til datamaskinbasen.



## Etter jobben

Sett på [bunndekselet](#).

# Ta ut minnemodulene

---



**ADVARSEL:** Før du gjør noe arbeid inne i datamaskinen, må du lese sikkerhetsinformasjonen som fulgte med datamaskinen, og følge trinnene i [Før du arbeider inne i datamaskinen](#). Etter at du har arbeidet inne i datamaskinen, må du følge instruksjonene i [Etter du arbeider inne i datamaskinen](#). Hvis du vil ha mer informasjon om gode sikkerhetsrutiner, kan du gå til nettsiden på [www.dell.com/regulatory\\_compliance](http://www.dell.com/regulatory_compliance).

## Før jobben

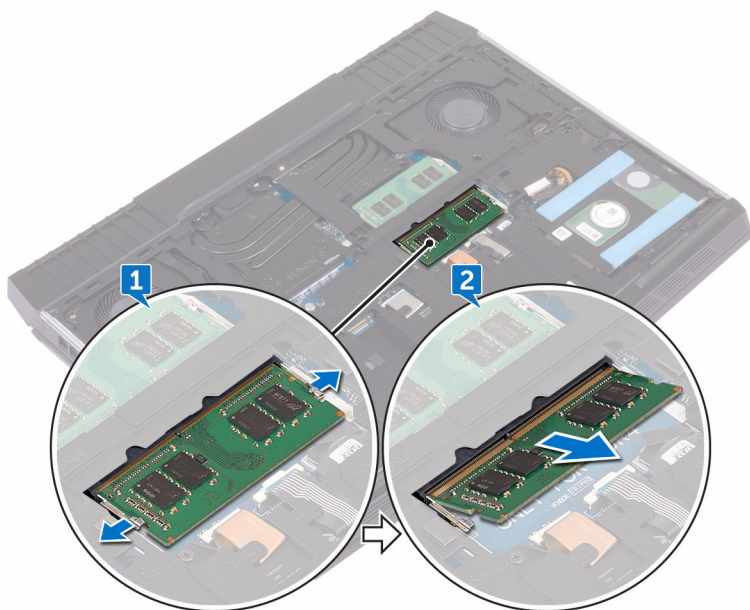
Ta av [bunndekslet](#).

## Fremgangsmåte

- 1 Bruk fingertuppene til å skille festeklemmene forsiktig fra hverandre på hver ende av minnemodulsporet, helt til minnemodulen spretter opp.



2 Skyv og ta minnemodulen ut av minnemodulsporet.



# Sette inn minnemodulene

---



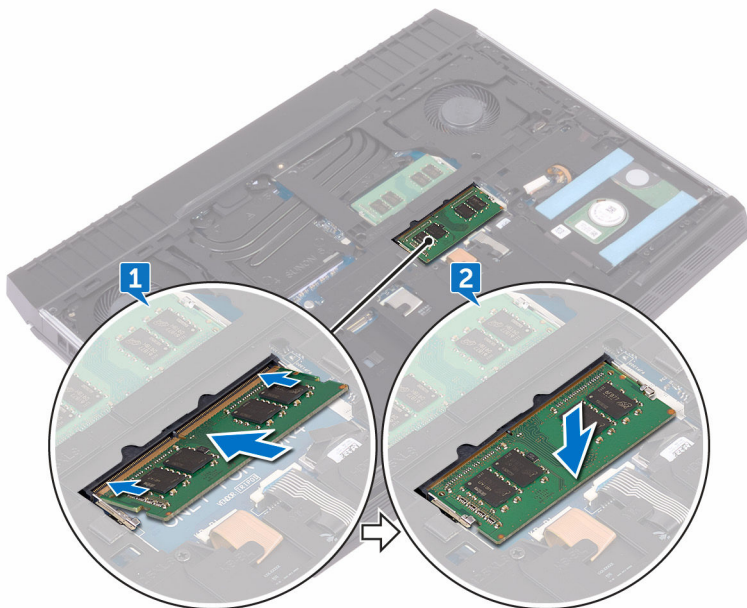
**ADVARSEL:** Før du gjør noe arbeid inne i datamaskinen, må du lese sikkerhetsinformasjonen som fulgte med datamaskinen, og følge trinnene i [Før du arbeider inne i datamaskinen](#). Etter at du har arbeidet inne i datamaskinen, må du følge instruksjonene i [Etter du arbeider inne i datamaskinen](#). Hvis du vil ha mer informasjon om gode sikkerhetsrutiner, kan du gå til nettsiden på [www.dell.com/regulatory\\_compliance](http://www.dell.com/regulatory_compliance).

## Fremgangsmåte

- 1 Juster hakket på minnemodulen etter tapen på minnemodulsporet, og skyv minnemodulet godt inn i sporet i en vinkel.

- 2 Trykk minnebrikken ned helty til den låse spå plass med et klikk.

 **MERK:** Hvis du ikke hører et klikk, må du ta ut minikortet og sette det inn på nytt.



## Etter jobben

Sett på [bunndekselet](#).

# Ta av det bakre I/U-dekselet

---



**ADVARSEL:** Før du gjør noe arbeid inne i datamaskinen, må du lese sikkerhetsinformasjonen som fulgte med datamaskinen, og følge trinnene i [Før du arbeider inne i datamaskinen](#). Etter at du har arbeidet inne i datamaskinen, må du følge instruksjonene i [Etter du arbeider inne i datamaskinen](#). Hvis du vil ha mer informasjon om gode sikkerhetsrutiner, kan du gå til nettsiden på [www.dell.com/regulatory\\_compliance](http://www.dell.com/regulatory_compliance).

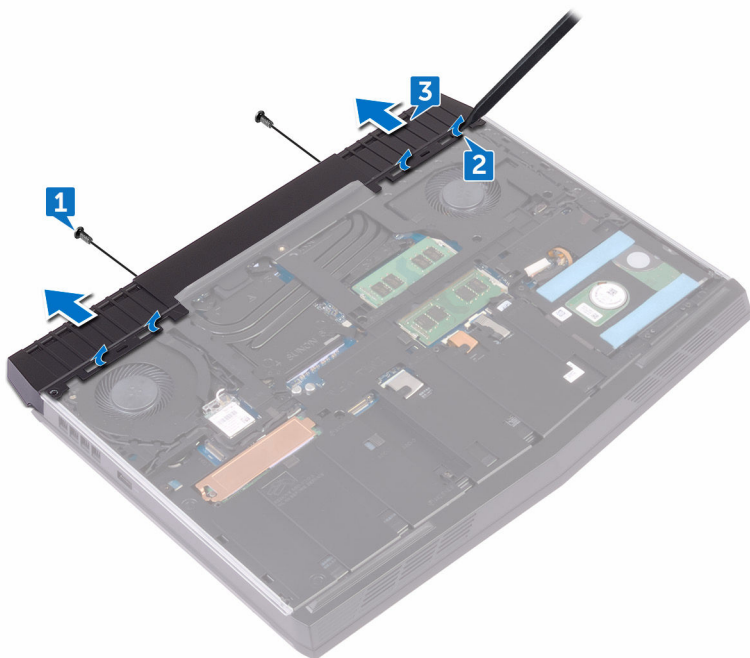
## Før jobben

Ta av [bunndekslet](#).

## Fremgangsmåte

- 1 Fjern de to skruene (M2,5x7) som fester det bakre I/U-dekslet til håndleddstøtten.
- 2 Bruk en plastspiss til å løsne tappene forsiktig som fester det bakre I/U-dekslet til datamaskinbasen.

**3** Skyv og fjern det bakre I/U-dekselet fra datamaskinbasen.



# Sette på det bakre I/U-dekselet.

---



**ADVARSEL:** Før du gjør noe arbeid inne i datamaskinen, må du lese sikkerhetsinformasjonen som fulgte med datamaskinen, og følge trinnene i [Før du arbeider inne i datamaskinen](#). Etter at du har arbeidet inne i datamaskinen, må du følge instruksjonene i [Etter du arbeider inne i datamaskinen](#). Hvis du vil ha mer informasjon om gode sikkerhetsrutiner, kan du gå til nettsiden på [www.dell.com/regulatory\\_compliance](http://www.dell.com/regulatory_compliance).

## Fremgangsmåte

- 1 Skyv tappene på det bakre I/U-dekselet inn i sporene på datamaskinbasen, og klikk det bakre I/U-dekslet på plass.
- 2 Skru inn de to skruene (M2.5x7) som fester det bakre I/U-dekselet til håndledstøtten.

## Etter jobben

Sett på [bunndekselet](#).

# Fjerne datamaskinbasen

---



**ADVARSEL:** Før du gjør noe arbeid inne i datamaskinen, må du lese sikkerhetsinformasjonen som fulgte med datamaskinen, og følge trinnene i [Før du arbeider inne i datamaskinen](#). Etter at du har arbeidet inne i datamaskinen, må du følge instruksjonene i [Etter du arbeider inne i datamaskinen](#). Hvis du vil ha mer informasjon om gode sikkerhetsrutiner, kan du gå til nettsiden på [www.dell.com/regulatory\\_compliance](http://www.dell.com/regulatory_compliance).

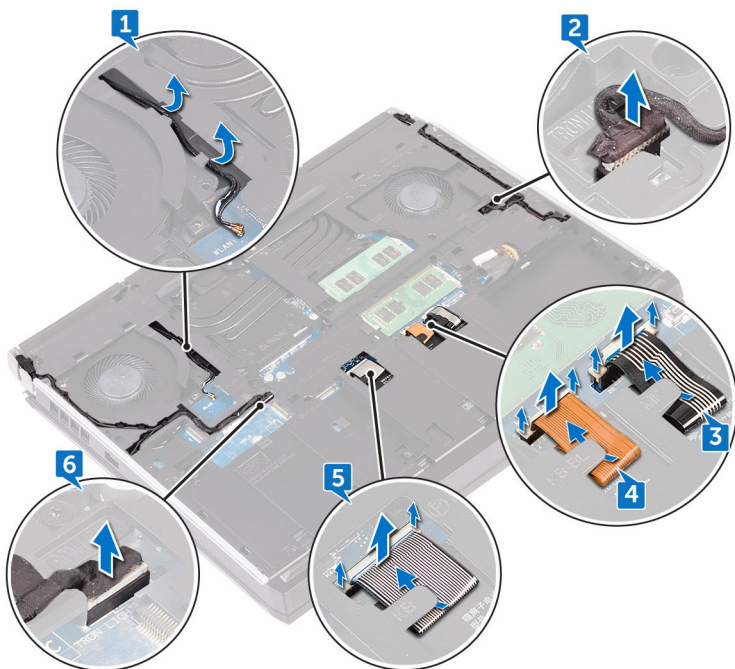
## Før jobben

- 1 Ta av [bunndekslet](#).
- 2 Følg fremgangsmåten fra trinn 1 til trinn 3 i "[Ta ut harddisken](#)".
- 3 Ta ut [SSD-disken](#).
- 4 Ta ut [trådløskortet](#).
- 5 Ta av [bakre I/U-dekselet](#).

## Fremgangsmåte

- 1 Noter deg føringen, og fjern antennekablene fra kabelføringene på datamaskinbasen.
- 2 Koble tron-lyskabelen fra hovedkortet.
- 3 Åpne låsen, og koble fra macro-tastkabelen, og ta deretter ut kabelen fra kabelføringen på datamaskinbasen.
- 4 Åpne låsen, og koble fra kabelen til tastaturbaklyset, og ta deretter ut kabelen fra kabelføringen på datamaskinbasen.
- 5 Åpne låsen, og koble fra tastaturkabelen, og ta deretter ta ut kabelen fra kabelføringen på datamaskinbasen.

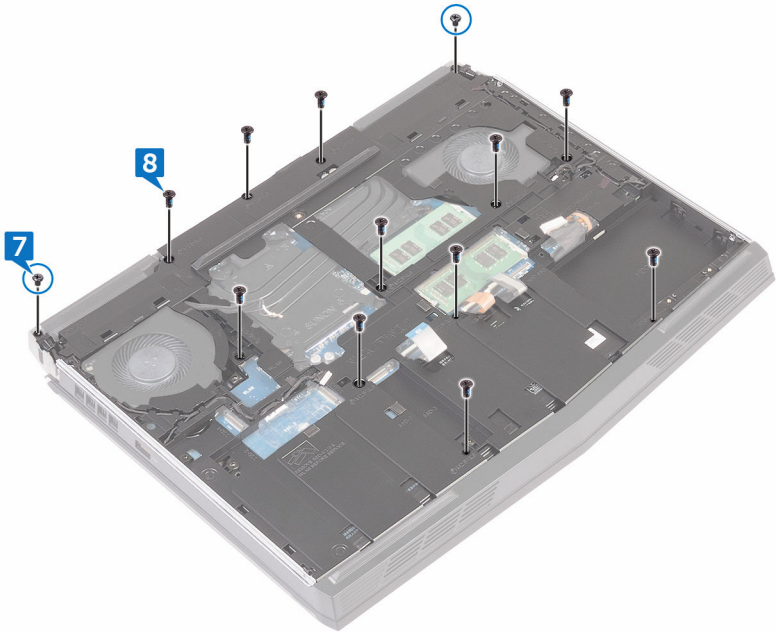
6 Koble tron-lyskabelen fra hovedkortet.



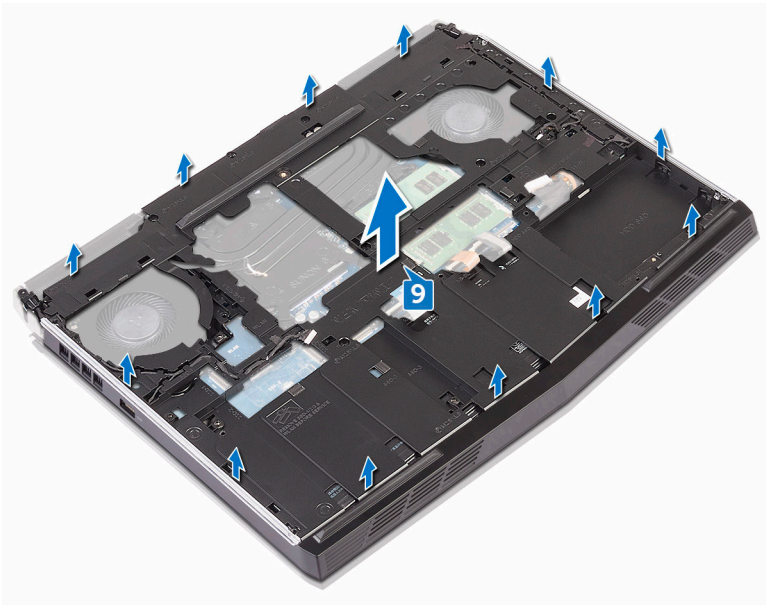
7 Skru ut de to skruene (M2x3) som fester datamaskinen til håndleddstøtten.



- 8 Fjern 11 skruene (M2.5x8) som fester datamaskinbasen til håndleddstøtten.



9 Løft bunndekselet av håndleddstøtten.



# Sette på datamaskinbasen

---



**ADVARSEL:** Før du gjør noe arbeid inne i datamaskinen, må du lese sikkerhetsinformasjonen som fulgte med datamaskinen, og følge trinnene i [Før du arbeider inne i datamaskinen](#). Etter at du har arbeidet inne i datamaskinen, må du følge instruksjonene i [Etter du arbeider inne i datamaskinen](#). Hvis du vil ha mer informasjon om gode sikkerhetsrutiner, kan du gå til nettsiden på [www.dell.com/regulatory\\_compliance](http://www.dell.com/regulatory_compliance).

## Fremgangsmåte


- 1 Juster skruerhullene på datamaskinbasen etter skruerhullene på håndleddstøtten.
- 2 Sett inn 11 skruene (M2.5x8) som fester datamaskinbasen til håndleddstøtten.
- 3 Skru inn de to skruene (M2x3) som fester datamaskinbasen til håndleddstøtten.
- 4 Koble ton-lyskablene til hovedkortet.
- 5 Før marco-tastkabelen, tastaturkabelen og tastaturets bakgrunnslyskabel gjennom kabelføringene på datamaskinbasen.
- 6 Skyv macro-tastkabelen, tastaturkabelen og tastaturets bakgrunnslyskabelen inn i de respektive kontaktene på hovedkortet, og lukk låsen for å feste kablene.
- 7 Før antennekablene gjennom kabelføringene på datamaskinbasen.

## Etter jobben

- 1 Sett på [bakre I/U-dekselet](#).
- 2 Sett inn [trådløskortet](#).
- 3 Sett inn [SSD-disken](#).
- 4 Følg fremgangsmåten fra trinn 4 til trinn 6 i "[Sette inn harddisken](#)".
- 5 Sett på [bunndekselet](#).

# Ta ut klokkebatteriet

---

 **ADVARSEL:** Før du gjør noe arbeid inne i datamaskinen, må du lese sikkerhetsinformasjonen som fulgte med datamaskinen, og følge trinnene i [Før du arbeider inne i datamaskinen](#). Etter at du har arbeidet inne i datamaskinen, må du følge instruksjonene i [Etter du arbeider inne i datamaskinen](#). Hvis du vil ha mer informasjon om gode sikkerhetsrutiner, kan du gå til nettsiden på [www.dell.com/regulatory\\_compliance](http://www.dell.com/regulatory_compliance).

 **FORSIKTIG:** Ved å fjerne klokkebatteriet nullstiller du innstillingene i BIOS til standardinnstillingene. Det anbefales at du noterer ned BIOS-innstillingene før du tar ut klokkebatteriet.

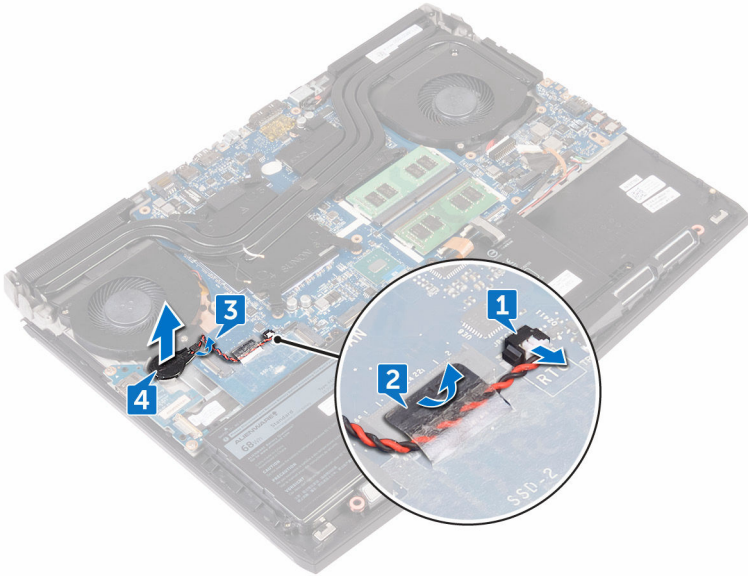
## Før jobben

- 1 Ta av [bunndekselet](#).
- 2 Ta ut [trådløskortet](#).
- 3 Følg fremgangsmåten fra trinn 1 til trinn 3 i "[Ta ut harddisken](#)".
- 4 Ta ut [SSD-disken](#).
- 5 Ta av [bakre I/U-dekselet](#).
- 6 Fjern [datamaskinsokkelen](#).

## Fremgangsmåte

- 1 Koble kabelen til klokkebatteriet fra hovedkortet.
- 2 Fjern teipen som fester klokkebatterikabelen til hovedkortet.
- 3 Merk deg kabelføringen, og ta klokkebatterikabelen ut av kabelføringen på håndledsstøtten.

- 4 Fjern forsiktig klokkebatteriet sammen med kablen fra håndleddstøtten.



# Sette inn klokkebatteriet

---



**ADVARSEL:** Før du gjør noe arbeid inne i datamaskinen, må du lese sikkerhetsinformasjonen som fulgte med datamaskinen, og følge trinnene i [Før du arbeider inne i datamaskinen](#). Etter at du har arbeidet inne i datamaskinen, må du følge instruksjonene i [Etter du arbeider inne i datamaskinen](#). Hvis du vil ha mer informasjon om gode sikkerhetsrutiner, kan du gå til nettsiden på [www.dell.com/regulatory\\_compliance](http://www.dell.com/regulatory_compliance).

## Fremgangsmåte

- 1 Fest klokkebatteriet til håndleddsstøtten.
- 2 Før klokkebatterikabelen gjennom kabelføringene på håndleddsstøtten.
- 3 Fest teipen som fester klokkebatterikabelen til hovedkortet.
- 4 Koble kabelen til klokkebatteriet til hovedkortet.

## Etter jobben

- 1 Sett på [datamaskinsokkelen](#).
- 2 Sett på [bakre I/U-dekselet](#).
- 3 Sett inn [SSD-disken](#).
- 4 Følg fremgangsmåten fra trinn 4 til trinn 6 i "[Sette inn harddisken](#)".
- 5 Sett inn [trådløskortet](#).
- 6 Sett på [bunndekselet](#).

# Ta ut batteriet

---



**ADVARSEL:** Før du gjør noe arbeid inne i datamaskinen, må du lese sikkerhetsinformasjonen som fulgte med datamaskinen, og følge trinnene i [Før du arbeider inne i datamaskinen](#). Etter at du har arbeidet inne i datamaskinen, må du følge instruksjonene i [Etter du arbeider inne i datamaskinen](#). Hvis du vil ha mer informasjon om gode sikkerhetsrutiner, kan du gå til nettsiden på [www.dell.com/regulatory\\_compliance](http://www.dell.com/regulatory_compliance).

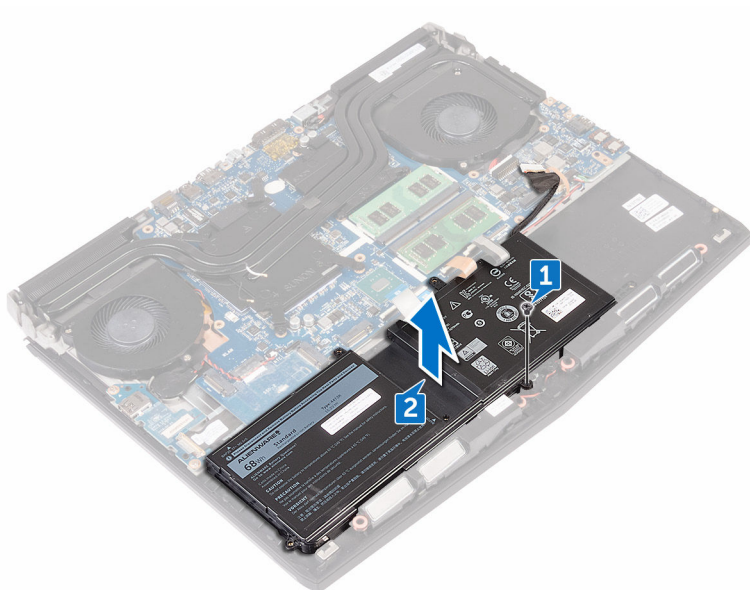
## Før jobben

- 1 Ta av [bunndekslet](#).
- 2 Ta ut [trådløskortet](#).
- 3 Følg fremgangsmåten fra trinn 1 til trinn 3 i "[Ta ut harddisken](#)".
- 4 Ta ut [SSD-disken](#).
- 5 Ta av [bakre I/U-dekselet](#).
- 6 Fjern [datamaskinsokkelen](#).

## Fremgangsmåte

- 1 Fjern skruen (M2.5x5) som fester batteriet til håndleddstøtten.

2 Løft batteriet av håndledsstøtten.





# Sette inn batteriet

---



**ADVARSEL:** Før du gjør noe arbeid inne i datamaskinen, må du lese sikkerhetsinformasjonen som fulgte med datamaskinen, og følge trinnene i [Før du arbeider inne i datamaskinen](#). Etter at du har arbeidet inne i datamaskinen, må du følge instruksjonene i [Etter du arbeider inne i datamaskinen](#). Hvis du vil ha mer informasjon om gode sikkerhetsrutiner, kan du gå til nettsiden på [www.dell.com/regulatory\\_compliance](http://www.dell.com/regulatory_compliance).

## Fremgangsmåte


- 1 Juster skru-hullet på batteriet etter skru-hullet på håndleddstøtten.
- 2 Skru inn skruen (M2.5x5) som fester batteriet til håndleddstøtten.

## Etter jobben

- 1 Sett på [datamaskinsokkelen](#).
- 2 Sett på [bakre I/U-dekselet](#).
- 3 Sett inn [SSD-disken](#).
- 4 Følg fremgangsmåten fra trinn 4 til trinn 6 i "[Sette inn harddisken](#)".
- 5 Sett inn [trådløskortet](#).
- 6 Sett på [bunndekselet](#).

# Fjerne styreplaten

---

 **ADVARSEL:** Før du gjør noe arbeid inne i datamaskinen, må du lese sikkerhetsinformasjonen som fulgte med datamaskinen, og følge trinnene i [Før du arbeider inne i datamaskinen](#). Etter at du har arbeidet inne i datamaskinen, må du følge instruksjonene i [Etter du arbeider inne i datamaskinen](#). Hvis du vil ha mer informasjon om gode sikkerhetsrutiner, kan du gå til nettsiden på [www.dell.com/regulatory\\_compliance](http://www.dell.com/regulatory_compliance).

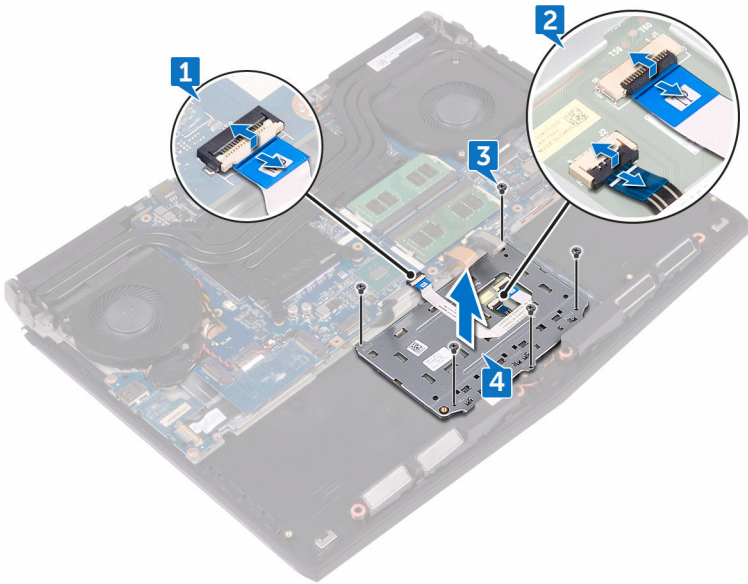
## Før jobben

- 1 Ta av [bunndekselet](#).
- 2 Ta ut [trådløskortet](#).
- 3 Følg fremgangsmåten fra trinn 1 til trinn 3 i "[Ta ut harddisken](#)".
- 4 Ta ut [SSD-disken](#).
- 5 Ta av [bakre I/U-dekselet](#).
- 6 Fjern [datamaskinsokkelen](#).
- 7 Ta ut [batteriet](#)

## Fremgangsmåte

- 1 Åpne låsen, og koble styreplatekabelen fra hovedkortet.
- 2 Åpne låsene, og koble fra styreplatekabelen og kabelen til styreplateknappene fra styreplatekabelen.
- 3 Fjern de fem skruene (M2x3) som fester styreplatebraketten til håndleddstøtten.

**4** Løft tastaturbraketten av håndleddstøtten.



**5** Løft styreplaten av håndleddstøtten.



# Sette på styreplaten

---



**ADVARSEL:** Før du gjør noe arbeid inne i datamaskinen, må du lese sikkerhetsinformasjonen som fulgte med datamaskinen, og følge trinnene i [Før du arbeider inne i datamaskinen](#). Etter at du har arbeidet inne i datamaskinen, må du følge instruksjonene i [Etter du arbeider inne i datamaskinen](#). Hvis du vil ha mer informasjon om gode sikkerhetsrutiner, kan du gå til nettsiden på [www.dell.com/regulatory\\_compliance](http://www.dell.com/regulatory_compliance).

## Fremgangsmåte

- 1 Bruk justeringspinnene på håndleddstøtten til å plassere styreplaten på håndleddstøtten.
- 2 Juster skruerullene på styreplatebraketten etter skruerullene på håndleddstøtten.
- 3 Sett inn de fem skruene (M2x3) som fester styreplatebraketten til håndleddstøtten.
- 4 Skyv styreplatekabelen og styreplateknappkabelen inn i de respektive kontaktene på styreplaten, og lukk låsen for å feste kablene.
- 5 Skyv styreplatekabelen inn i kontakten på hovedkortet, og lukk låsen for å feste kabelen.

## Etter jobben

- 1 Sett inn [batteriet](#).
- 2 Sett på [datamaskinsokkelen](#).
- 3 Sett på [bakre I/U-dekselet](#).
- 4 Sett inn [trådløskortet](#).
- 5 Sett inn [SSD-disken](#).
- 6 Følg fremgangsmåten fra trinn 4 til trinn 6 i "[Sette inn harddisken](#)".
- 7 Sett på [bunndekselet](#).

# Ta av tastaturet

---



**ADVARSEL:** Før du gjør noe arbeid inne i datamaskinen, må du lese sikkerhetsinformasjonen som fulgte med datamaskinen, og følge trinnene i [Før du arbeider inne i datamaskinen](#). Etter at du har arbeidet inne i datamaskinen, må du følge instruksjonene i [Etter du arbeider inne i datamaskinen](#). Hvis du vil ha mer informasjon om gode sikkerhetsrutiner, kan du gå til nettsiden på [www.dell.com/regulatory\\_compliance](http://www.dell.com/regulatory_compliance).

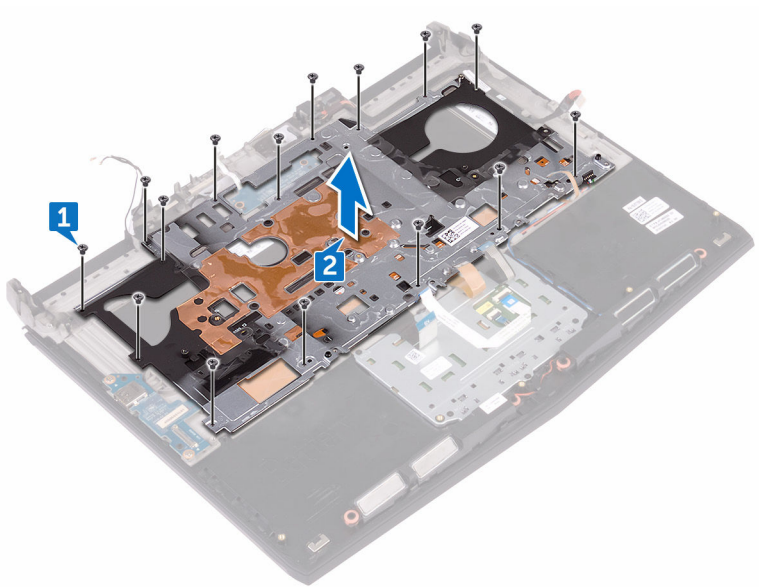
## Før jobben

- 1 Ta av [bunndekslet](#).
- 2 Ta ut [trådløskortet](#).
- 3 Følg fremgangsmåten fra trinn 1 til trinn 3 i "[Ta ut harddisken](#)".
- 4 Ta ut [SSD-disken](#).
- 5 Ta av [bakre I/U-dekselet](#).
- 6 Fjern [datamaskinsokkelen](#).
- 7 Ta ut [batteriet](#)
- 8 Ta ut [minnemodulene](#).
- 9 Følg fremgangsmåten fra trinn 1 til trinn 17 i "[Ta ut hovedkortet](#)".
- 10 Ta ut [strømknappkortet](#).

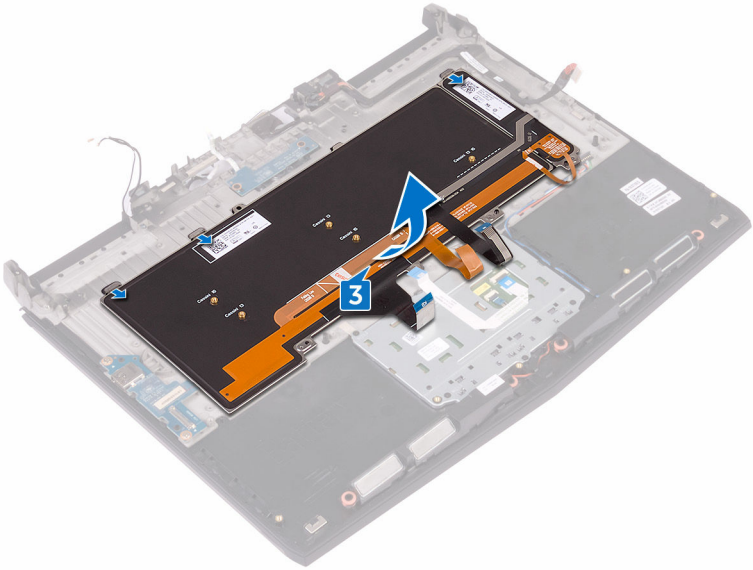
## Fremgangsmåte

- 1 Fjern 15 skruene (M2x3) som fester tastaturholderen til håndleddstøtten.

2 Løft tastaturbrakketten av håndleddstøtten.




- 3 Løft tastaturet forsiktig i en vinkel, og fjern det fra tappene på håndleddstøtten.





# Sette på tastaturet

---

 **ADVARSEL:** Før du gjør noe arbeid inne i datamaskinen, må du lese sikkerhetsinformasjonen som fulgte med datamaskinen, og følge trinnene i [Før du arbeider inne i datamaskinen](#). Etter at du har arbeidet inne i datamaskinen, må du følge instruksjonene i [Etter du arbeider inne i datamaskinen](#). Hvis du vil ha mer informasjon om gode sikkerhetsrutiner, kan du gå til nettsiden på [www.dell.com/regulatory\\_compliance](http://www.dell.com/regulatory_compliance).

## Fremgangsmåte

 **FORSIKTIG:** Sørg for at dette er noen kabler under tastaturet.

- 1 Skyv tastaturet under tappene på håndleddstøtten.
- 2 Juster skruehullene på tastaturbraketten etter skruehullene på håndleddsstøtten.
- 3 Sett på plass håndleddstøtteskruene (M2x3) som fester tastaturbraketten til håndleddstøtten.

## Etter jobben

- 1 Sett inn [strømknappkortet](#).
- 2 Følg fremgangsmåten fra trinn 2 til trinn 16 i "[Sette inn hovedkortet](#)".
- 3 Sett inn [minnemodulene](#).
- 4 Sett inn [batteriet](#).
- 5 Sett på [datamaskinsokkelen](#).
- 6 Sett på [bakre I/U-dekselet](#).
- 7 Sett inn [SSD-disken](#).
- 8 Følg fremgangsmåten fra trinn 4 til trinn 6 i "[Sette inn harddisken](#)".
- 9 Sett inn [trådløskortet](#).
- 10 Sett på [bunndekselet](#).

# Ta ut I/U-kortet

---



**ADVARSEL:** Før du gjør noe arbeid inne i datamaskinen, må du lese sikkerhetsinformasjonen som fulgte med datamaskinen, og følge trinnene i [Før du arbeider inne i datamaskinen](#). Etter at du har arbeidet inne i datamaskinen, må du følge instruksjonene i [Etter du arbeider inne i datamaskinen](#). Hvis du vil ha mer informasjon om gode sikkerhetsrutiner, kan du gå til nettsiden på [www.dell.com/regulatory\\_compliance](http://www.dell.com/regulatory_compliance).

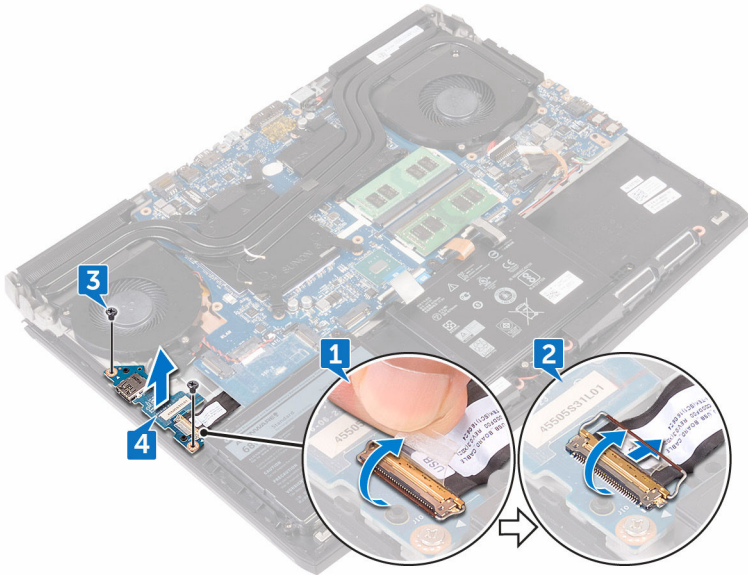
## Før jobben

- 1 Ta av [bunndekslet](#).
- 2 Ta ut [trådløskortet](#).
- 3 Følg fremgangsmåten fra trinn 1 til trinn 3 i "[Ta ut harddisken](#)".
- 4 Ta ut [SSD-disken](#).
- 5 Ta av [bakre I/U-dekselet](#).
- 6 Fjern [datamaskinsokkelen](#).

## Fremgangsmåte

- 1 Fjern teipen som fester I/U-kortkabelen til hovedkortet.
- 2 Åpne låsen, og koble fra I/U-kortkabelen fra I/U-kortet.
- 3 Skru inn de to skruene (M2.5x5) som fester I/U-kortet til håndleddstøtten.

4 Løft I/U-kortet ut av håndledsstøtten.



# Sette inn I/U-kortet

---



**ADVARSEL:** Før du gjør noe arbeid inne i datamaskinen, må du lese sikkerhetsinformasjonen som fulgte med datamaskinen, og følge trinnene i [Før du arbeider inne i datamaskinen](#). Etter at du har arbeidet inne i datamaskinen, må du følge instruksjonene i [Etter du arbeider inne i datamaskinen](#). Hvis du vil ha mer informasjon om gode sikkerhetsrutiner, kan du gå til nettsiden på [www.dell.com/regulatory\\_compliance](http://www.dell.com/regulatory_compliance).

## Fremgangsmåte

- 1 Bruk justeringspinnene, og plasser I/U-kortet på håndleddstøtten, og juster skruehullene på I/U-kortet etter skruehullene på håndleddstøtten.
- 2 Skru inn skruene (M2.5x5) som fester I/U-kortet til håndleddstøtten.
- 3 Skyv I/U-kortkabelen inn i kontakten på I/U-kortet, og trykk ned på låsen for å feste kabelen.
- 4 Fest teipen som fester I/U-kortkabelen til I/U-kortet.

## Etter jobben

- 1 Sett på [datamaskinsokkelen](#).
- 2 Sett på [bakre I/U-dekselet](#).
- 3 Sett inn [SSD-disken](#).
- 4 Følg fremgangsmåten fra trinn 4 til trinn 6 i "[Sette inn harddisken](#)".
- 5 Sett inn [trådløskortet](#).
- 6 Sett på [bunndekselet](#).

# Ta av høyttalerne

---



**ADVARSEL:** Før du gjør noe arbeid inne i datamaskinen, må du lese sikkerhetsinformasjonen som fulgte med datamaskinen, og følge trinnene i [Før du arbeider inne i datamaskinen](#). Etter at du har arbeidet inne i datamaskinen, må du følge instruksjonene i [Etter du arbeider inne i datamaskinen](#). Hvis du vil ha mer informasjon om gode sikkerhetsrutiner, kan du gå til nettsiden på [www.dell.com/regulatory\\_compliance](http://www.dell.com/regulatory_compliance).

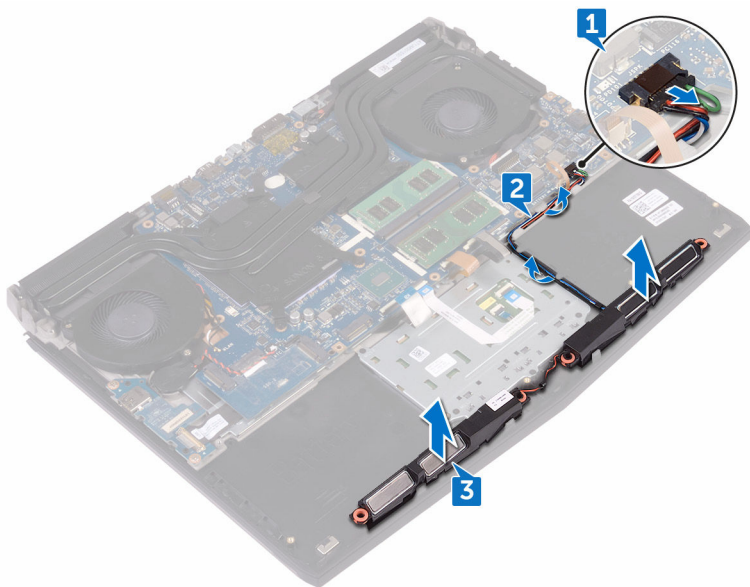
## Før jobben

- 1 Ta av [bunndekslet](#).
- 2 Ta ut [trådløskortet](#).
- 3 Følg fremgangsmåten fra trinn 1 til trinn 3 i "[Ta ut harddisken](#)".
- 4 Ta ut [SSD-disken](#).
- 5 Ta av [bakre I/U-dekselet](#).
- 6 Fjern [datamaskinsokkelen](#).
- 7 Ta ut [batteriet](#)

## Fremgangsmåte

- 1 Koble høyttalerkabelen fra hovedkortet.
- 2 Fjern høyttalerkabelen til kabelføringene på håndleddstøtten.

**3** Løft høyttalerne sammen med kablen av håndleddstøtten.



# Sette inn høyttalerne

---



**ADVARSEL:** Før du gjør noe arbeid inne i datamaskinen, må du lese sikkerhetsinformasjonen som fulgte med datamaskinen, og følge trinnene i [Før du arbeider inne i datamaskinen](#). Etter at du har arbeidet inne i datamaskinen, må du følge instruksjonene i [Etter du arbeider inne i datamaskinen](#). Hvis du vil ha mer informasjon om gode sikkerhetsrutiner, kan du gå til nettsiden på [www.dell.com/regulatory\\_compliance](http://www.dell.com/regulatory_compliance).

## Fremgangsmåte


- 1 Bruk justeringspostene for å plassere høyttalerne på håndledsstøtten.
- 2 Før høyttalerkabelen gjennom kabelføringene på håndledsstøtten.
- 3 Koble høyttalerkabelen til hovedkortet.

## Etter jobben

- 1 Sett inn [batteriet](#).
- 2 Sett på [datamaskinsokkelen](#).
- 3 Sett på [bakre I/U-dekselet](#).
- 4 Sett inn [SSD-disken](#).
- 5 Følg fremgangsmåten fra trinn 4 til trinn 6 i "[Sette inn harddisken](#)".
- 6 Sett inn [trådløskortet](#).
- 7 Sett på [bunndekselet](#).

# Fjerne hovedkortet

---

 **ADVARSEL:** Før du gjør noe arbeid inne i datamaskinen, må du lese sikkerhetsinformasjonen som fulgte med datamaskinen, og følge trinnene i [Før du arbeider inne i datamaskinen](#). Etter at du har arbeidet inne i datamaskinen, må du følge instruksjonene i [Etter du arbeider inne i datamaskinen](#). Hvis du vil ha mer informasjon om gode sikkerhetsrutiner, kan du gå til nettsiden på [www.dell.com/regulatory\\_compliance](http://www.dell.com/regulatory_compliance).

 **MERK:** Datamaskinens servicekode er lagret i hovedkortet. Du må oppgi servicekoden i BIOS-oppsettprogrammet når du har satt inn hovedkortet.

 **MERK:** Hvis du setter inn hovedkortet, fjernes alle endringene du har gjort i BIOS ved hjelp av BIOS-oppsettprogrammet. Du må gjøre de aktuelle endringer på nytt etter at du har skiftet ut hovedkortet.

 **MERK:** Før du kobler kablene fra hovedkortet, må du merke deg plasseringen av kontaktene, slik at du kan koble riktig til igjen etter at du har skiftet ut hovedkortet.

## Før jobben

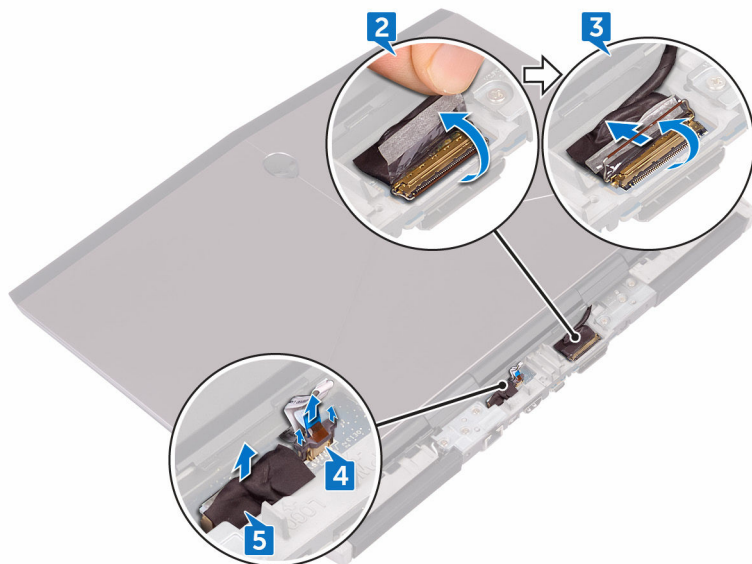
- 1 Ta av [bunndekslet](#).
- 2 Ta ut [trådløskortet](#).
- 3 Følg fremgangsmåten fra trinn 1 til trinn 3 i "[Ta ut harddisken](#)".
- 4 Ta ut [SSD-disken](#).
- 5 Ta av [bakre I/U-dekselet](#).
- 6 Fjern [datamaskinsokkelen](#).
- 7 Ta ut [batteriet](#)
- 8 Ta ut [minnemodulene](#).

## Fremgangsmåte

- 1 Snu datamaskinen.
- 2 Fjern teipen som fester skjermkabelen til hovedkortet.
- 3 Åpne låsen, og koble tastaturkabelen fra hovedkortet.

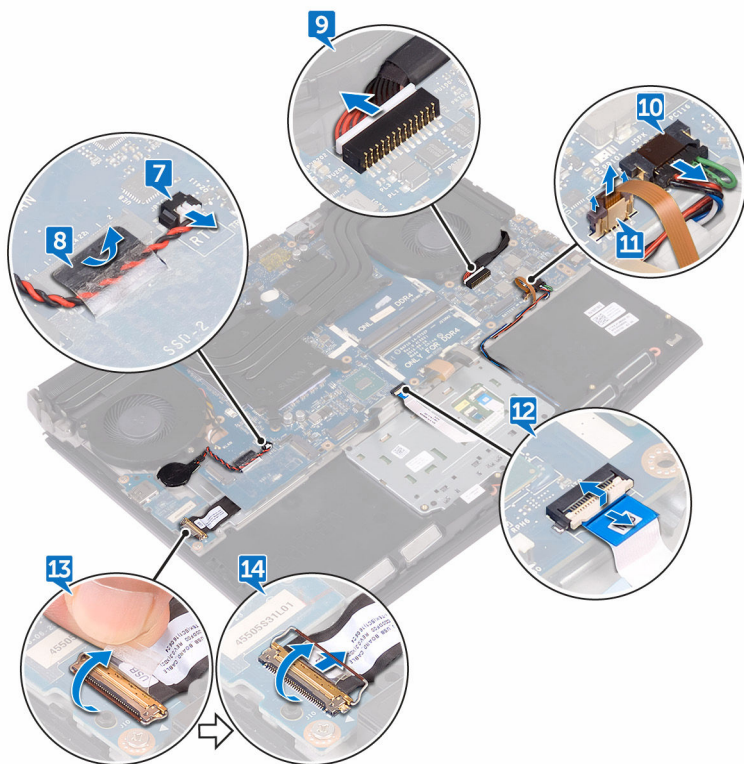


- 4 Koble strømknappkortkabelen fra hovedkortet ved hjelp av uttrekkstappen.
- 5 Koble logokortkabelen fra hovedkortet.



- 6 Snu datamaskinen.
- 7 Koble kabelen til klokkebatteriet fra hovedkortet.
- 8 Fjern teipen som fester klokkebatterikabelen til hovedkortet.
- 9 Koble kabelen til strømadapterporten fra hovedkortet.
- 10 Koble høyttalerkabelen fra hovedkortet.
- 11 Løft opp låsen, og koble kabelen til macro-tastenes bakgrunnsbelysning fra hovedkortet.
- 12 Åpne låsen, og koble styreplatekabelen fra hovedkortet.
- 13 Fjern teipen som fester I/U-kortkabelen til hovedkortet.

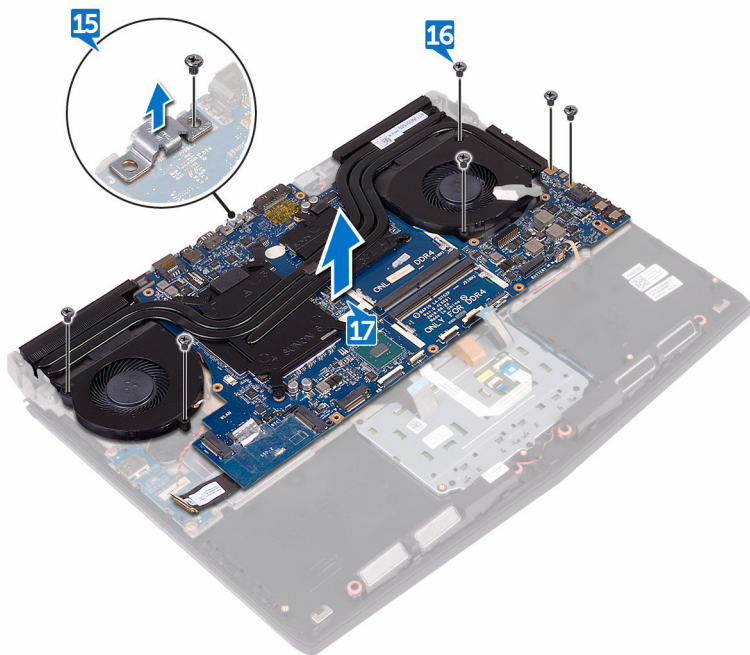
**14** Åpne låsen, og koble fra I/U-kortkabelen fra I/U-kortet.



**15** Fjern skruen (M2.5x5) som fester USB type-C-portbraketten til hovedkortet, og løft USB type-C-portbraketten vekk fra hovedkortet.

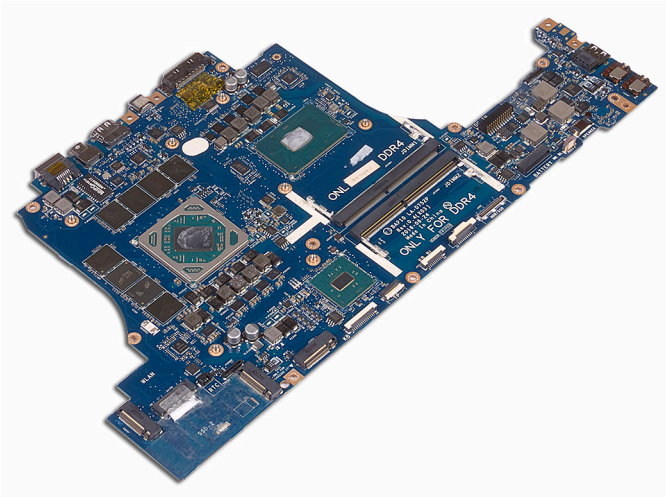
**16** Fjern de seks skruene (M2.5x5) som fester hovedkortenheten til håndleddstøtten.

17 Løft hovedkorteneheten av håndleddstøtten.




18 Ta ut [varmeavlederenheten](#).

19 Hvis du har utført alle trinnene ovenfor, står du igjen med hovedkortet.



# Sette inn hovedkortet


---

 **ADVARSEL:** Før du gjør noe arbeid inne i datamaskinen, må du lese sikkerhetsinformasjonen som fulgte med datamaskinen, og følge trinnene i [Før du arbeider inne i datamaskinen](#). Etter at du har arbeidet inne i datamaskinen, må du følge instruksjonene i [Etter du arbeider inne i datamaskinen](#). Hvis du vil ha mer informasjon om gode sikkerhetsrutiner, kan du gå til nettsiden på [www.dell.com/regulatory\\_compliance](http://www.dell.com/regulatory_compliance).

 **MERK:** Datamaskinens servicekode er lagret i hovedkortet. Du må oppgi servicekoden i BIOS-oppsettprogrammet når du har satt inn hovedkortet.

 **MERK:** Hvis du setter inn hovedkortet, fjernes alle endringene du har gjort i BIOS ved hjelp av BIOS-oppsettprogrammet. Du må gjøre de aktuelle endringer på nytt etter at du har skiftet ut hovedkortet.

## Fremgangsmåte

- 1 Sett inn [varmeavlederenheten](#).
- 2 Juster skruerhullene på hovedkortet etter skruerhullene på håndleddstøtten.  
 **FORSIKTIG:** Sørg for at det ikke er noen kabler under hovedkortet.
- 3 Sett inn de seks skruene (M2.5x5) som fester hovedkortenheten til håndleddstøtten.
- 4 Juster skruerhullet på USB type-C-portbraketten etter skruerhullet på hovedkortet.
- 5 Skru inn skruen (M2.5x5) som fester USB type-C-portbrakett til hovedkortet.
- 6 Skyv I/U-kortkabelen inn i kontakten på I/U-kortet, og lukk låsen for å feste kabelen.
- 7 Fest teipen som fester I/U-kortkabelen til I/U-kortet.
- 8 Skyv styreplatekabelen og kabelen til bakgrunnslyset til macro-tastene inn i kontaktene på hovedkortet, og lukk låsene for å feste kablene.
- 9 Koble kabelen til strømadapterporten og høyttalerkabelen til hovedkortet.
- 10 Før kabelen til klokkebatteriet gjennom kabelføringene, og fest teipen for å feste kabelen.




- 11 Koble kabelen til klokkebatteriet til hovedkortet.
- 12 Snu datamaskinen.
- 13 Koble logokortkabelen til hovedkortet.
- 14 Skyv strømknappkortkabelen inn i sporet på hovedkortet, og lukk låsen for å feste kabelen.
- 15 Skyv skjermkabelen inn i kontakten på hovedkortet, og lukk låsen for å feste kabelen.
- 16 Fest teipen som fester skjermkabelen til hovedkortet.

## Etter jobben

- 1 Sett inn [minnemodulene](#).
- 2 Sett inn [batteriet](#).
- 3 Sett på [datamaskinsokkelen](#).
- 4 Sett på [bakre I/U-dekselet](#).
- 5 Sett inn [SSD-disken](#).
- 6 Følg fremgangsmåten fra trinn 4 til trinn 6 i "[Sette inn harddisken](#)".
- 7 Sett inn [trådløskortet](#).
- 8 Sett på [bunndekselet](#).

# Ta ut varmeavlederenheten

---

-  **ADVARSEL:** Før du gjør noe arbeid inne i datamaskinen, må du lese sikkerhetsinformasjonen som fulgte med datamaskinen, og følge trinnene i [Før du arbeider inne i datamaskinen](#). Etter at du har arbeidet inne i datamaskinen, må du følge instruksjonene i [Etter du arbeider inne i datamaskinen](#). Hvis du vil ha mer informasjon om gode sikkerhetsrutiner, kan du gå til nettsiden på [www.dell.com/regulatory\\_compliance](http://www.dell.com/regulatory_compliance).
-  **ADVARSEL:** Varmeavlederenheten kan bli svært varm under normal drift. La det gå nok tid at varmeavlederenheten er avkjølt før du berører den.
-  **FORSIKTIG:** For at prosessoren skal avkjøles maksimalt må du ikke berøre varmeoverføringsområdene på prosessorens varmeavleder. Olje fra huden din kan redusere varmeoverføringsegenskapene til det termiske fett.

## Før jobben

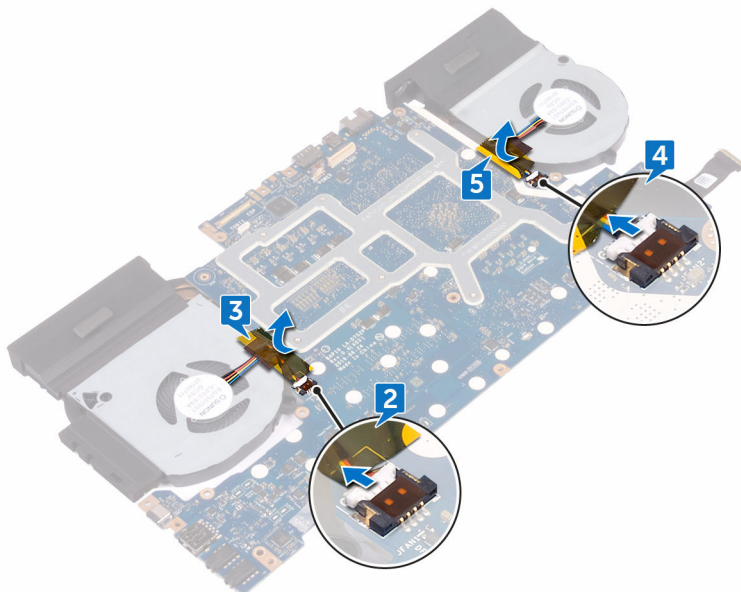
- 1 Ta av [bunndekslet](#).
- 2 Ta ut [trådløskortet](#).
- 3 Følg fremgangsmåten fra trinn 1 til trinn 3 i "[Ta ut harddisken](#)".
- 4 Ta ut [SSD-disken](#).
- 5 Ta av [bakre I/U-dekselet](#).
- 6 Fjern [datamaskinsokkelen](#).
- 7 Ta ut [batteriet](#)
- 8 Ta ut [minnemodulene](#).
- 9 Følg fremgangsmåten fra trinn 1 til trinn 17 i "[Ta ut hovedkortet](#)".

## Fremgangsmåte

- 1 Snu hovedkortenheten.
- 2 Koble viftekabelen fra hovedkortet.
- 3 Fjern teipen som fester viftekabelen til hovedkortet.
- 4 Koble viftekabelen fra hovedkortet.

5 Fjern teipen som fester viftekabelen til hovedkortet.

 **MERK:** Fjern viftene etter at viftekablene er koblet fra hovedkortet på datamaskiner som leveres med NVIDIA GeForce 1060 GTX-grafikkontroller.

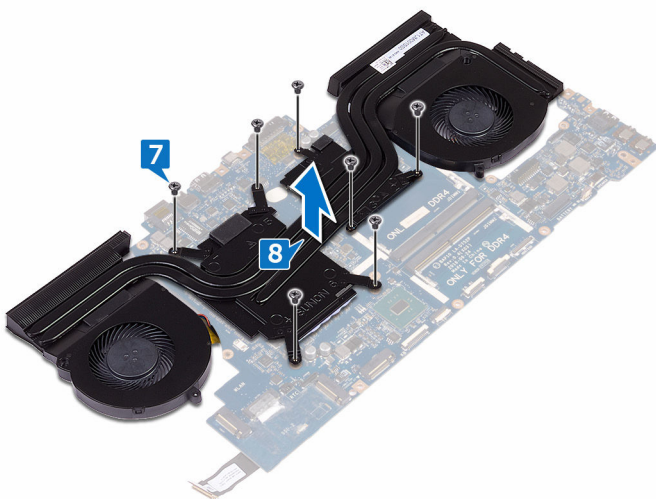


6 Snu hovedkortenheten.

7 Fjern de sju skruene (M2x3) som fester varmavlederenheten til hovedkortet.




**8** Løft varmelederenheten vekk fra hovedkortet.



# Sette inn varmeavlederheten

---

 **ADVARSEL:** Før du gjør noe arbeid inne i datamaskinen, må du lese sikkerhetsinformasjonen som fulgte med datamaskinen, og følge trinnene i [Før du arbeider inne i datamaskinen](#). Etter at du har arbeidet inne i datamaskinen, må du følge instruksjonene i [Etter du arbeider inne i datamaskinen](#). Hvis du vil ha mer informasjon om gode sikkerhetsrutiner, kan du gå til nettsiden på [www.dell.com/regulatory\\_compliance](http://www.dell.com/regulatory_compliance).

 **FORSIKTIG:** Feil justering av varmeavlederen kan forårsake skade på hovedkortet og prosessoren.

 **MERK:** Den opprinnelige kjølepastaen kan brukes om igjen hvis det opprinnelige hovedkortet og viften monteres sammen igjen. Hvis hovedkortet eller viften byttes byttet ut, må du bruke varmeputen som fulgte med i pakken slik at termisk konduktivitet oppnås.

## Fremgangsmåte

- 1 Juster skruerhullene på varmeavlederheten etter skruerhullene på hovedkortet.
- 2 Sett inn de sju skruene (M2x3) som fester varmavlederheten til hovedkortet.
- 3 Snu hovedkortenheten.

 **MERK:** Plasser viften i sporene på hovedkortet ved datamaskiner som leveres med NVIDIA GeForce 1060 GTX-grafikkontroller.

- 4 Fest teipen som fester viftekablene til hovedkortenheten.
- 5 Koble viftekablene til de respektive kontaktene på hovedkortet.

## Etter jobben

- 1 Følg fremgangsmåten fra trinn 2 til trinn 16 i "[Sette inn hovedkortet](#)".
- 2 Sett inn [minnemodule](#)ne.
- 3 Sett inn [batteriet](#).
- 4 Sett på [datamaskinsokkelen](#).
- 5 Sett på [bakre I/U-dekselet](#).

- 6 Sett inn [SSD-disken](#).
- 7 Følg fremgangsmåten fra trinn 4 til trinn 6 i "[Sette inn harddisken](#)".
- 8 Sett inn [trådløskortet](#).
- 9 Sett på [bunndekselet](#).

# Ta ut strømadapterporten

---



**ADVARSEL:** Før du gjør noe arbeid inne i datamaskinen, må du lese sikkerhetsinformasjonen som fulgte med datamaskinen, og følge trinnene i [Før du arbeider inne i datamaskinen](#). Etter at du har arbeidet inne i datamaskinen, må du følge instruksjonene i [Etter du arbeider inne i datamaskinen](#). Hvis du vil ha mer informasjon om gode sikkerhetsrutiner, kan du gå til nettsiden på [www.dell.com/regulatory\\_compliance](http://www.dell.com/regulatory_compliance).

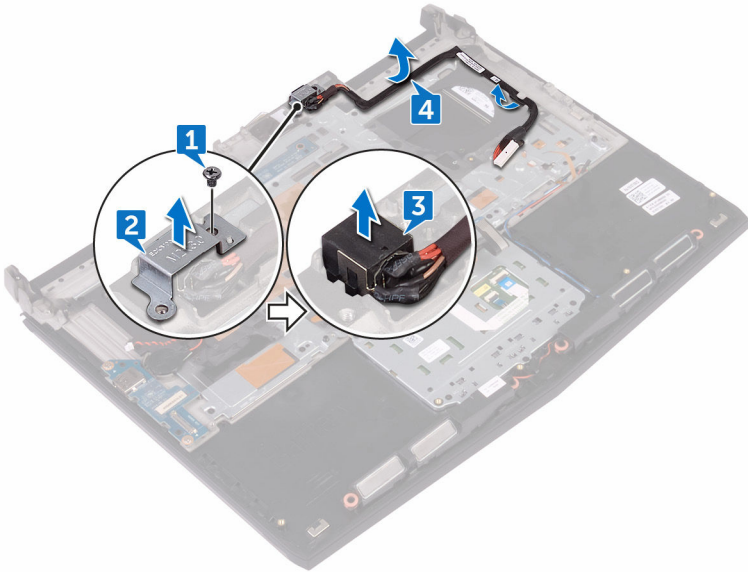
## Før jobben

- 1 Ta av [bunndekslet](#).
- 2 Ta ut [trådløskortet](#).
- 3 Følg fremgangsmåten fra trinn 1 til trinn 3 i "[Ta ut harddisken](#)".
- 4 Ta ut [SSD-disken](#).
- 5 Ta av [bakre I/U-dekselet](#).
- 6 Fjern [datamaskinsokkelen](#).
- 7 Ta ut [batteriet](#)
- 8 Ta ut [minnemodulene](#).
- 9 Følg fremgangsmåten fra trinn 1 til trinn 17 i "[Ta ut hovedkortet](#)".

## Fremgangsmåte

- 1 Skru ut skruen (M2x3) som fester braketten til strømadapterporten til håndleddsstøtten.
- 2 Løft braketten til strømadapterporten av strømadapterporten.
- 3 Løft strømadapterporten av håndleddsstøtten.

4 Fjern kablen til kabelføringen på håndleddstøtten.



# Sette inn strømadapterporten

---



**ADVARSEL:** Før du gjør noe arbeid inne i datamaskinen, må du lese sikkerhetsinformasjonen som fulgte med datamaskinen, og følge trinnene i [Før du arbeider inne i datamaskinen](#). Etter at du har arbeidet inne i datamaskinen, må du følge instruksjonene i [Etter du arbeider inne i datamaskinen](#). Hvis du vil ha mer informasjon om gode sikkerhetsrutiner, kan du gå til nettsiden på [www.dell.com/regulatory\\_compliance](http://www.dell.com/regulatory_compliance).

## Fremgangsmåte

- 1 Skyv strømadapterporten inn i sporet på håndleddstøtten.
- 2 Før kabelen til strømadapterporten gjennom kabelføringene på håndleddstøtten.
- 3 Juster skruetaket på braketten til strømadapterporten etter skruetaket på håndleddstøtten.
- 4 Skru inn skruen (M2x3) som fester braketten til strømadapterporten til håndleddstøtten.

## Etter jobben

- 1 Følg fremgangsmåten fra trinn 2 til trinn 16 i "[Sette inn hovedkortet](#)".
- 2 Sett inn [minnemodulene](#).
- 3 Sett inn [batteriet](#).
- 4 Sett på [datamaskinsokkelen](#).
- 5 Sett på [bakre I/U-dekselet](#).
- 6 Sett inn [SSD-disken](#).
- 7 Følg fremgangsmåten fra trinn 4 til trinn 6 i "[Sette inn harddisken](#)".
- 8 Sett inn [trådløskortet](#).
- 9 Sett på [bunndekselet](#).

# Ta ut strømknappkortet

---



**ADVARSEL:** Før du gjør noe arbeid inne i datamaskinen, må du lese sikkerhetsinformasjonen som fulgte med datamaskinen, og følge trinnene i [Før du arbeider inne i datamaskinen](#). Etter at du har arbeidet inne i datamaskinen, må du følge instruksjonene i [Etter du arbeider inne i datamaskinen](#). Hvis du vil ha mer informasjon om gode sikkerhetsrutiner, kan du gå til nettsiden på [www.dell.com/regulatory\\_compliance](http://www.dell.com/regulatory_compliance).

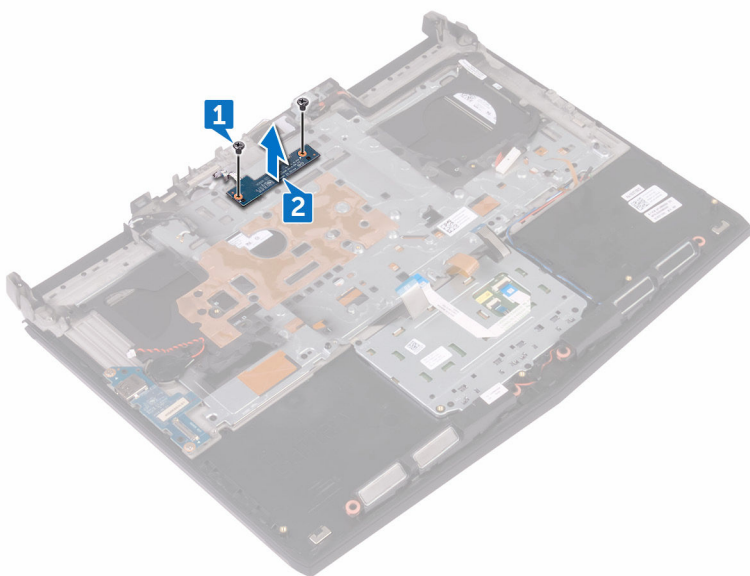
## Før jobben

- 1 Ta av [bunndekslet](#).
- 2 Ta ut [trådløskortet](#).
- 3 Følg fremgangsmåten fra trinn 1 til trinn 3 i "[Ta ut harddisken](#)".
- 4 Ta ut [SSD-disken](#).
- 5 Ta av [bakre I/U-dekselet](#).
- 6 Fjern [datamaskinsokkelen](#).
- 7 Ta ut [batteriet](#)
- 8 Ta ut [minnemodulene](#).
- 9 Følg fremgangsmåten fra trinn 1 til trinn 17 i "[Ta ut hovedkortet](#)".

## Fremgangsmåte

- 1 Skru ut de to skruene (M2x3) som fester strømknappkortet til håndstøtten.

- 2 Løft strømknappkortet sammen med kabelen og vekk fra håndleddstøtten.





# Sette inn strømknappkortet

---



**ADVARSEL:** Før du gjør noe arbeid inne i datamaskinen, må du lese sikkerhetsinformasjonen som fulgte med datamaskinen, og følge trinnene i [Før du arbeider inne i datamaskinen](#). Etter at du har arbeidet inne i datamaskinen, må du følge instruksjonene i [Etter du arbeider inne i datamaskinen](#). Hvis du vil ha mer informasjon om gode sikkerhetsrutiner, kan du gå til nettsiden på [www.dell.com/regulatory\\_compliance](http://www.dell.com/regulatory_compliance).

## Fremgangsmåte

- 1 Juster skruerullene på strømknappkortet etter skruerullene på håndleddstøtten.
- 2 Skru inn de to skruene (M2x3) som fester strømknappkortet til håndleddstøtten.

## Etter jobben

- 1 Følg fremgangsmåten fra trinn 2 til trinn 16 i "[Sette inn hovedkortet](#)".
- 2 Sett inn [minnemodulene](#).
- 3 Sett inn [batteriet](#).
- 4 Sett på [datamaskinsokkelen](#).
- 5 Sett på [bakre I/U-dekselet](#).
- 6 Sett inn [SSD-disken](#).
- 7 Følg fremgangsmåten fra trinn 4 til trinn 6 i "[Sette inn harddisken](#)".
- 8 Sett inn [trådløskortet](#).
- 9 Sett på [bunndekselet](#).

# Ta av håndledstøtten

---



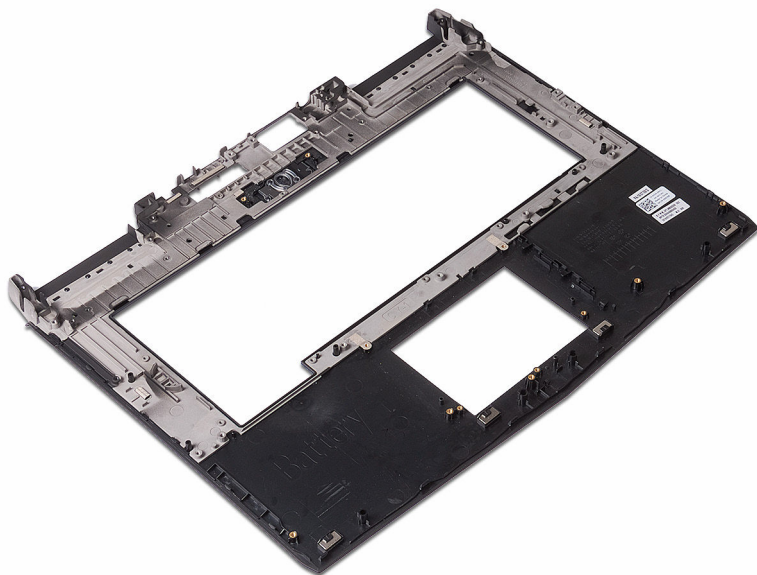
**ADVARSEL:** Før du gjør noe arbeid inne i datamaskinen, må du lese sikkerhetsinformasjonen som fulgte med datamaskinen, og følge trinnene i [Før du arbeider inne i datamaskinen](#). Etter at du har arbeidet inne i datamaskinen, må du følge instruksjonene i [Etter du arbeider inne i datamaskinen](#). Hvis du vil ha mer informasjon om gode sikkerhetsrutiner, kan du gå til nettsiden på [www.dell.com/regulatory\\_compliance](http://www.dell.com/regulatory_compliance).

## Før jobben

- 1 Ta av [bunndekslet](#).
- 2 Ta ut [trådløskortet](#).
- 3 Ta ut [minnemodulene](#).
- 4 Følg fremgangsmåten fra trinn 1 til trinn 3 i "[Ta ut harddisken](#)".
- 5 Ta ut [SSD-disken](#).
- 6 Ta av [bakre I/U-dekselet](#).
- 7 Fjern [datamaskinsokkelen](#).
- 8 Ta ut [klokkebatteriet](#).
- 9 Ta ut [batteriet](#)
- 10 Ta av [styreplaten](#).
- 11 Ta ut [I/U-kortet](#).
- 12 Ta av [høytalerne](#).
- 13 Følg fremgangsmåten fra trinn 1 til trinn 17 i "[Ta ut hovedkortet](#)".
- 14 Ta av [tastaturet](#).
- 15 Ta ut [strømadapterporten](#).
- 16 Ta ut [strømknappkortet](#).

## Fremgangsmåte

Hvis du har utført alle forutsetningene, står vi igjen med håndleddstøtten.



# Sette på plass håndledstøtten

---



**ADVARSEL:** Før du gjør noe arbeid inne i datamaskinen, må du lese sikkerhetsinformasjonen som fulgte med datamaskinen, og følge trinnene i [Før du arbeider inne i datamaskinen](#). Etter at du har arbeidet inne i datamaskinen, må du følge instruksjonene i [Etter du arbeider inne i datamaskinen](#). Hvis du vil ha mer informasjon om gode sikkerhetsrutiner, kan du gå til nettsiden på [www.dell.com/regulatory\\_compliance](http://www.dell.com/regulatory_compliance).

## Fremgangsmåte

Plasser håndledstøtten på et jevnt underlag.

## Etter jobben

- 1 Sett inn [strømknappkortet](#).
- 2 Sett inn [strømadapterporten](#).
- 3 Sett på [tastaturet](#).
- 4 Følg fremgangsmåten fra trinn 2 til trinn 16 i "[Sette inn hovedkortet](#)".
- 5 Sett inn [høyttalerne](#).
- 6 Sett inn [I/U-kortet](#).
- 7 Sett på [styreplaten](#).
- 8 Sett inn [batteriet](#).
- 9 Sett inn [klokkebatteriet](#).
- 10 Sett på [datamaskinsokkelen](#).
- 11 Sett på [bakre I/U-dekselet](#).
- 12 Sett inn [minnemodulene](#).
- 13 Sett inn [SSD-disken](#).
- 14 Følg fremgangsmåten fra trinn 4 til trinn 6 i "[Sette inn harddisken](#)".
- 15 Sett inn [trådløskortet](#).
- 16 Sett på [bunndekselet](#).

# Ta av skjermenheten

---



**ADVARSEL:** Før du gjør noe arbeid inne i datamaskinen, må du lese sikkerhetsinformasjonen som fulgte med datamaskinen, og følge trinnene i [Før du arbeider inne i datamaskinen](#). Etter at du har arbeidet inne i datamaskinen, må du følge instruksjonene i [Etter du arbeider inne i datamaskinen](#). Hvis du vil ha mer informasjon om gode sikkerhetsrutiner, kan du gå til nettsiden på [www.dell.com/regulatory\\_compliance](http://www.dell.com/regulatory_compliance).

## Før jobben

- 1 Ta av [bunndekslet](#).
- 2 Ta ut [trådløskortet](#).
- 3 Følg fremgangsmåten fra trinn 1 til trinn 3 i "[Ta ut harddisken](#)".
- 4 Ta ut [SSD-disken](#).
- 5 Ta av [bakre I/U-dekselet](#).
- 6 Fjern [datamaskinsokkelen](#).
- 7 Ta ut [batteriet](#)
- 8 Ta ut [minnemodulene](#).
- 9 Følg fremgangsmåten fra trinn 1 til trinn 17 i "[Ta ut hovedkortet](#)".

## Fremgangsmåte

- 1 Skru ut de to skruene (M2.5x5) som fester skjermenheten til håndleddstøtten.

2 Løft skjermenheten opp fra datamaskinbasen.



# Sette på skjermenheten

---



**ADVARSEL:** Før du gjør noe arbeid inne i datamaskinen, må du lese sikkerhetsinformasjonen som fulgte med datamaskinen, og følge trinnene i [Før du arbeider inne i datamaskinen](#). Etter at du har arbeidet inne i datamaskinen, må du følge instruksjonene i [Etter du arbeider inne i datamaskinen](#). Hvis du vil ha mer informasjon om gode sikkerhetsrutiner, kan du gå til nettsiden på [www.dell.com/regulatory\\_compliance](http://www.dell.com/regulatory_compliance).

## Fremgangsmåte

- 1 Juster skruerullene på skjermhengslene med skruerullene på håndleddsstøtten.
- 2 Skru inn de seks skruene (M2.5x5) som fester skjermenheten til håndleddsstøtten.

## Etter jobben

- 1 Følg fremgangsmåten fra trinn 2 til trinn 16 i "[Sette inn hovedkortet](#)".
- 2 Sett inn [minnemodulene](#).
- 3 Sett inn [batteriet](#).
- 4 Sett på [datamaskinsokkelen](#).
- 5 Sett på [bakre I/U-dekselet](#).
- 6 Sett inn [SSD-disken](#).
- 7 Følg fremgangsmåten fra trinn 4 til trinn 6 i "[Sette inn harddisken](#)".
- 8 Sett inn [trådløskortet](#).
- 9 Sett på [bunndekselet](#).

# Ta av skjermrammen

---



**ADVARSEL:** Før du gjør noe arbeid inne i datamaskinen, må du lese sikkerhetsinformasjonen som fulgte med datamaskinen, og følge trinnene i [Før du arbeider inne i datamaskinen](#). Etter at du har arbeidet inne i datamaskinen, må du følge instruksjonene i [Etter du arbeider inne i datamaskinen](#). Hvis du vil ha mer informasjon om gode sikkerhetsrutiner, kan du gå til nettsiden på [www.dell.com/regulatory\\_compliance](http://www.dell.com/regulatory_compliance).

## Før jobben

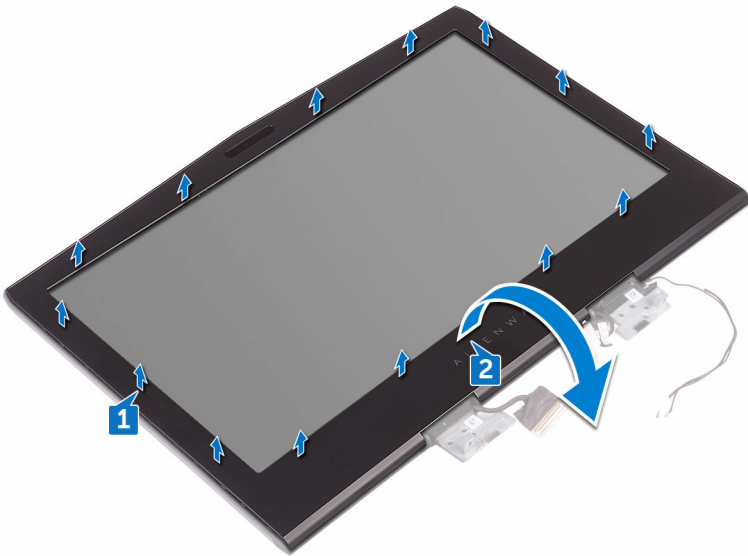
- 1 Ta av [bunndekslet](#).
- 2 Ta ut [trådløskortet](#).
- 3 Følg fremgangsmåten fra trinn 1 til trinn 3 i "[Ta ut harddisken](#)".
- 4 Ta ut [SSD-disken](#).
- 5 Ta av [bakre I/U-dekselet](#).
- 6 Fjern [datamaskinsokkelen](#).
- 7 Ta ut [batteriet](#)
- 8 Ta ut [minnemodulene](#).
- 9 Følg fremgangsmåten fra trinn 1 til trinn 17 i "[Ta ut hovedkortet](#)".
- 10 Ta av [skjermenheten](#).

## Fremgangsmåte

- 1 Bruk fingertuppene til forsiktig å lirke opp kantene på innsiden av skjermrammen.

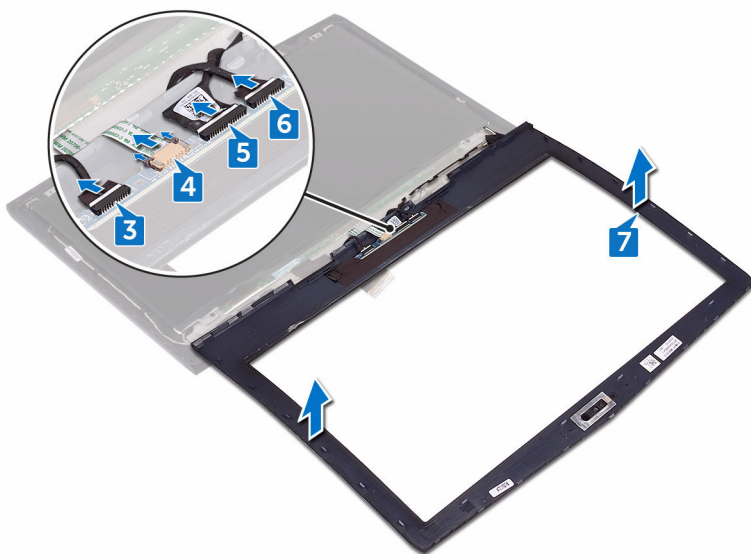


- 2 Løft skjermerammen, og snu den opp-ned.



- 3 Koble tron-lyskabelen fra logokortet.
- 4 Trekk låsen og koble alien-hodekabelen fra logokortet.
- 5 Koble logokortkabelen fra logokortet.
- 6 Koble tron-lyskabelen fra logokortet.

7 Løft skjermerammen av skjermenheten.



# Sette på skjermrammen

---



**ADVARSEL:** Før du gjør noe arbeid inne i datamaskinen, må du lese sikkerhetsinformasjonen som fulgte med datamaskinen, og følge trinnene i [Før du arbeider inne i datamaskinen](#). Etter at du har arbeidet inne i datamaskinen, må du følge instruksjonene i [Etter du arbeider inne i datamaskinen](#). Hvis du vil ha mer informasjon om gode sikkerhetsrutiner, kan du gå til nettsiden på [www.dell.com/regulatory\\_compliance](http://www.dell.com/regulatory_compliance).

## Fremgangsmåte

- 1 Plasser skjermenheten på en ren og jevn flate.
- 2 Koble tron-lyskablene til logokortet.
- 3 Koble logokortkabelen til logokortet.
- 4 Skyv alien-hodekabelen inn i logokortet, og lukk låsen for å feste kabelen.
- 5 Snu skjermrammen forsiktig.
- 6 Juster skjermrammen etter skjermens bakdeksel, og klikk skjermrammen forsiktig på plass.

## Etter jobben

- 1 Sett på [skjermenheten](#).
- 2 Følg fremgangsmåten fra trinn 2 til trinn 16 i "[Sette inn hovedkortet](#)".
- 3 Sett inn [minnemodulene](#).
- 4 Sett inn [batteriet](#).
- 5 Sett på [datamaskinsokkelen](#).
- 6 Sett på [bakre I/U-dekselet](#).
- 7 Sett inn [SSD-disken](#).
- 8 Følg fremgangsmåten fra trinn 4 til trinn 6 i "[Sette inn harddisken](#)".
- 9 Sett inn [trådløskortet](#).
- 10 Sett på [bunndekselet](#).

# Ta av skjermpanelet

---



**ADVARSEL:** Før du gjør noe arbeid inne i datamaskinen, må du lese sikkerhetsinformasjonen som fulgte med datamaskinen, og følge trinnene i [Før du arbeider inne i datamaskinen](#). Etter at du har arbeidet inne i datamaskinen, må du følge instruksjonene i [Etter du arbeider inne i datamaskinen](#). Hvis du vil ha mer informasjon om gode sikkerhetsrutiner, kan du gå til nettsiden på [www.dell.com/regulatory\\_compliance](http://www.dell.com/regulatory_compliance).

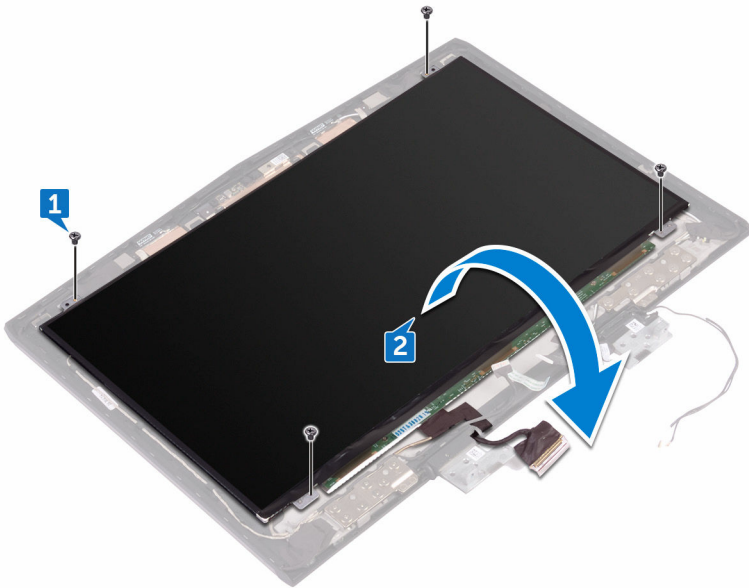
## Før jobben

- 1 Ta av [bunndekslet](#).
- 2 Ta ut [trådløskortet](#).
- 3 Følg fremgangsmåten fra trinn 1 til trinn 3 i "[Ta ut harddisken](#)".
- 4 Ta ut [SSD-disken](#).
- 5 Ta av [bakre I/U-dekselet](#).
- 6 Fjern [datamaskinsokkelen](#).
- 7 Ta ut [batteriet](#)
- 8 Ta ut [minnemodulene](#).
- 9 Følg fremgangsmåten fra trinn 1 til trinn 17 i "[Ta ut hovedkortet](#)".
- 10 Ta av [skjermenheten](#).
- 11 Ta av [skjermmrammen](#).
- 12 Ta ut [kameraet](#).

## Fremgangsmåte

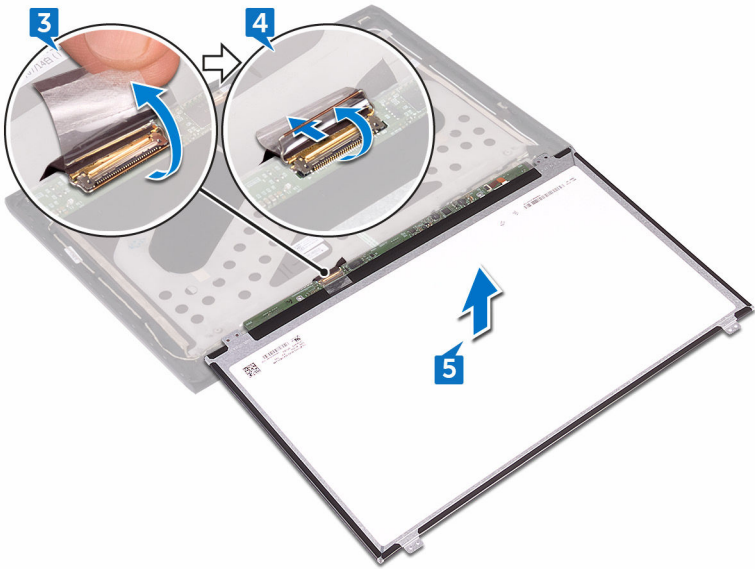
- 1 Fjern de fire skruene (M2x3) som fester skjermpanelet til skjermens bakdeksel.

- 
- 2 Løft skjermpanelet forsiktig, og snu det opp-ned.



- 
- 
- 3 Fjern teipen som fester skjermkabelen til skjermpanelet.
- 4 Åpne låsen, og koble skjermkabelen fra skjermpanelet.

5 Løft skjermpanelet av skjermens bakdeksel.



# Sette på skjermpanelet

---



**ADVARSEL:** Før du gjør noe arbeid inne i datamaskinen, må du lese sikkerhetsinformasjonen som fulgte med datamaskinen, og følge trinnene i [Før du arbeider inne i datamaskinen](#). Etter at du har arbeidet inne i datamaskinen, må du følge instruksjonene i [Etter du arbeider inne i datamaskinen](#). Hvis du vil ha mer informasjon om gode sikkerhetsrutiner, kan du gå til nettsiden på [www.dell.com/regulatory\\_compliance](http://www.dell.com/regulatory_compliance).

## Fremgangsmåte


- 1 Skyv skjermkabelen inn i kontakten på skjermpanelet, og lukk låsen for å feste kabelen.
- 2 Fest teipen som fester skjermkabelen til skjermpanelet.
- 3 Snu skjermpanelet rundt, og sett det forsiktig på skjermens bakdeksel.
- 4 Juster skruerhullene på skjermpanelet etter skruerhullene på skjermens bakdeksel.
- 5 Skru inn de fire skruene (M2x3) som fester skjermpanelet til skjermens bakdeksel.

## Etter jobben

- 1 Sett inn [kameraet](#).
- 2 Sett på [skjermrammen](#).
- 3 Sett på [skjermenheten](#).
- 4 Følg fremgangsmåten fra trinn 2 til trinn 16 i "[Sette inn hovedkortet](#)".
- 5 Sett inn [minnemodulene](#).
- 6 Sett inn [batteriet](#).
- 7 Sett på [datamaskinsokkelen](#).
- 8 Sett på [bakre I/U-dekselet](#).
- 9 Sett inn [SSD-disken](#).
- 10 Følg fremgangsmåten fra trinn 4 til trinn 6 i "[Sette inn harddisken](#)".
- 11 Sett inn [trådløskortet](#).
- 12 Sett på [bunndekselet](#).

# Fjerne kamerakabelen

---

 **ADVARSEL:** Før du gjør noe arbeid inne i datamaskinen, må du lese sikkerhetsinformasjonen som fulgte med datamaskinen, og følge trinnene i [Før du arbeider inne i datamaskinen](#). Etter at du har arbeidet inne i datamaskinen, må du følge instruksjonene i [Etter du arbeider inne i datamaskinen](#). Hvis du vil ha mer informasjon om gode sikkerhetsrutiner, kan du gå til nettsiden på [www.dell.com/regulatory\\_compliance](http://www.dell.com/regulatory_compliance).

## Før jobben

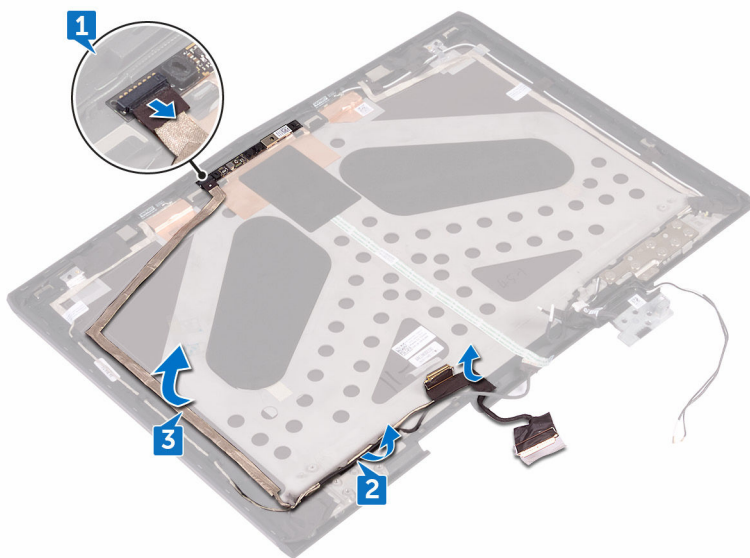
- 1 Ta av [bunndekslet](#).
- 2 Ta ut [trådløskortet](#).
- 3 Følg fremgangsmåten fra trinn 1 til trinn 3 i "[Ta ut harddisken](#)".
- 4 Ta ut [SSD-disken](#).
- 5 Ta av [bakre I/U-dekselet](#).
- 6 Fjern [datamaskinsokkelen](#).
- 7 Ta ut [batteriet](#)
- 8 Følg fremgangsmåten fra trinn 1 til trinn 17 i "[Ta ut hovedkortet](#)".
- 9 Ta av [skjermenheten](#).
- 10 Ta av [skjermrammen](#).
- 11 Fjern [skjermpanelet](#).

## Fremgangsmåte

- 1 Koble kamerakabelen fra kameramodulen.
- 2 Noter deg hvordan kamerakabelen er lagt, og ta kabelen ut av kabelføringen på skjermens bakdeksel.



**3** Fjern kamerakabelen fra skjermens bakdeksel.



# Sette på plass kamerakabelen

---



**ADVARSEL:** Før du gjør noe arbeid inne i datamaskinen, må du lese sikkerhetsinformasjonen som fulgte med datamaskinen, og følge trinnene i [Før du arbeider inne i datamaskinen](#). Etter at du har arbeidet inne i datamaskinen, må du følge instruksjonene i [Etter du arbeider inne i datamaskinen](#). Hvis du vil ha mer informasjon om gode sikkerhetsrutiner, kan du gå til nettsiden på [www.dell.com/regulatory\\_compliance](http://www.dell.com/regulatory_compliance).

## Fremgangsmåte

- 1 Fest kamerakabelen til skjermens bakdeksel.
- 2 Bruk justeringspinnene til å plassere kameramodulen på skjermens bakdeksel.
- 3 Koble kamerakabelen til kameramodulen.

## Etter jobben

- 1 Sett på plass [skjermpanelet](#).
- 2 Sett på [skjermrammen](#).
- 3 Sett på [skjermenheten](#).
- 4 Følg fremgangsmåten fra trinn 2 til trinn 16 i "[Sette inn hovedkortet](#)".
- 5 Sett inn [minnemodulene](#).
- 6 Sett inn [batteriet](#).
- 7 Sett på [datamaskinsokkelen](#).
- 8 Sett på [bakre I/U-dekselet](#).
- 9 Sett inn [SSD-disken](#).
- 10 Følg fremgangsmåten fra trinn 4 til trinn 6 i "[Sette inn harddisken](#)".
- 11 Sett inn [trådløskortet](#).
- 12 Sett på [bunndekselet](#).

# Ta av skjermhengslene

---



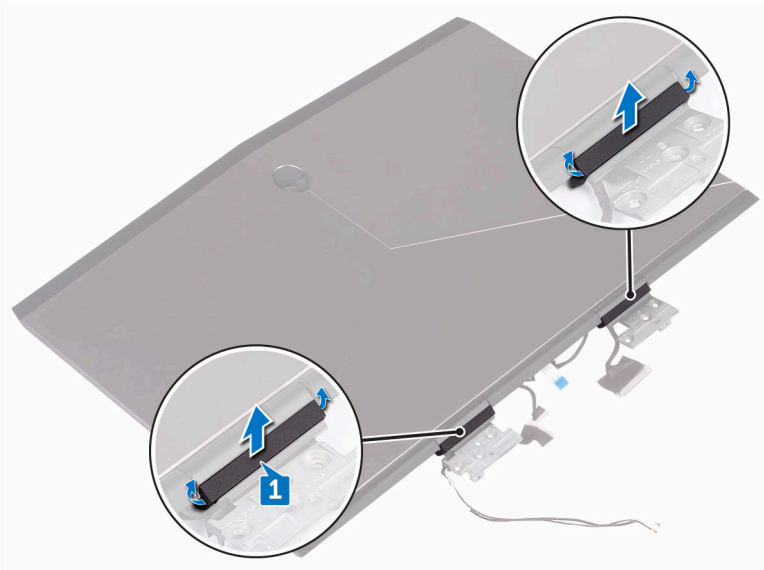
**ADVARSEL:** Før du gjør noe arbeid inne i datamaskinen, må du lese sikkerhetsinformasjonen som fulgte med datamaskinen, og følge trinnene i [Før du arbeider inne i datamaskinen](#). Etter at du har arbeidet inne i datamaskinen, må du følge instruksjonene i [Etter du arbeider inne i datamaskinen](#). Hvis du vil ha mer informasjon om gode sikkerhetsrutiner, kan du gå til nettsiden på [www.dell.com/regulatory\\_compliance](http://www.dell.com/regulatory_compliance).

## Før jobben

- 1 Ta av [bunndekslet](#).
- 2 Ta ut [trådløskortet](#).
- 3 Følg fremgangsmåten fra trinn 1 til trinn 3 i "[Ta ut harddisken](#)".
- 4 Ta ut [SSD-disken](#).
- 5 Ta av [bakre I/U-dekselet](#).
- 6 Fjern [datamaskinsokkelen](#).
- 7 Ta ut [batteriet](#)
- 8 Ta ut [minnemodulene](#).
- 9 Følg fremgangsmåten fra trinn 1 til trinn 17 i "[Ta ut hovedkortet](#)".
- 10 Ta av [skjermenheten](#).
- 11 Ta av [skjermmrammen](#).

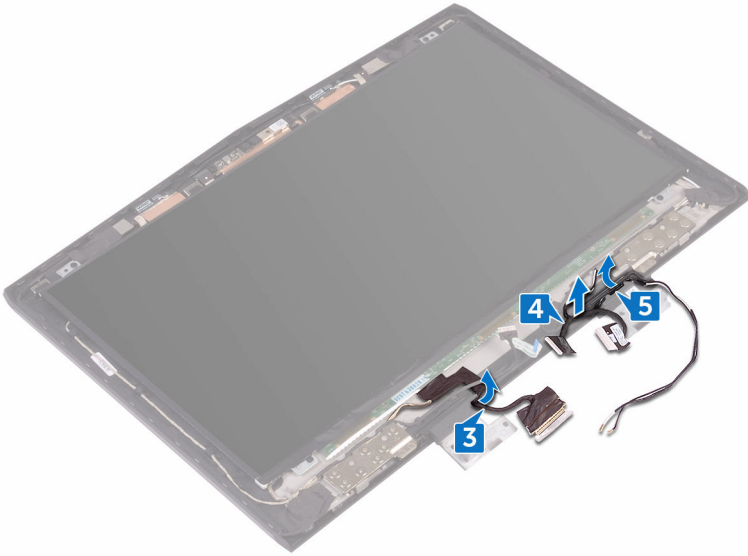
# Fremgangsmåte

- 1 Ta av hengselhettene, og løft dem av hengslene.



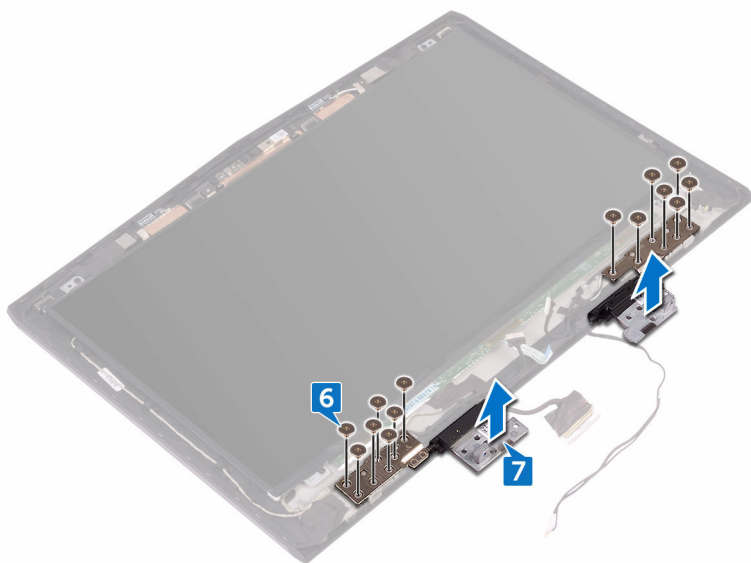
- 2 Snu skjermenheten rundt.
- 3 Ta ut skjermkabelen fra kabelføringen på skjermens bakdeksel.
- 4 Fjern skjermkortkabelen fra kabelføringen på skjermens bakdeksel.

- 5 Fjern antennekablene fra kabelføringene på skjermens bakdeksel.



- 6 Fjern de 14 skruene (M2.5x3) som fester skjermhengslene til skjermens bakdeksel.

7 Løft hengslene fra skjermens bakdeksel.



# Sette på skjermhengslene

---



**ADVARSEL:** Før du gjør noe arbeid inne i datamaskinen, må du lese sikkerhetsinformasjonen som fulgte med datamaskinen, og følge trinnene i [Før du arbeider inne i datamaskinen](#). Etter at du har arbeidet inne i datamaskinen, må du følge instruksjonene i [Etter du arbeider inne i datamaskinen](#). Hvis du vil ha mer informasjon om gode sikkerhetsrutiner, kan du gå til nettsiden på [www.dell.com/regulatory\\_compliance](http://www.dell.com/regulatory_compliance).

## Fremgangsmåte

- 1 Juster skruerhullene på skjermhengslene etter skruerhullene på skjermens bakdeksel.
- 2 Skru inn de 14 skruene (M2.5x3) som fester skjermhengslene til skjermens bakdeksel.
- 3 Før antennekablene, skjermens kortkabel, og skjermkabelen gjennom kabelføringene på skjermens bakdeksel.
- 4 Snu skjermenheten rundt.
- 5 Plasser hengselhettene på skjermhengslene, og klikk dem på plass.

## Etter jobben

- 1 Sett på [skjermrammen](#).
- 2 Sett på [skjermenheten](#).
- 3 Følg fremgangsmåten fra trinn 2 til trinn 16 i "[Sette inn hovedkortet](#)".
- 4 Sett inn [minnemodulene](#).
- 5 Sett inn [batteriet](#).
- 6 Sett på [datamaskinsokkelen](#).
- 7 Sett på [bakre I/U-dekselet](#).
- 8 Sett inn [SSD-disken](#).
- 9 Følg fremgangsmåten fra trinn 4 til trinn 6 i "[Sette inn harddisken](#)".
- 10 Sett inn [trådløskortet](#).
- 11 Sett på [bunndekselet](#).

# Fjerne skjermens bakdeksel og antenneenheten

---



**ADVARSEL:** Før du gjør noe arbeid inne i datamaskinen, må du lese sikkerhetsinformasjonen som fulgte med datamaskinen, og følge trinnene i [Før du arbeider inne i datamaskinen](#). Etter at du har arbeidet inne i datamaskinen, må du følge instruksjonene i [Etter du arbeider inne i datamaskinen](#). Hvis du vil ha mer informasjon om gode sikkerhetsrutiner, kan du gå til nettsiden på [www.dell.com/regulatory\\_compliance](http://www.dell.com/regulatory_compliance).

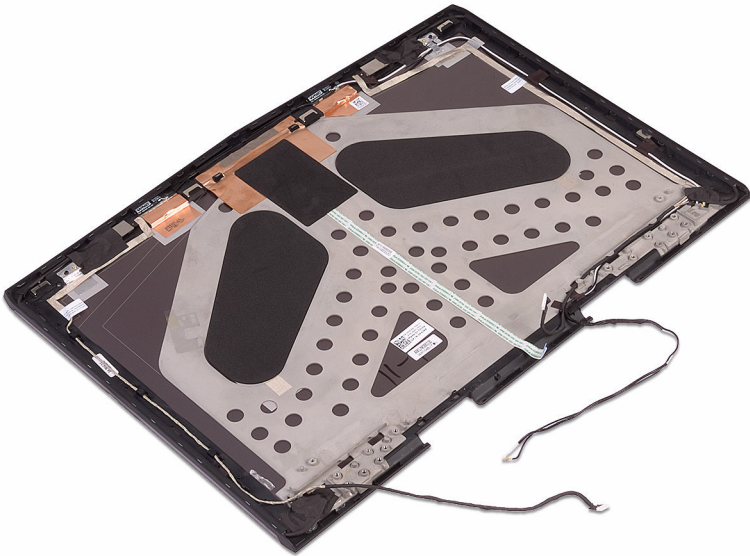
## Før jobben

- 1 Ta av [bunndekslet](#).
- 2 Ta ut [trådløskortet](#).
- 3 Følg fremgangsmåten fra trinn 1 til trinn 3 i "[Ta ut harddisken](#)".
- 4 Ta ut [SSD-disken](#).
- 5 Ta av [bakre I/U-dekselet](#).
- 6 Fjern [datamaskinsokkelen](#).
- 7 Ta ut [batteriet](#)
- 8 Ta ut [minnemodulene](#).
- 9 Følg fremgangsmåten fra trinn 1 til trinn 17 i "[Ta ut hovedkortet](#)".
- 10 Ta av [skjermenheten](#).
- 11 Ta av [skjermrammen](#).
- 12 Ta ut [kameraet](#).
- 13 Fjern [skjermpanelet](#).
- 14 Fjern [kamerakabelen](#).
- 15 Ta av [skjermhengslene](#).



## Fremgangsmåte

Etter at trinnene før jobben er utført, sitter vi igjen med skjermens bakdeksel og antenneenheten.



# Sette på skjermens bakdeksel og antenneenheten

---



**ADVARSEL:** Før du gjør noe arbeid inne i datamaskinen, må du lese sikkerhetsinformasjonen som fulgte med datamaskinen, og følge trinnene i [Før du arbeider inne i datamaskinen](#). Etter at du har arbeidet inne i datamaskinen, må du følge instruksjonene i [Etter du arbeider inne i datamaskinen](#). Hvis du vil ha mer informasjon om gode sikkerhetsrutiner, kan du gå til nettsiden på [www.dell.com/regulatory\\_compliance](http://www.dell.com/regulatory_compliance).

## Fremgangsmåte

Plasser bakdekselet på skjermen og antenneenheten på en ren og jevn flate.

## Etter jobben

- 1 Sett på plass [skjermhengslene](#).
- 2 Sett på plass [kamerakabelen](#).
- 3 Sett på plass [skjermpanelet](#).
- 4 Sett inn [kameraet](#).
- 5 Sett på [skjermrammen](#).
- 6 Sett på [skjermenheten](#).
- 7 Følg fremgangsmåten fra trinn 2 til trinn 16 i "[Sette inn hovedkortet](#)".
- 8 Sett inn [minnemodulene](#).
- 9 Sett inn [batteriet](#).
- 10 Sett på [datamaskinsokkelen](#).
- 11 Sett på [bakre I/U-dekselet](#).
- 12 Sett inn [SSD-disken](#).
- 13 Følg fremgangsmåten fra trinn 4 til trinn 6 i "[Sette inn harddisken](#)".
- 14 Sett inn [trådløskortet](#).
- 15 Sett på [bunndekselet](#).

# Fjerne kameraet

---



**ADVARSEL:** Før du gjør noe arbeid inne i datamaskinen, må du lese sikkerhetsinformasjonen som fulgte med datamaskinen, og følge trinnene i [Før du arbeider inne i datamaskinen](#). Etter at du har arbeidet inne i datamaskinen, må du følge instruksjonene i [Etter du arbeider inne i datamaskinen](#). Hvis du vil ha mer informasjon om gode sikkerhetsrutiner, kan du gå til nettsiden på [www.dell.com/regulatory\\_compliance](http://www.dell.com/regulatory_compliance).

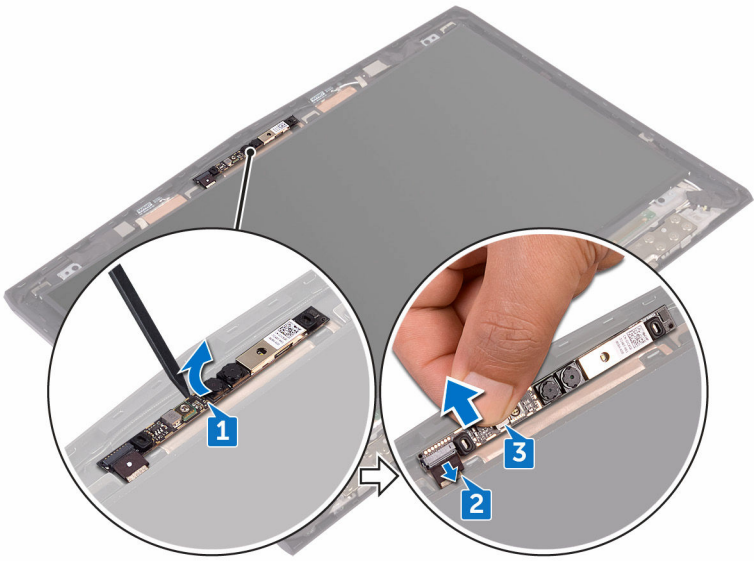
## Før jobben

- 1 Ta av [bunndekslet](#).
- 2 Ta ut [trådløskortet](#).
- 3 Følg fremgangsmåten fra trinn 1 til trinn 3 i "[Ta ut harddisken](#)".
- 4 Ta ut [SSD-disken](#).
- 5 Ta av [bakre I/U-dekselet](#).
- 6 Fjern [datamaskinsokkelen](#).
- 7 Ta ut [batteriet](#)
- 8 Ta ut [minnemodulene](#).
- 9 Følg fremgangsmåten fra trinn 1 til trinn 17 i "[Ta ut hovedkortet](#)".
- 10 Ta av [skjermenheten](#).
- 11 Ta av [skjermmrammen](#).

## Fremgangsmåte

- 1 Bruk plastspissen for å lirke kameraet av skjermens bakdeksel.
- 2 Koble kamerakabelen fra kameramodulen.

**3** Løft kameramodulen fra skjermens bakdeksel.



# Sette inn kameraet

---



**ADVARSEL:** Før du gjør noe arbeid inne i datamaskinen, må du lese sikkerhetsinformasjonen som fulgte med datamaskinen, og følge trinnene i [Før du arbeider inne i datamaskinen](#). Etter at du har arbeidet inne i datamaskinen, må du følge instruksjonene i [Etter du arbeider inne i datamaskinen](#). Hvis du vil ha mer informasjon om gode sikkerhetsrutiner, kan du gå til nettsiden på [www.dell.com/regulatory\\_compliance](http://www.dell.com/regulatory_compliance).

## Etter jobben

- 1 Sett på [skjermrammen](#).
- 2 Sett på [skjermenheten](#).
- 3 Følg fremgangsmåten fra trinn 2 til trinn 10 i "[Sette inn hovedkortet](#)".
- 4 Sett inn [minnemodulene](#).
- 5 Sett inn [batteriet](#).
- 6 Sett på [datamaskinsokkelen](#).
- 7 Sett på [bakre I/U-dekselet](#).
- 8 Sett inn [SSD-disken](#).
- 9 Følg fremgangsmåten fra trinn 4 til trinn 6 i "[Sette inn harddisken](#)".
- 10 Sett inn [trådløskortet](#).
- 11 Sett på [bunndekselet](#).

## Fremgangsmåte

- 1 Koble kamerakabelen til kameramodulen.
- 2 Bruk justeringspinnene til å plassere kameramodulen på skjermens bakdeksel.
- 3 Fest kameramodulen til skjermens bakdeksel.

# Oversikt over BIOS

---

BIOS administrerer dataflyt mellom datamaskinens operativsystem og tilkoblede enheter, for eksempel harddisk, video dapter, tastatur, mus og skriveren.

## Åpne verktøyet for BIOS-installasjonsprogrammet

- 1 Slå på eller start datamaskinen på nytt.
- 2 Trykk på F2 når du ser DELL-logoen på skjermen for å gå inn i BIOS-installasjonsprogrammet.  
Du kan endre brukerdefinerbare innstillinger i BIOS-installasjonsprogrammet.

## Tidsjustere tastesequenser

Tastaturet er ikke den første enheten som startes av BIOS-oppstartsprogrammet. Som et resultat, hvis du trykker for tidlig, låses tastaturet ut. I slike tilfeller vises en tastaturfeilmelding på skjermen, og du kan ikke starte datamaskinen på nytt med Ctrl+Alt+Del-tastekombinasjon.

For å hindre at tastaturet låses skal du vente til tastaturet har startet helt opp. Tastaturet starter hvis ett av følgende skjer:

- Tastaturlampene blinker.
- Meldingen "F2=Setup" (F2=Oppsett) vises i øverste høyre hjørne på skjermen under oppstart.

## Alternativer i System Setup (Systemoppsett)

 **MERK: Avhengig av datamaskinen og enhetene som er installert, er det mulig at noen av elementene i denne listen ikke vises.**

**Tabell 3. Systemoppsettalternativer - Hovedmeny**

<b>Main (Hoved)</b>	
System Time	Viser gjeldende klokkeslett i formatet tt:mm:ss.
System Date	Viser gjeldende dato i formatet mm/dd/åååå
BIOS Version	Viser BIOS-versjonen.
Product Name	Viser modellnummeret på din datamaskin.
Service Tag	Viser datamaskinens servicekode.
Asset Tag	Viser datamaskinens utstyrskode.
CPU Type	Viser prosessortypen.
CPU Speed	Viser prosessorhastigheten.
CPU ID	Vider prosessorens identifikasjonskode.
CPU L1 Cache	Viser størrelsen på prosessorens L1-hurtigbuffer.
CPU L2 Cache	Viser størrelsen på prosessorens L2-cache.
CPU L3 Cache	Viser størrelsen på prosessorens L3-cache.
Integrated Graphics	Viser integrert skjermkort.
Discrete Graphics 1	Viser det første dedikerte skjermkortet som er installert på datamaskinen.
First HDD	Viser hvilken type harddisk som er installert.
Second HDD	Viser hvilken type den andre harddisken er.
Third HDD	Viser hvilken type den tredje harddisken er.

---

**Main (Hoved)**

---


Fourth HDD	Viser hvilken type den fjerde harddisken er.
M.2 PCIe SSD-1	Viser typen av primær SSD installert.
M.2 PCIe SSD-2	Viser typen sekundær SSD installert.
M.2 PCIe SSD-3	Viser typen tredje SSD installert.

**Tabell 4. Systemoppsettalternativer - Avansert meny**

---

**Advanced**

---

Intel(R) SpeedStep Technology	<p>Brukes til å aktivere eller deaktivere Intel (R) SpeedSte Technology.</p> <p> <b>MERK: Hvis dette er aktivert, justeres prosessorens klokkehastighet og kjernespenning dynamisk på grunnlag av prosessorbelastningen.</b></p> <p>Standard: Enabled (Aktivert)</p>
Virtualization	<p>Brukes til å aktivere eller deaktivere Intel Virtualization Technology.</p> <p>Standard: Enabled (Aktivert)</p>
VT for Direct I/O	<p>Angir om en VMM (Virtual Machine Monitor) kan bruke de ekstra maskinvarefunksjonene i Intel Virtualization Technology for direkte I/O.</p>
Integrated NIC	<p>Brukes til å aktivere eller deaktivere LAN-kontrolleren på systemet.</p> <p>Standard: Enabled (Aktivert)</p>
USB Emulation	<p>Brukes til å aktivere eller deaktivere funksjonen USB-emulering. Denne funksjonen definerer hvordan BIOS, i fravær av et USB-oppmerksomt operativsystem, håndterer USB-</p>



---

## Advanced

---

enheter. USB-emulering er alltid aktivert under POST.



**MERK: Du kan ikke starte fra noen type USB-enhet (diskettstasjon, harddisk eller minnepinne) når dette alternativet er slått av.**

Standard: Enabled (Aktivert)

USB PowerShare

Brukes til å lade USB-enheter når datamaskinen er slått av eller i ventemodus.

Standard: Enabled (Aktivert)

USB Wake Support

Brukes til å aktivere USB-enheter for å vekke datamaskinen fra hvilemodus eller for å deaktivere USB Wake Support-funksjonen.



**MERK: Hvis USB PowerShare er aktivert, kan en enhet som er koblet til USB PowerShare-kontakten, ikke vekke datamaskinen.**

Standard: Disabled (Deaktivert)

SATA Operation

Brukes til å konfigurere driftsmodusen til den integrerte harddiskkontrolleren (SATA).

Standard: AHCI

Adapter Warnings

Brukes til å velge om datamaskinen skal vise advarselmeldinger når du bruker AC-adaptere som ikke støttes av din datamaskin.

Standard: Enabled (Aktivert)

Function Key Behavior

Brukes til å angi funksjonstasten eller multimedietasten som standard funksjonstastatferd.

Standard: Function key (funksjonstast)

---

**Advanced**

---

Express Charge	Brukes til å lade batteriet ved hjelp av standard lading eller hurtigladedmodus. Standard: Hurtiglading
Touchpad Backlight	Brukes til å konfigurere styreplatens tastaturbaklys.
Battery Health	Viser gjeldende batteritilstand.
Intel Software Guard Extensions	Brukes til å aktivere eller deaktivere Intel Software Guard Extensions. Standard: Disabled (Deaktivert)
BIOS Recovery	Brukes til å gjenopprette fra visse ødelagte BIOS-betingelser fra en gjenopprettingsfil på brukerens primære harddisk Standard: Enabled (Aktivert)

Ytelsesvalg

**SupportAssist System Resolution**

Auto OS Recovery Threshold	Kontroller automatisk oppstartsflyt for SupportAssist-systemoppløsningskonsoll og for Dell OS Dell-gjenopprettingsverktøy.
----------------------------	--

**Tabell 5. Systemoppsettalternativer - Sikkerhetsmeny**

---

**Security (Sikkerhet)**

---

Unlock Setup Status	Viser om oppsettstatus er ulåst.
Admin Password Status	Viser om administratorpassordet er tomt eller angitt. Standard: Ikke angitt
System password Status	Viser om systempassordet er tomt eller angitt. Standard: Ikke angitt
HDD password Status	Viser hvis harddiskpassordet er tomt eller angitt. Standard: Ikke angitt

---

**Security (Sikkerhet)**

---

Admin Password	Brukes til å angi administratorpassordet. Administratorpassordet styrer tilgangen til verktøyet systemoppsett.
System Password	Brukes til å angi systempassordet. Systempassordet styrer tilgangen til datamaskinen ved oppstart.
HDD password	Brukes til å angi, endre eller slette harddiskpassordet
Password Change	Brukes til å tillate eller nekte systempassord eller harddiskpassordendringer. Standard: Tillatt
Computrace	Aktiverer eller deaktiverer BIOS-modulgrensesnittet for den valgfrie Computrace-tjenesten fra Absolute Software.
Firmware TPM	
UEFI Capsule Firmware Updates	Aktiver eller deaktiver BIOS-oppdateringer gjennom UEFI-kapselen med oppdateringspakker.

**Tabell 6. Systemoppsettalternativer - Oppstartmeny**

---

**Oppstart**

---

Boot List Option	Viser de tilgjengelige oppstartsalternativene.
File Browser Add Boot Option	Brukes til å legge til oppstartsalternativer.
File Browser Del Boot Option	Brukes til å slette oppstartsalternativer.
Secure Boot	Aktiver eller deaktiver funksjonen sikker oppstart.
Legacy Option ROMs	Aktiver eller deaktiver alternativet med gamle ROM.

---

## Oppstart

---

Boot Option Priorities	Viser oppstartssekvensen.
Boot Option #1	Viser det tilgjengelige første oppstartsalternativet.
Boot Option #2	Viser det tilgjengelige andre oppstartsalternativet.
Boot Option #3	Viser det tilgjengelige tredje oppstartsalternativet.

**Tabell 7. Systemoppsettalternativer - Avslutningsmeny**

---

## Avslutt

---

Save Changes and Reset	Brukes til å gå ut av systemoppsettet og lagre endringene du har utført
Discard Changes and Reset	Brukes til å gå ut av systemoppsettet og laste inn de forrige verdiene for alle systemoppsett-alternativer
Restore Defaults	Brukes til å gjenopprette standardverdiene for alle alternativene i systemoppsettet.
Discard Changes	Brukes til å laste inn tidligere verdier for alle alternativene i systemoppsettet
Save Changes	Brukes til å lagre endringene for alle alternativene i systemoppsettet.

## Slette glemte passord

Kontakt Dell teknisk støtte for å slette glemte passord, se [www.dell.com/contactdell](http://www.dell.com/contactdell).


## Slette CMOS-innstillinger

- 1 Ta av [bunndekslet](#).
- 2 Ta ut [batteriet](#)
- 3 Ta ut [klokkebatteriet](#).

- 4 Vent i ett minutt.
- 5 Sett inn [klokkebatteriet](#).
- 6 Sett inn [batteriet](#).
- 7 Sett på [bunndekselet](#).

## Flash-oppdatere BIOS

Det kan være nødvendig å flash-oppdatere BIOS når en oppdatering er tilgjengelig, eller når hovedkortet er blitt skiftet ut. Slik oppdaterer (Flasher) du BIOS:

- 1 Slå på datamaskinen.
- 2 Gå til [www.dell.com/support](http://www.dell.com/support).
- 3 Klikk på **Product Support (Produktstøtte)**, oppgi servicekoden til datamaskinen, og klikk på **Submit (Send)**.  
 **MERK: Hvis du ikke har datamaskinens servicekode, kan du bruke funksjonen automatisk påvisning eller manuelt søk etter datamaskinmodellen.**
- 4 Klikk på **Drivers & downloads (Drivere og nedlastinger)** → **Find it myself (Finn det selv)**.
- 5 Velg operativsystemet som er installert på din datamaskin.
- 6 Bla nedover på siden, og utvid **BIOS**.
- 7 Klikk på **Download File (Last ned fil)** for å laste ned den siste versjonen av BIOS til datamaskinen.
- 8 Gå til mappen der du lagret BIOS-oppdateringsfilen etter at nedlastingen er ferdig.
- 9 Dobbeltklikk på ikonet til oppdateringsfilen for BIOSen, og følg veiledningen på skjermen.

## Oppstartsmeny

Denne datamaskinen inkluderer en engangs oppstartsmeny. Ved hjelp av denne funksjonen kan du endre rekkefølgen av enheter som datamaskinen forsøker å starte opp fra, for CD-ROM, harddisk eller nettverk.

# Utvidet oppstartsmeny

Den utvidede oppstartsmenyen har følgende funksjoner:

- **Lettere tilgang** - Trykk på F12 for å få tilgang til oppstartsmenyen.
- **Brukermeldinger** - Brukeren blir spurt om å bruke tastetrykket på BIOS-skjermbildet.
- **Flere diagnosealternativer** - Oppstartsmenyen har ePSA-diagnostiseringsalternativer.

# Diagnostikk

---

**Strøm- og batteristatuslys:** Indikerer strøm- og batteriladestatus.

**Gult** - Datamaskinen kjører på batteri, og batteriet er mindre enn 10 % ladet.

**Brukerdefinert farge (AC-modus)** - Strømadapteren er tilkoblet, og batteriet er fulladet.

**Brukerdefinert farge (batterimodus)** - Datamaskinen kjører på batteri, og batteriet er mer enn 10 % ladet.

**Brukerdefinert farge (pust)** - Datamaskinen er i hvilemodus.

**Av** - Datamaskinen er i dvalemodus eller slått av.

Strøm og batteristatuslampen blinker rødt og blått sammen med pipekoder som indikerer feil.

For eksempel, strøm- og batteristatuslampen blinker rødt to ganger etterfulgt av en pause, og deretter blinker blått tre ganger etterfulgt av en pause. Dette 2,3 mønsteret fortsetter til datamaskinen er slått av som indikerer at ingen minne eller RAM er oppdaget.

Følgende tabell viser ulike lysmønstre og hva de indikerer.

**Tabell 8. Diagnostikk**

Lysmønstre	Problembeskrivelse
2,1	CPU-feil
2,2	Hovedkort: BIOS- og ROM-feil
2,3	Finner ikke noe minne eller RAM
2,4	Minne- eller RAM-feil
2,5	Ugyldig minne som er installert
2,6	Hovedkort- eller brikkesettfeil
2,7	LCD-feil
3,1	CMOS-batterifeil
3,2	PCI / Feil på skjermkort
3,3	Gjenoppretingsbilde ikke funnet
3,4	Gjenoppretingsbilde funnet, men ugyldig

**Statuslampe for kamera:** Indikerer om kameraet er i bruk.

- Lyser hvit - Kameraet er i bruk.
- Av - Kameraet er ikke i bruk.

**Caps Lock status lys:** Indikerer om Caps Lock er aktivert eller deaktivert.

- Lyser hvit - Caps Lock er aktivert.
- Av - Caps Lock deaktivert.

**Nettverksport lys:** Indikerer nettverkstilkoblingen.

- Av - ingen nettverkstilkobling.
- Konstant grønt - 10 Mbps-tilkobling.
- Konstant oransje - 100 Mbps-tilkobling.
- Konstant gult - 1000 Mbps-tilkobling.
- Flimring gult - Nettverksaktivitet.



# Få hjelp og kontakte Alienware

---

## Selvhjelpsressurer

Du kan finne informasjon og få hjelp om Alienwares produkter og tjenester ved bruk av disse elektroniske selvhjelpsressursene:

### Tabell 9. Alienwares produkter og elektroniske selvhjelpsressurser

Informasjon om Alienwares produkter og tjenester

[www.alienware.com](http://www.alienware.com)

Dell Help & Support (hjelp og støtte)-app



Komme i gang app



Kom i gang app

Få hjelp

I Windows-søk, skriv **Hjelp og støtte**, og trykk på **Enter**.

Online-hjelp for operativsystemet

[www.dell.com/support/windows](http://www.dell.com/support/windows)

[www.dell.com/support/linux](http://www.dell.com/support/linux)

Feilsøkinginformasjon, bruksanvisninger, oppsettsinstruksjoner, produktspesifikasjoner, tekniske hjelpeblogger, drivere, programvareoppdateringer osv.

[www.alienware.com/gamingservices](http://www.alienware.com/gamingservices)

VR-støtte



[www.dell.com/VRsupport](http://www.dell.com/VRsupport)

Videoper gir trinn-for-trinn instruksjoner om service på din datamaskin.

[www.youtube.com/alienwareservices](http://www.youtube.com/alienwareservices)

## Kontakte Alienware

Se [www.alienware.com](http://www.alienware.com) for å kontakte Alienware om salg, teknisk støtte eller problemer i forbindelse med kundeservice.

-  **MERK:** Tilgjengelighet varierer etter land og produkt, og noen tjenester er kanskje ikke tilgjengelige i ditt land.
-  **MERK:** Hvis du ikke har en aktiv Internett-tilkobling, kan du finne kontaktinformasjon på fakturaen, følgeseddelen, regningen eller i Dells produktkatalog.